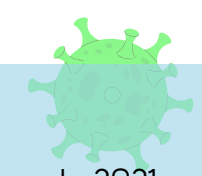
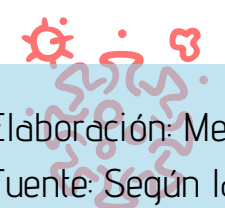
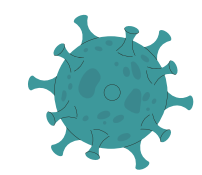


VACUNACIÓN CONTRA LA COVID-19 EN LA REGIÓN PIURA A NIVEL PROVINCIAL Y DISTRITAL AL 19 DE OCTUBRE DE 2021



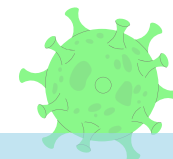
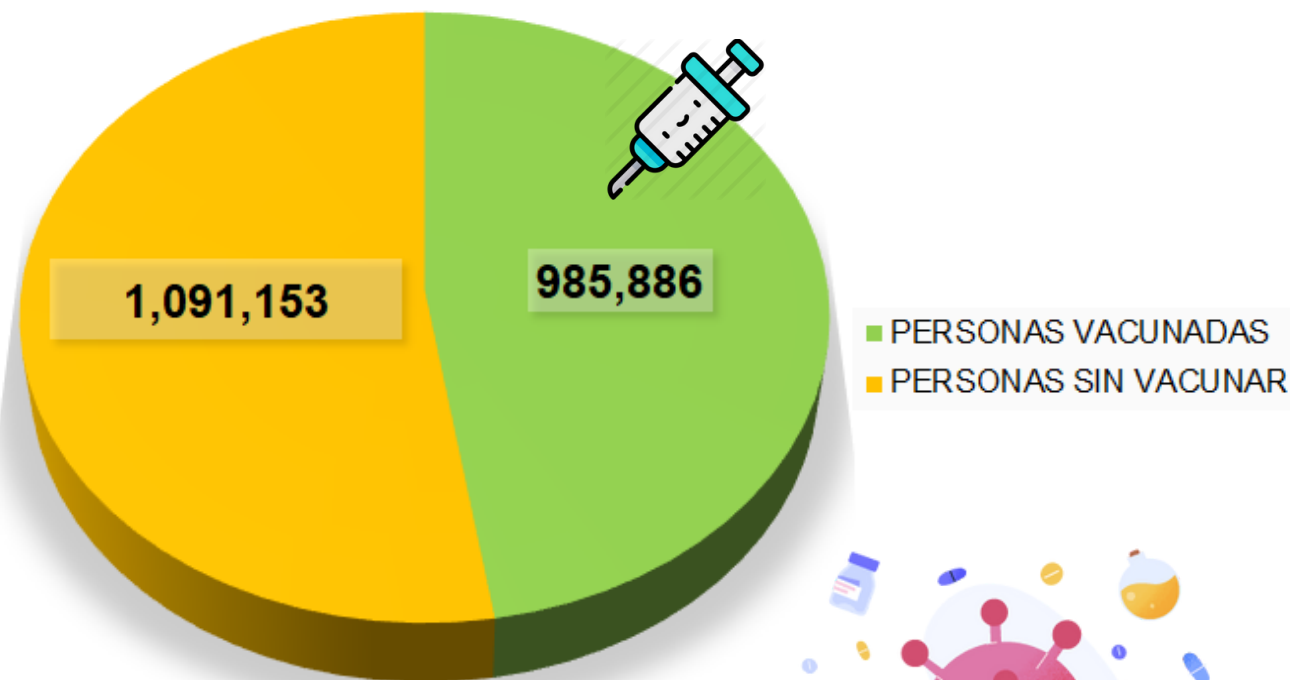
- **1,675,973** Total de vacunas.
- **1,032,371** vacunas de laboratorio *PFIZER*
- **73,738** vacunas de laboratorio *ASTRAZENECA*

- **569,864** vacunas de laboratorio *SINOPHARM*
- **985,886** personas vacunadas en la región entre las edades de 11 a 134 años de edad, al 19 de octubre

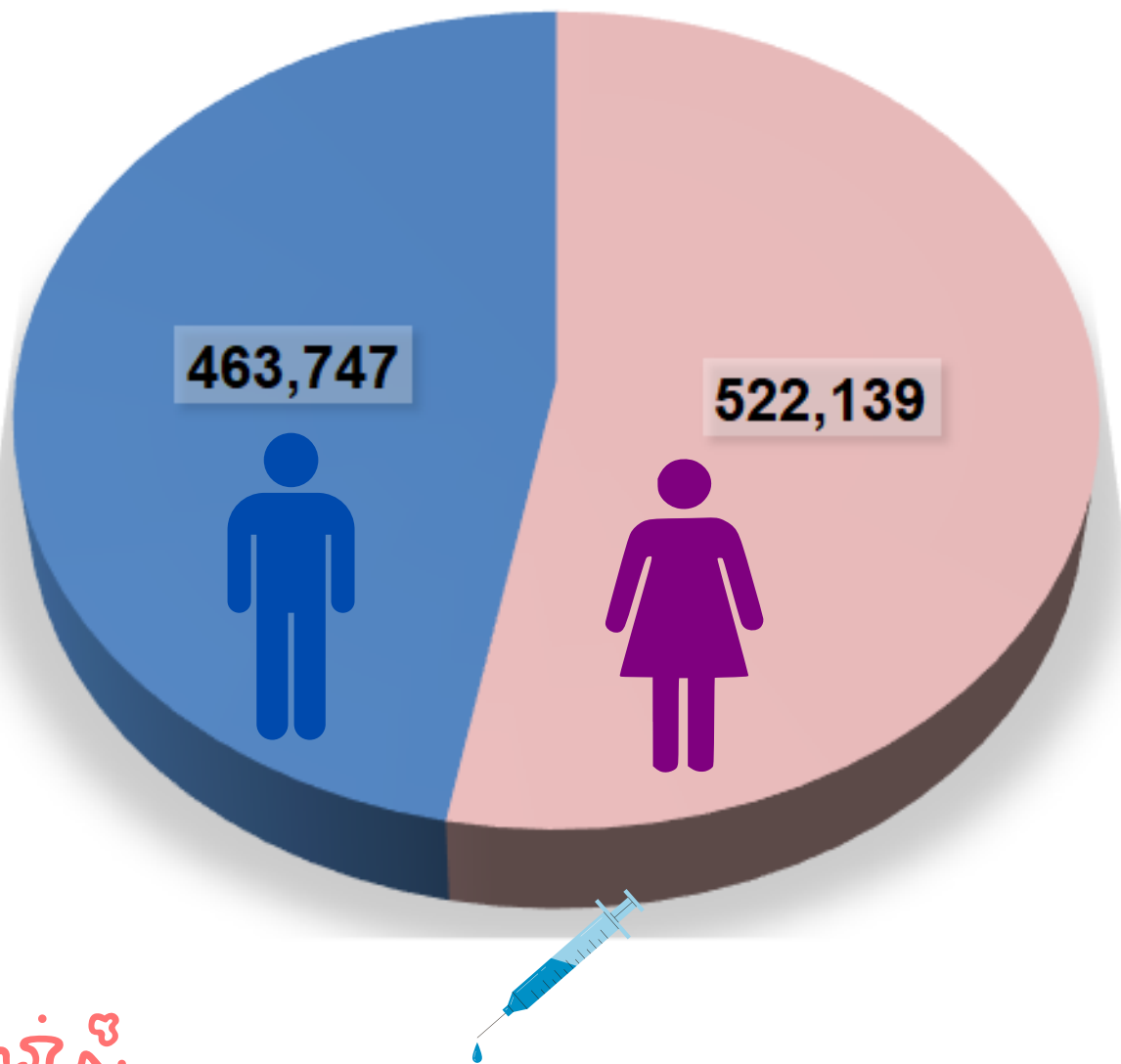


TOTAL DE PERSONAS VACUNADAS EN LA REGIÓN PIURA

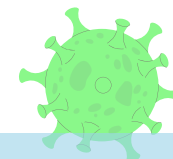
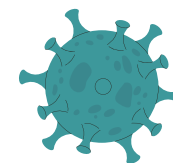
- Según las proyecciones estimadas del INEI al 2021, La población total en la Región Piura es de **2,077,039**.
- **985,886** personas se han vacunado hasta el 19 de octubre.
- **1,182,696** personas aún no se vacunan.



NÚMERO DE PERSONAS VACUNADAS SEGÚN SEXO



Total de personas vacunadas **985,886**

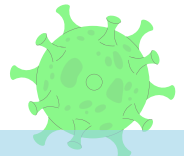


PERSONAS VACUNADAS POR GRUPO DE RIESGO

GRUPO DE RIESGO	PERSONAS
PERSONAS CON TBC	2
MIEMBROS DE LAS MESAS ELECTORALES	17
OBESIDAD TIPO II (IMC DE 35 A 39.9)	19
PERSONAS EN ESPERA O CON TRASPLANTE DE ÓRGANO	22
ESTUDIANTES DE CIENCIAS DE LA SALUD	30
OBESIDAD TIPO III (IMC MAYOR O IGUAL A 40)	33
DIABETES TIPO I Y TIPO II	57
POBLACION INDIGENA	63
PERSONAS DE 12 A 17 AÑOS	67
CRUZ ROJA	95
PERSONAS PRIVADAS DE SU LIBERTAD (INPE)	112
COLEGIOS PROFESIONALES	113
PERSONAL DE SEGURIDAD	130
PERSONAL QUE LABORA EN INPE	175
ZONAS ALTOANDINAS	222
TRABAJADOR Ó PERSONAL DE LIMPIEZA	353
BRIGADISTAS	377
PACIENTE ONCOLÓGICO	411
BOMBERO	433
OLÍMPICOS O PARAOLÍMPICOS	435
INTERNOS DE CIENCIAS DE LA SALUD	480
PACIENTES CON HEMODIÁLISIS Y ENFERMEDAD CRÓNICA RENA	480
OTROS GRUPOS DE RIESGO	642
SÍNDROME DOWN	646
SERENAZGO	746
PERSONAS CON TRASTORNOS MENTALES Y DEL NEURODESARROLLO	1,458
PERSONA VIVIENDO CON VIH	1,594
PERSONAS CON ENFERMEDADES RARAS Y HUÉRFANAS	1840
PERSONAL MILITAR Ó FF AA	2,032
POLICIA NACIONAL DEL PERU	5,786
GESTANTE	9,008
PROFESORES MINEDU	9,604
PERSONAS DE 18 A 19 AÑOS	18,459
PERSONAL DE SALUD	22,649
PERSONAS DE 50 A 59 AÑOS	155,146
PERSONAS DE 20 A 29 AÑOS	158,398
PERSONAS DE 40 A 49 AÑOS	192,535
PERSONAS DE 30 A 39 AÑOS	194,322
ADULTO MAYOR	206,895
TOTAL GENERAL	985,886



Total de personas
vacunadas por
grupo de riesgo
985,886

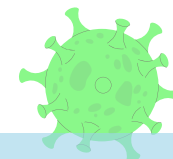
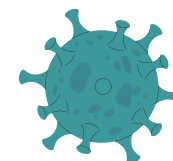
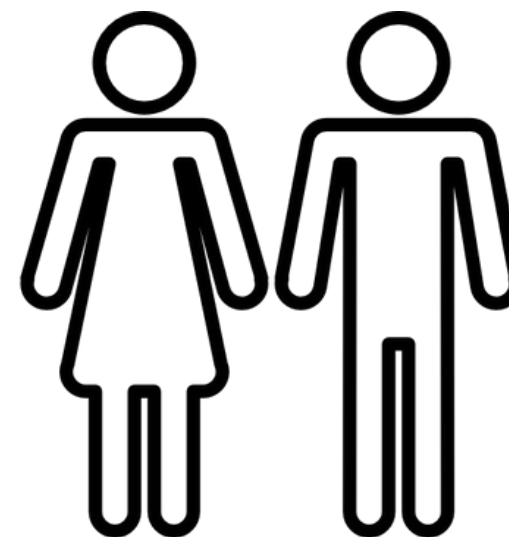


PERSONAS VACUNADAS POR GRUPO DE RIESGO SEGÚN SEXO

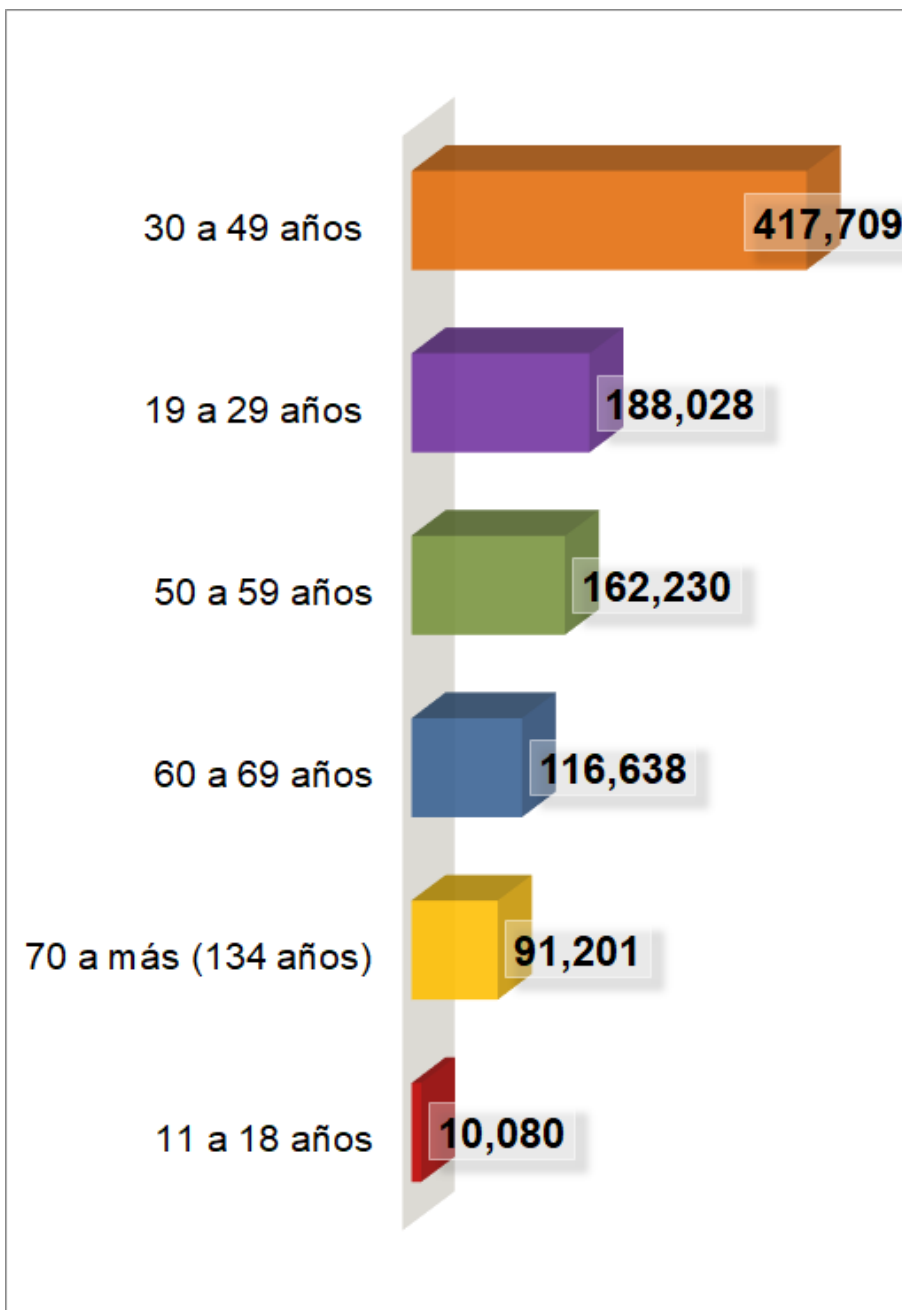
GRUPO DE RIESGO	FEMENINO	MASCULINO	TOTAL
PERSONAS CON TBC	1	1	2
MIEMBROS DE LAS MESAS ELECTORALES	6	11	17
OBESIDAD TIPO II (IMC DE 35 A 39.9)	9	10	19
PERSONAS EN ESPERA O CONTRASPLANTE DE ÓRGANO	13	9	22
ESTUDIANTES DE CIENCIAS DE LA SALUD	22	8	30
OBESIDAD TIPO III (IMC MAYOR O IGUAL A 40)	14	19	33
DIABETES TIPO I Y TIPO II	38	19	57
POBLACION INDIGENA	30	33	63
PERSONAS DE 12 A 17 AÑOS	43	24	67
CRUZ ROJA	60	35	95
PERSONAS PRIVADAS DE SU LIBERTAD (INPE)	4	108	112
COLEGIOS PROFESIONALES	71	42	113
PERSONAL DE SEGURIDAD	29	101	130
PERSONAL QUE LABORA EN INPE	38	137	175
ZONAS ALTOANDINAS	117	105	222
TRABAJADOR O PERSONAL DE LIMPIEZA	123	230	353
BRIGADISTAS	186	191	377
PACIENTE ONCOLÓGICO	323	88	411
BOMBERO	69	364	433
OLÍMPICOS O PARAOLÍMPICOS	252	183	435
INTERNOS DE CIENCIAS DE LA SALUD	360	120	480
PACIENTES CON HEMODIÁLISIS Y ENFERMEDAD CRÓNICA RENA	232	248	480
OTROS GRUPOS DE RIESGO	306	336	642
SÍNDROME DOWN	289	357	646
SERENAZGO	142	604	746
PERSONAS CON TRASTORNOS MENTALES Y DEL NEURODESARROLLO	682	776	1,458
PERSONA VIVIENDO CON VIH	399	1,195	1,594
PERSONAS CON ENFERMEDADES RARAS Y HUÉRFANAS	1,031	809	1,840
PERSONAL MILITAR Ó FFAA	317	1,715	2,032
POICIA NACIONAL DEL PERU	778	5,008	5,786
GESTANTE	8,931	77	9,008
PROFESORES MINEDU	6,136	3,468	9,604
PERSONAS DE 18 A 19 AÑOS	9,713	8,746	18,459
PERSONAL DE SALUD	14,668	7,981	22,649
PERSONAS DE 50 A 59 AÑOS	81,079	74,067	155,146
PERSONAS DE 20 A 29 AÑOS	85,918	72,480	158,398
PERSONAS DE 40 A 49 AÑOS	101,309	91,226	192,535
PERSONAS DE 30 A 39 AÑOS	102,143	92,179	194,322
ADULTO MAYOR	106,258	100,637	206,895
TOTAL GENERAL	522,139	463,747	985,886



Total de personas
vacunadas
985,886

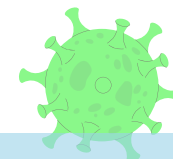
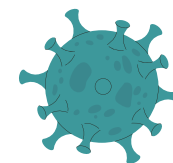
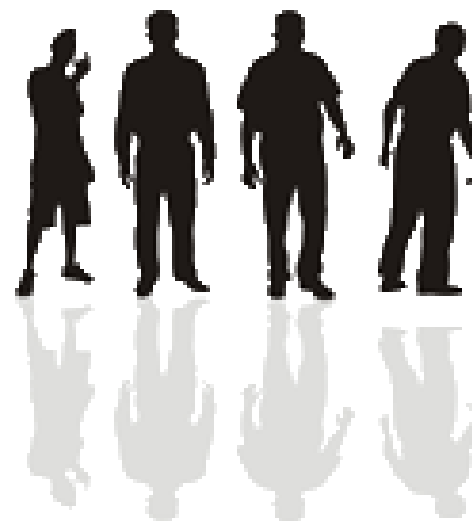


PERSONAS VACUNADAS POR GRUPO ETARIO



Total de personas
vacunadas

985,886



Concertando para una vida digna para todas las personas

VACUNAS EN LA REGIÓN

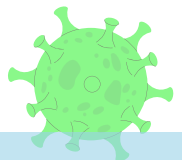
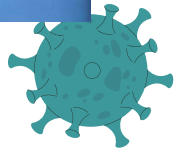


VACUNAS REALIZADAS POR GRUPO DE RIESGO

GRUPO DE RIESGO	VACUNAS
SIN GRUPO DE RIESGO	2
PERSONAS CON TBC	3
OBESIDAD TIPO II (IMC DE 35 A 39.9)	19
MIEMBROS DE LAS MESAS ELECTORALES	31
PERSONAS EN ESPERA O CON TRASPLANTE DE ÓRGANO	45
ESTUDIANTES DE CIENCIAS DE LA SALUD	47
OBESIDAD TIPO III (IMC MAYOR O IGUAL A 40)	54
PERSONAS DE 12 A 17 AÑOS	68
DIABETES TIPO I Y TIPO II	87
PERSONAS PRIVADAS DE SU LIBERTAD (INPE)	115
POBLACION INDIGENA	122
CRUZ ROJA	189
ZONAS ALTOANDINAS	230
COLEGIOS PROFESIONALES	232
PERSONAL DE SEGURIDAD	245
PERSONAL QUE LABORA EN INPE	347
OLÍMPICOS O PARAOLÍMPICOS	626
BOMBERO	808
PACIENTE ONCOLÓGICO	857
BRIGADISTAS	928
INTERNOS DE CIENCIAS DE LA SALUD	961
PACIENTES CON HEMODIÁLISIS Y ENFERMEDAD CRÓNICA RENA	1,046
TRABAJADOR Ó PERSONAL DE LIMPIEZA	1,109
OTROS GRUPOS DE RIESGO	1,241
SÍNDROME DOWN	1,308
SERENAZGO	1,483
PERSONAS CON TRASTORNOS MENTALES Y DEL NEURODESARROLLO	3,059
PERSONA VIVIENDO CON VIH	3,122
PERSONAL MILITAR Ó FFAA	3,591
PERSONAS CON ENFERMEDADES RARAS Y HUÉRFANAS	3,605
POLICIA NACIONAL DEL PERU	11,638
GESTANTE	15,939
PERSONAS DE 18 A 19 AÑOS	18,960
PROFESORES MINEDU	20,426
PERSONAL DE SALUD	47,835
PERSONAS DE 20 A 29 AÑOS	172,179
PERSONAS DE 50 A 59 AÑOS	294,414
PERSONAS DE 30 A 39 AÑOS	316,405
PERSONAS DE 40 A 49 AÑOS	353,789
ADULTO MAYOR	398,808
TOTAL GENERAL	1,675,973



Total de vacunas
1,675,973



VACUNAS REALIZADAS POR GRUPO DE RIESGO SEGÚN SEXO

GRUPO DE RIESGO	FEMENINO	MASCULINO	TOTAL
ADULTO MAYOR	205,414	193,394	398,808
BOMBERO	126	682	808
BRIGADISTAS	464	464	928
COLEGIOS PROFESIONALES	151	81	232
CRUZ ROJA	119	70	189
DIABETES TIPO I Y TIPO II	60	27	87
ESTUDIANTES DE CIENCIAS DE LA SALUD	34	13	47
GESTANTE	15,831	108	15,939
INTERNOS DE CIENCIAS DE LA SALUD	736	225	961
MIEMBROS DE LAS MESAS ELECTORALES	15	16	31
OBESIDAD TIPO II (IMC DE 35 A 39.9)	9	10	19
OBESIDAD TIPO III (IMC MAYOR O IGUAL A 40)	25	29	54
OLÍMPICOS O PARAOLÍMPICOS	355	271	626
OTROS GRUPOS DE RIESGO	624	617	1,241
PACIENTE ONCOLÓGICO	677	180	857
PACIENTES CON HEMODIÁLISIS Y ENFERMEDAD CRÓNICA RENA	500	546	1,046
PERSONA VIVIENDO CON VIH	784	2,338	3,122
PERSONAL DE SALUD	31,083	16,752	47,835
PERSONAL DE SEGURIDAD	60	185	245
PERSONAL MILITAR ÓFF AA	589	3,002	3,591
PERSONAL QUE LABORA EN INPE	76	271	347
PERSONAS CON ENFERMEDADES RARAS Y HUÉRFANAS	2,058	1,547	3,605
PERSONAS CON TBC	2	1	3
PERSONAS CON TRASTORNOS MENTALES Y DEL NEURODESARROLLO	1,429	1,630	3,059
PERSONAS DE 12 A 17 AÑOS	44	24	68
PERSONAS DE 18 A 19 AÑOS	10,003	8,957	18,960
PERSONAS DE 20 A 29 AÑOS	93,928	78,251	172,179
PERSONAS DE 30 A 39 AÑOS	169,161	147,244	316,405
PERSONAS DE 40 A 49 AÑOS	188,250	165,539	353,789
PERSONAS DE 50 A 59 AÑOS	154,868	139,546	294,414
PERSONAS EN ESPERA O CON TRASPLANTE DE ÓRGANO	27	18	45
PERSONAS PRIVADAS DE SU LIBERTAD (INPE)	5	110	115
POBLACION INDIGENA	57	65	122
POLICIA NACIONAL DEL PERU	1,552	10,086	11,638
PROFESORES MINEDU	13,203	7,223	20,426
SERENAZGO	285	1,198	1,483
SIN GRUPO DE RIESGO	2	0	2
SÍNDROME DOWN	590	718	1,308
TRABAJADOR Ó PERSONAL DE LIMPIEZA	321	788	1,109
ZONAS ALTOANDINAS	120	110	230
TOTAL GENERAL	893,637	782,336	1,675,973

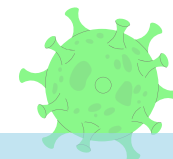
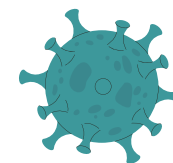


Total de vacunas
1,675,973

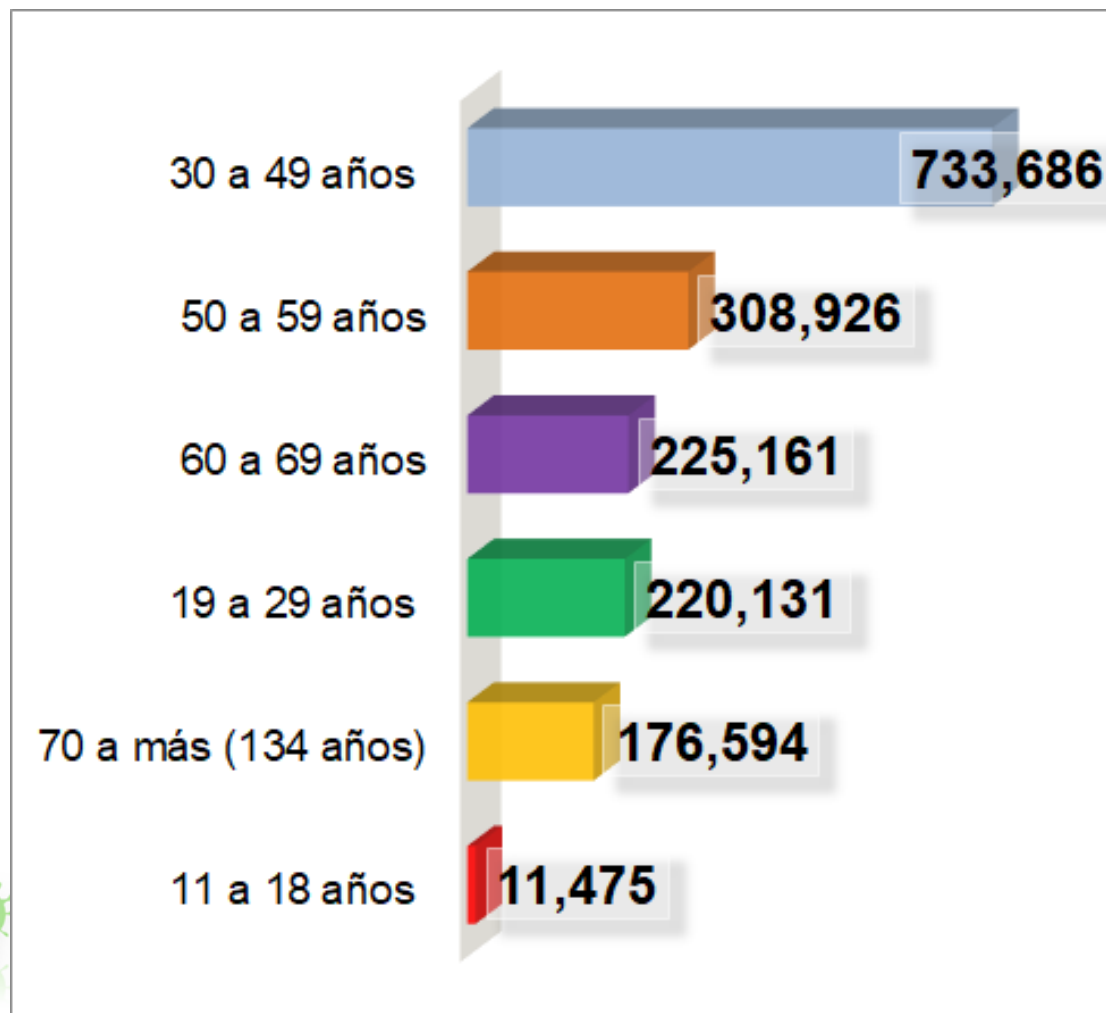


Mesa de Concertación
para la Lucha contra la Pobreza

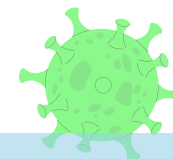
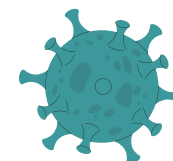
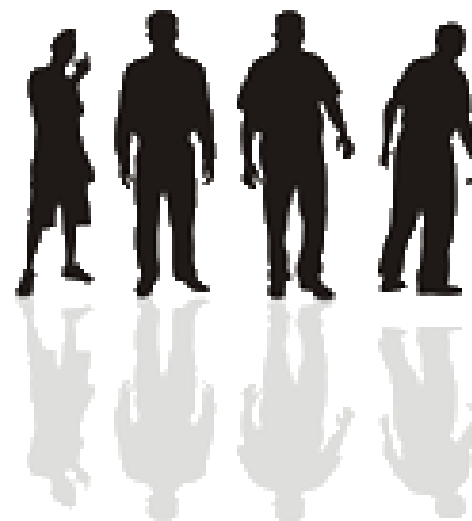
PIURA



VACUNAS REALIZADAS POR GRUPO ETARIO

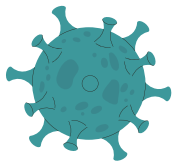
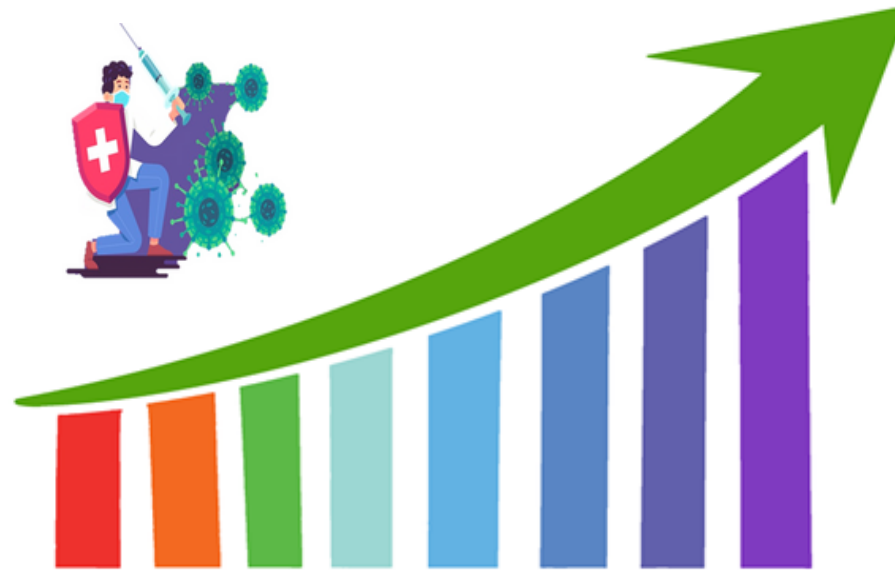


Total de vacunas
1,675,973

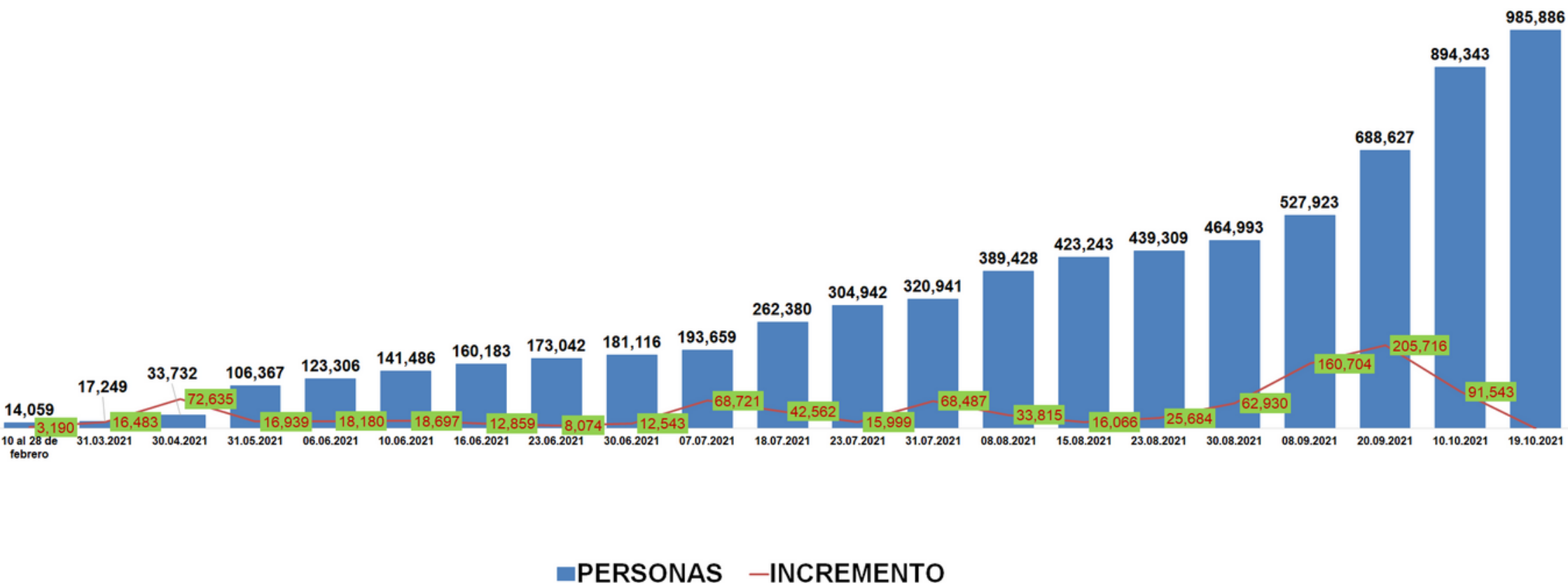


Concertando para una vida digna para todas las personas

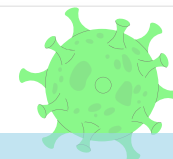
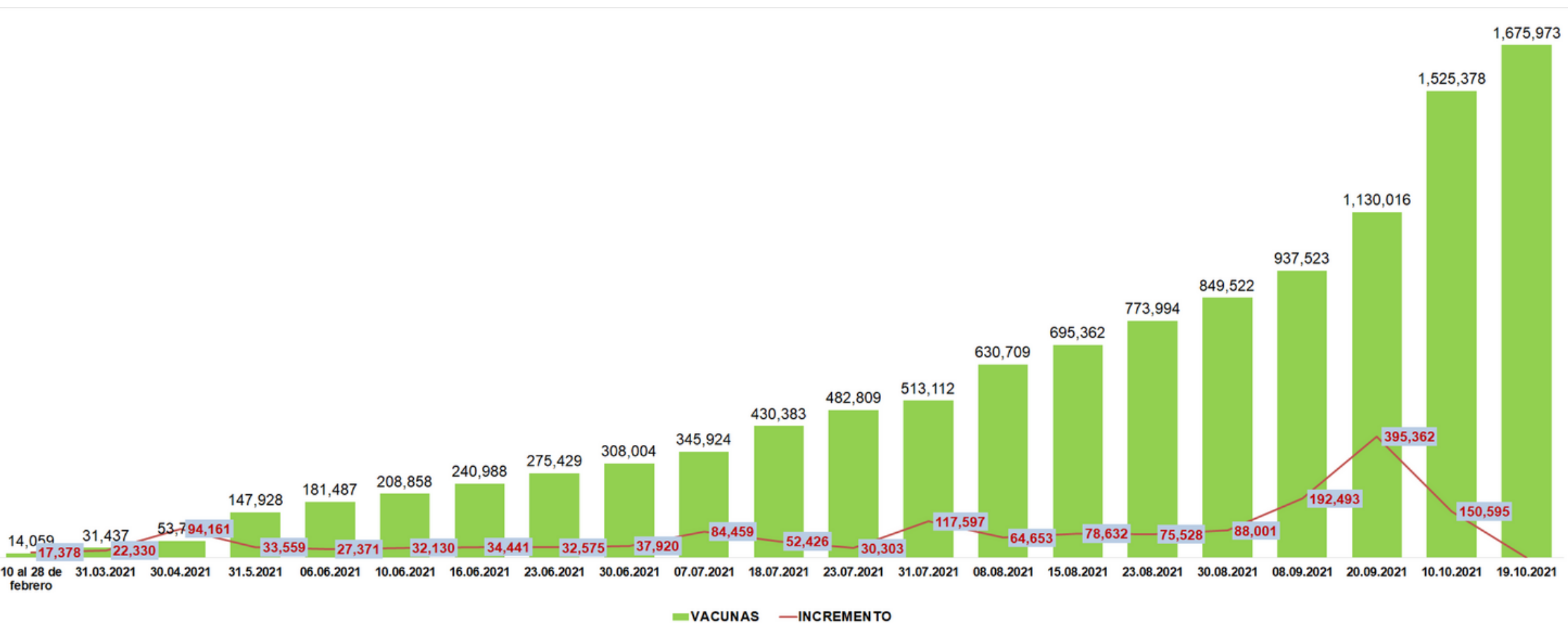
SEGUIMIENTO DE VACUNAS Y PERSONAS VACUNADAS



SEGUIMIENTO DE PERSONAS VACUNADAS AL 19 DE OCTUBRE



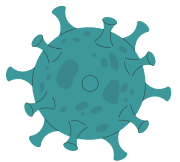
SEGUIMIENTO DE VACUNAS REALIZADAS AL 19 DE OCTUBRE



PERSONAS VACUNADAS EN LA REGIÓN PIURA DIFERENCIADA POR NÚMERO DE DOSIS



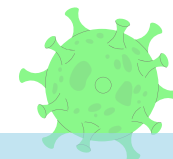
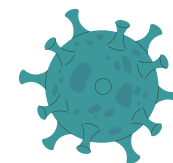
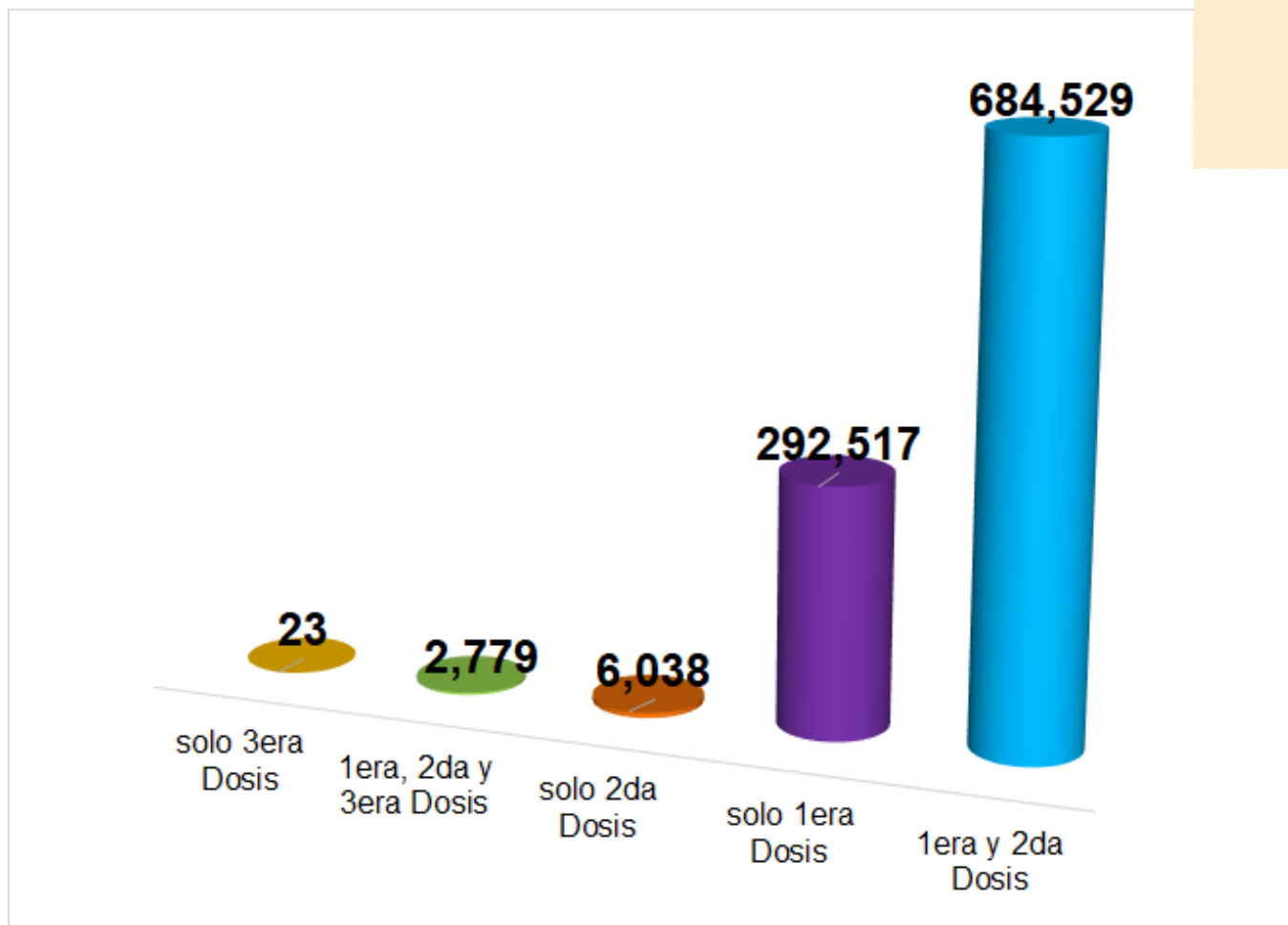
- Primera Dosis
- Segunda Dosis



PERSONAS VACUNADAS SEGÚN DOSIS APLICADA



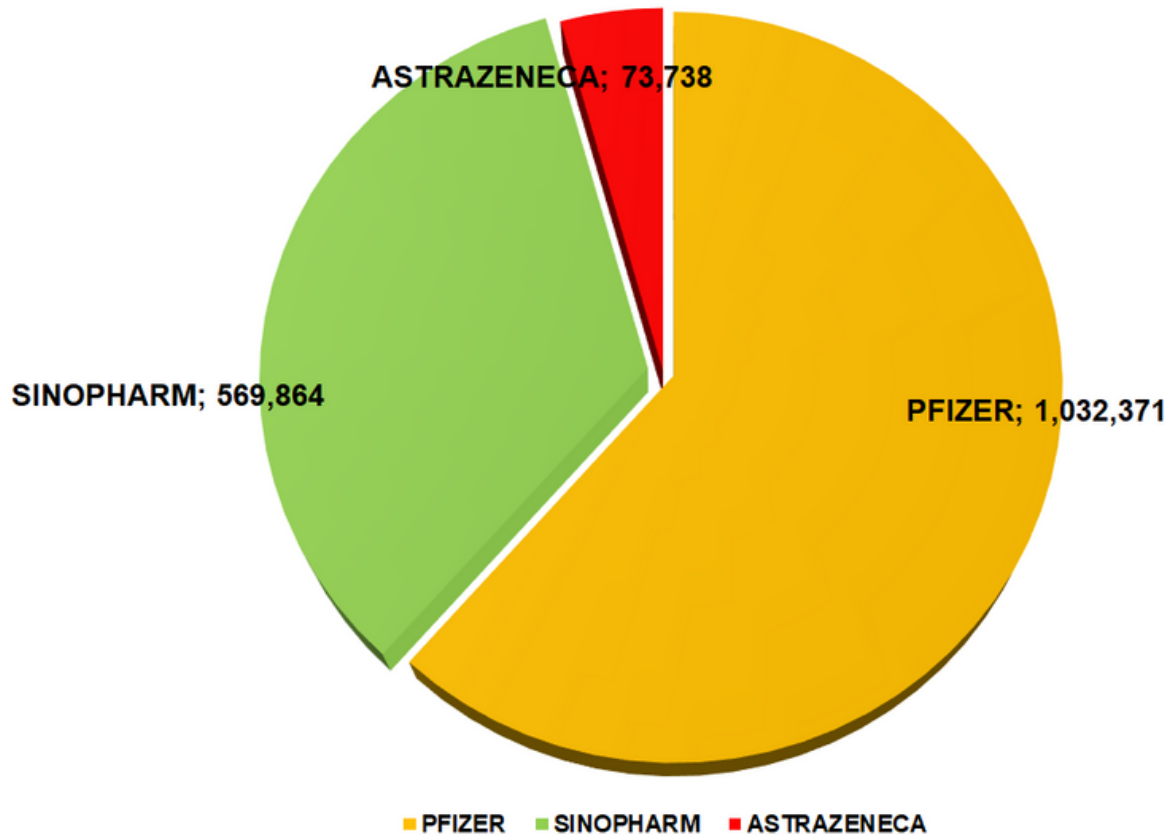
Total de personas
vacunadas
985,886



NÚMERO DE VACUNAS SEGÚN LABORATORIO

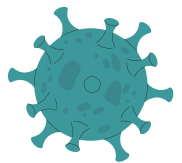


Total de vacunas
1,675,973

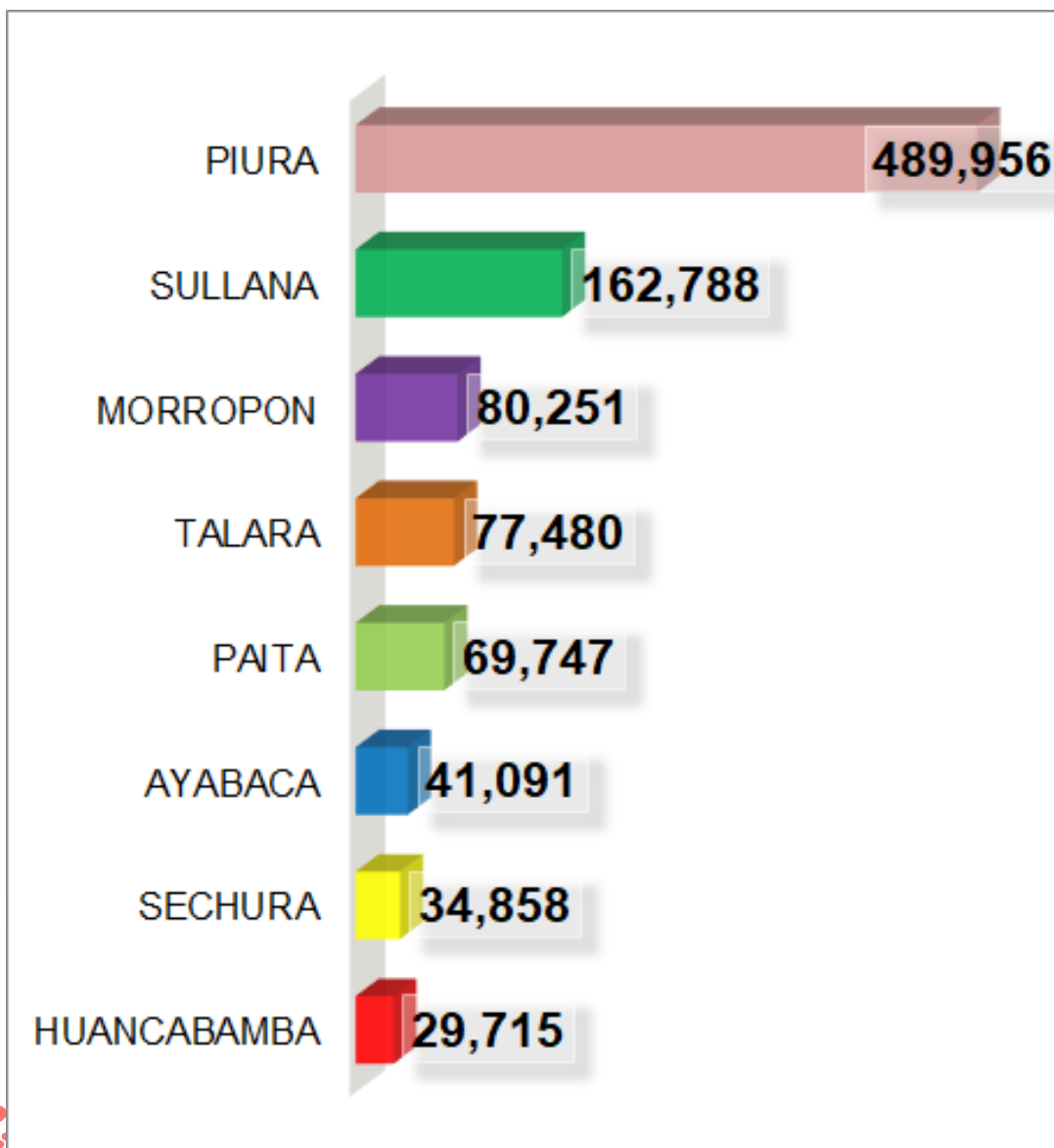


Concertando para una vida digna para todas las personas

VACUNA A NIVEL PROVINCIAL Y DISTRITAL

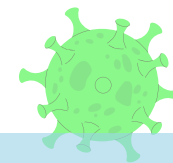
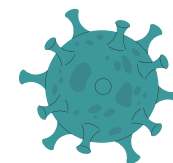


PERSONAS VACUNADAS POR PROVINCIA



Total de personas
vacunadas

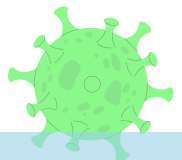
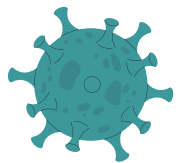
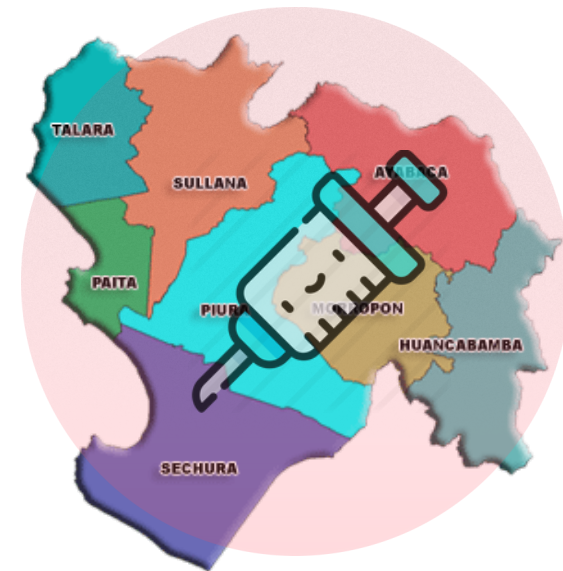
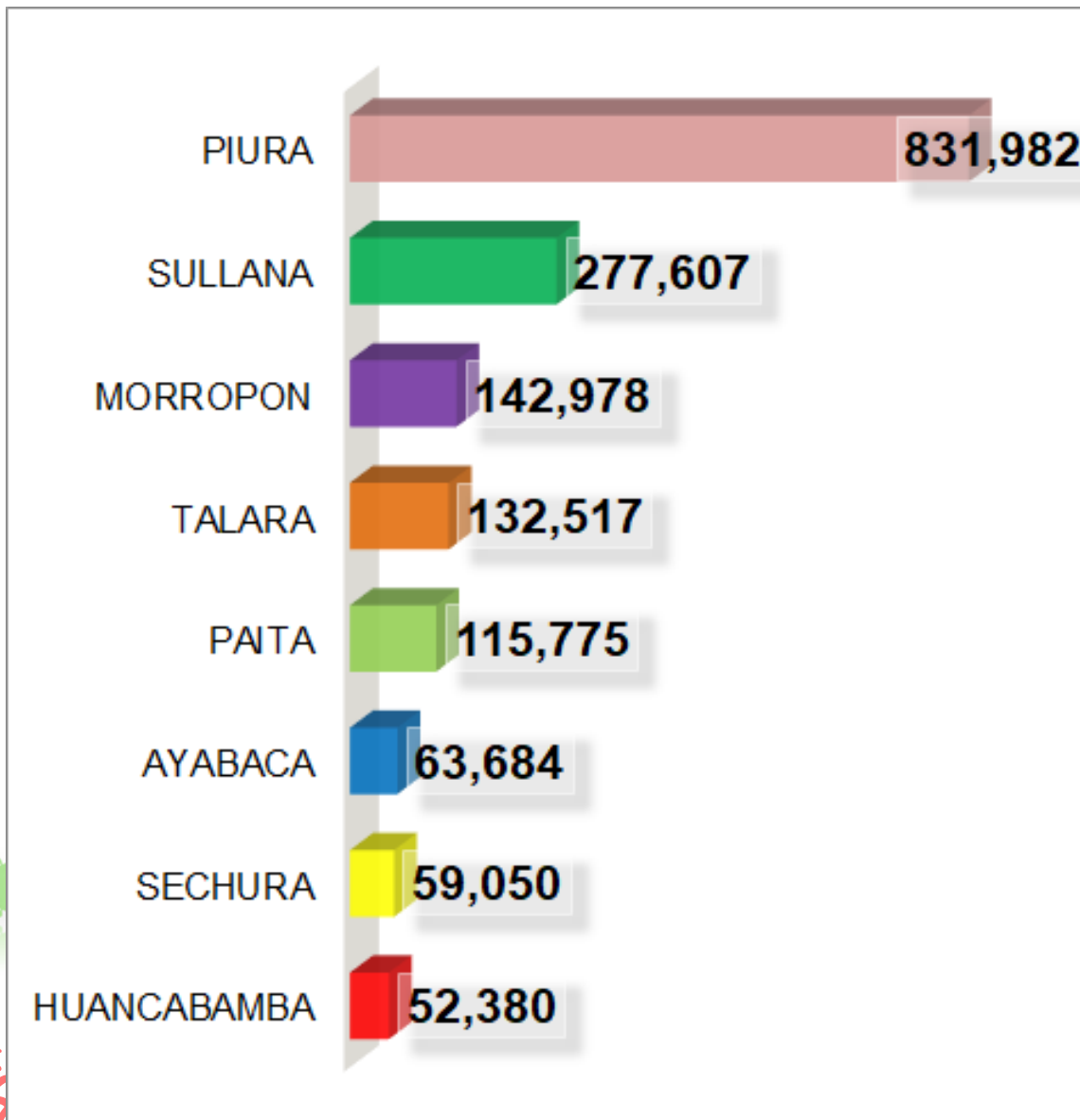
985,886



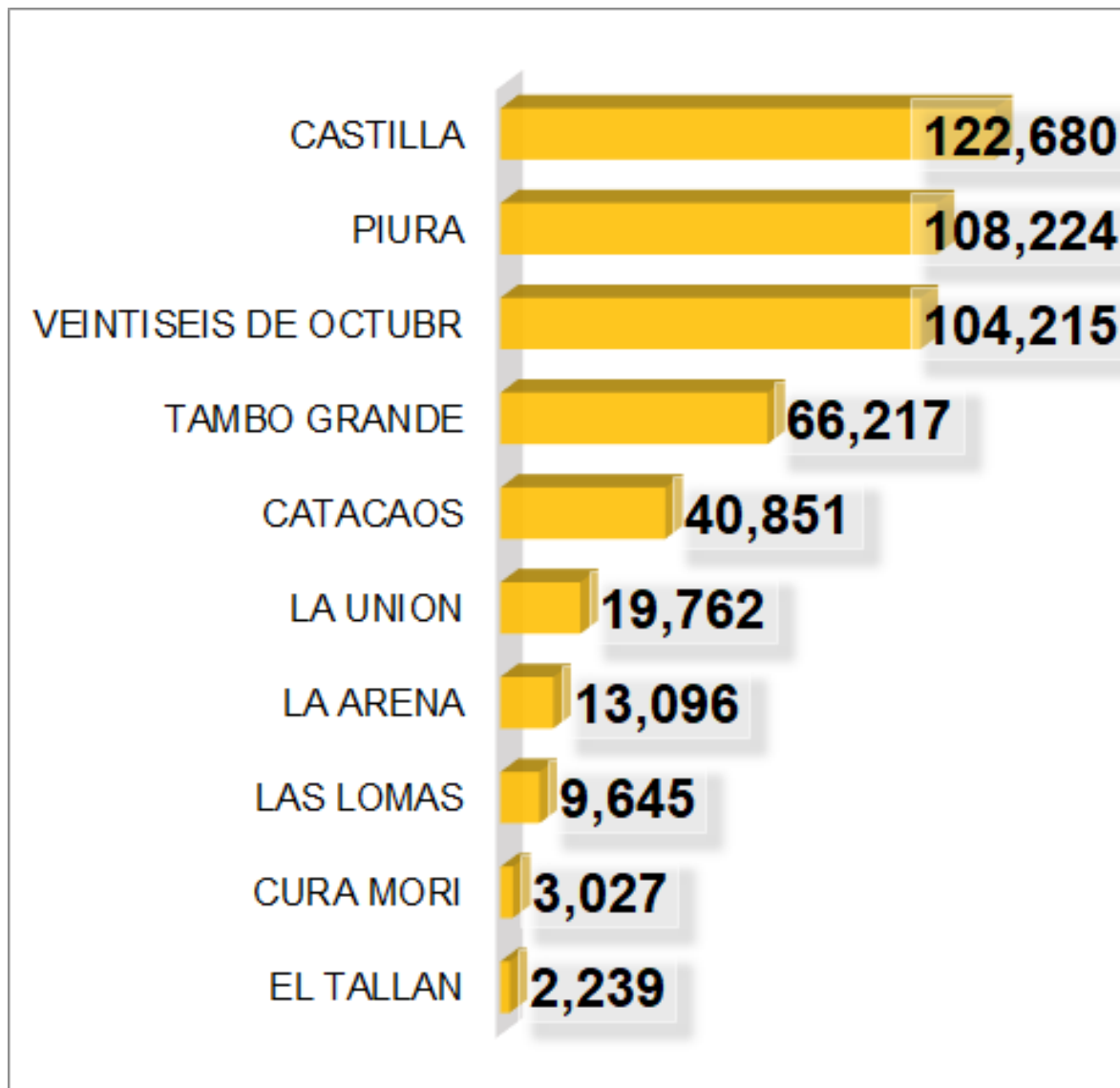
VACUNAS REALIZADAS POR PROVINCIAS



Total de vacunas
1,675,973

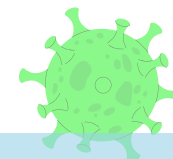
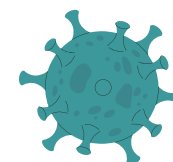


PERSONAS VACUNADAS EN LA PROVINCIA DE PIURA

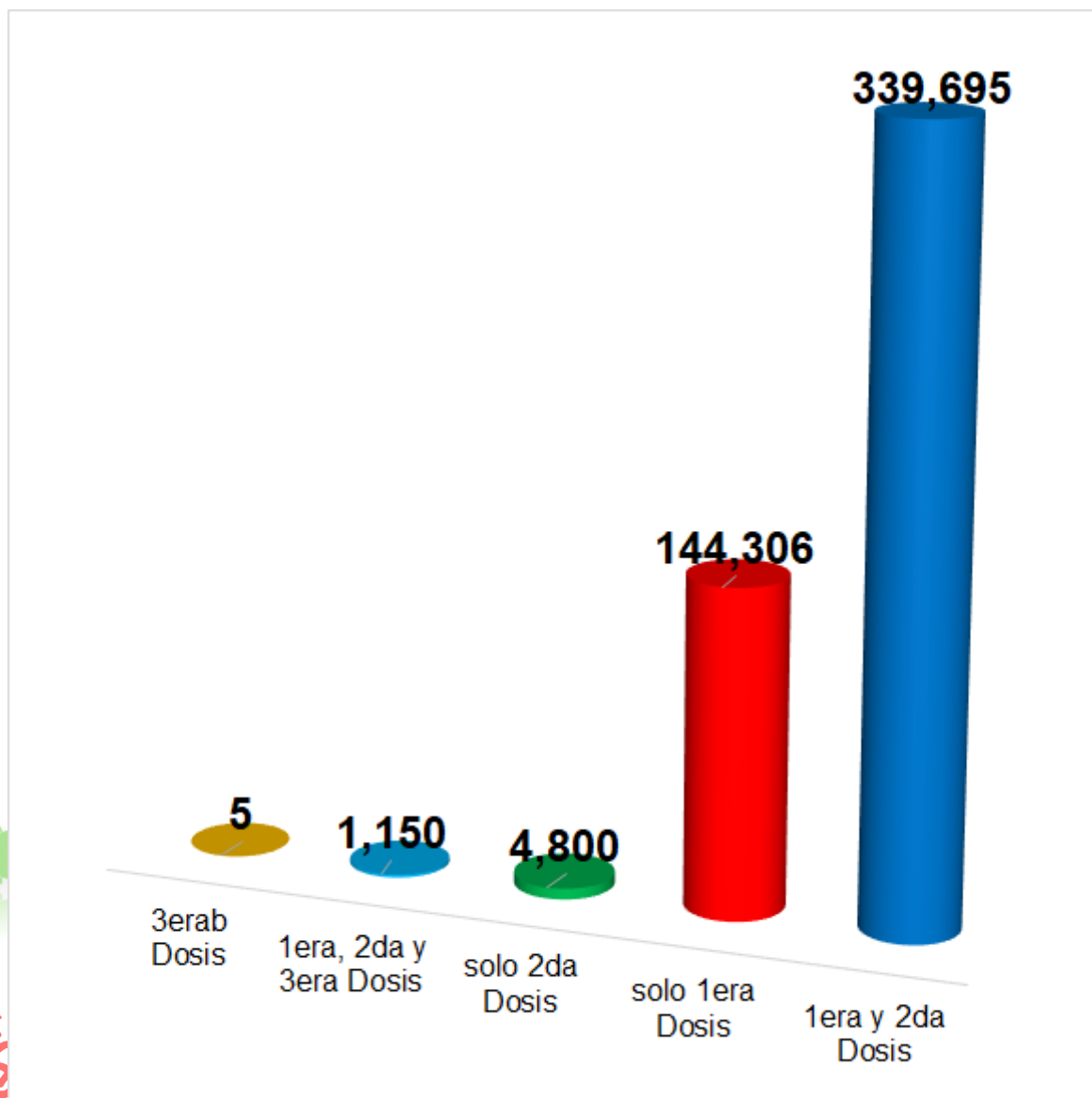


Total de personas
vacunadas

489,956

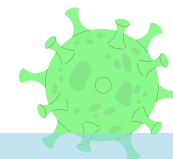
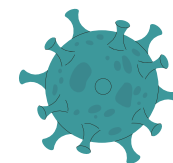


PERSONAS VACUNADAS EN LA PROVINCIA DE PIURA SEGÚN NÚMERO DE DOSIS APLICADAS



Total de personas
vacunadas

489,956



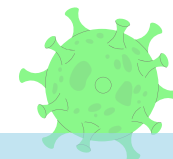
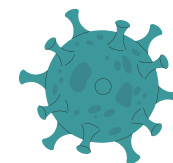
PERSONAS VACUNADAS EN LA PROVINCIA DE PIURA POR GRUPO DE RIESGO SEGÚN SEXO

GRUPO DE RIESGO	FEMENINO	MASCULINO	TOTAL
PERSONAS CON TBC		1	1
OBESIDAD TIPO II (IMC DE 35 A 39.9)	0	4	4
MIEMBROS DE LAS MESAS ELECTORALES	1	5	6
PERSONAS EN ESPERA O CON TRASPLANTE DE ÓRGANO	8	4	12
ESTUDIANTES DE CIENCIAS DE LA SALUD	13	4	17
OBESIDAD TIPO III (IMC MAYOR O IGUAL A 40)	8	9	17
DIABETES TIPO I Y TIPO II	13	10	23
PERSONAS DE 12 A 17 AÑOS	20	10	30
PERSONAL DE SEGURIDAD	9	23	32
CRUZ ROJA	32	14	46
COLEGIOS PROFESIONALES	45	27	72
PERSONAS PRIVADAS DE SU LIBERTAD (INPE)	4	108	112
TRABAJADOR Ó PERSONAL DE LIMPIEZA	47	66	113
ZONAS ALTOANDINAS	61	63	124
BRIGADISTAS	66	68	134
SERENAZGO	18	126	144
PERSONAL QUE LABORA EN INPE	37	136	173
BOMBERO	27	154	181
PACIENTES CON HEMODIÁLISIS Y ENFERMEDAD CRÓNICA RENA	130	122	252
OLÍMPICOS O PARAOLÍMPICOS	168	116	284
OTROS GRUPOS DE RIESGO	171	182	353
PACIENTE ONCOLÓGICO	283	78	361
SÍNDROME DOWN	170	202	372
INTERNOS DE CIENCIAS DE LA SALUD	331	90	421
PERSONAS CON TRASTORNOS MENTALES Y DEL NEURODESARROLLO	349	420	769
PERSONA VIVIENDO CON VIH	221	774	995
PERSONAS CON ENFERMEADES RARAS Y HUÉRFANAS	772	604	1,376
PERSONAL MILITAR Ó FF AA	238	1139	1,377
POLICIA NACIONAL DEL PERU	567	3176	3,743
GESTANTE	4,071	61	4,132
PROFESORES MINEDU	3,003	1,641	4,644
PERSONAS DE 18 A 19 AÑOS	4,862	4,384	9,246
PERSONAL DE SALUD	7,784	4,285	12,069
PERSONAS DE 50 A 59 AÑOS	40,218	35,314	75,532
PERSONAS DE 20 A 29 AÑOS	47,728	39,428	87,156
PERSONAS DE 40 A 49 AÑOS	49,122	43,141	92,263
ADULTO MAYOR	49,531	44,239	93,770
PERSONAS DE 30 A 39 AÑOS	52,524	47,076	99,600
TOTAL GENERAL	262,652	227,304	489,956

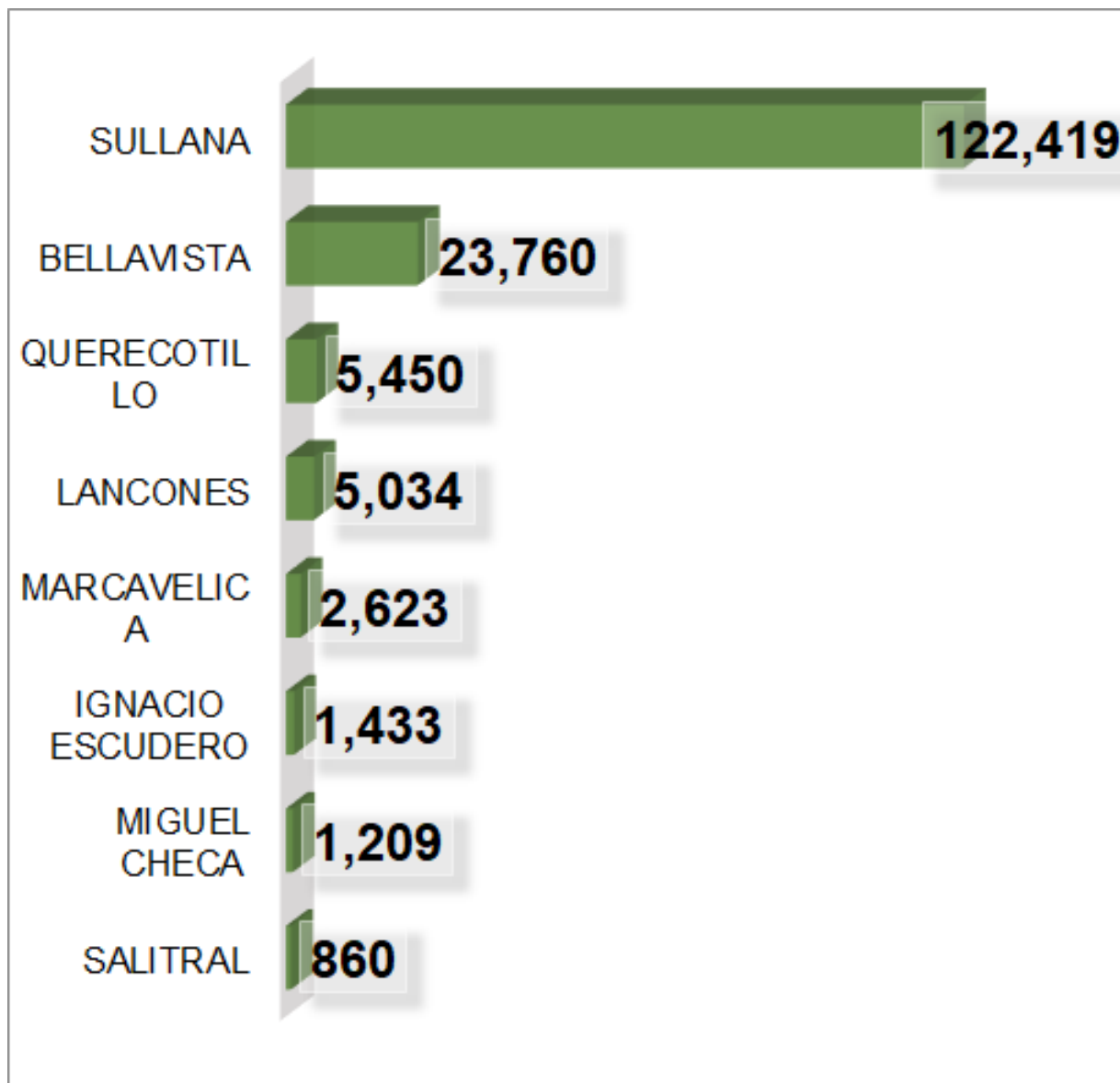


Total de personas vacunadas

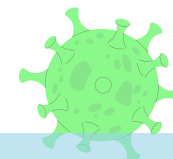
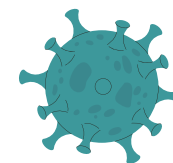
489,956



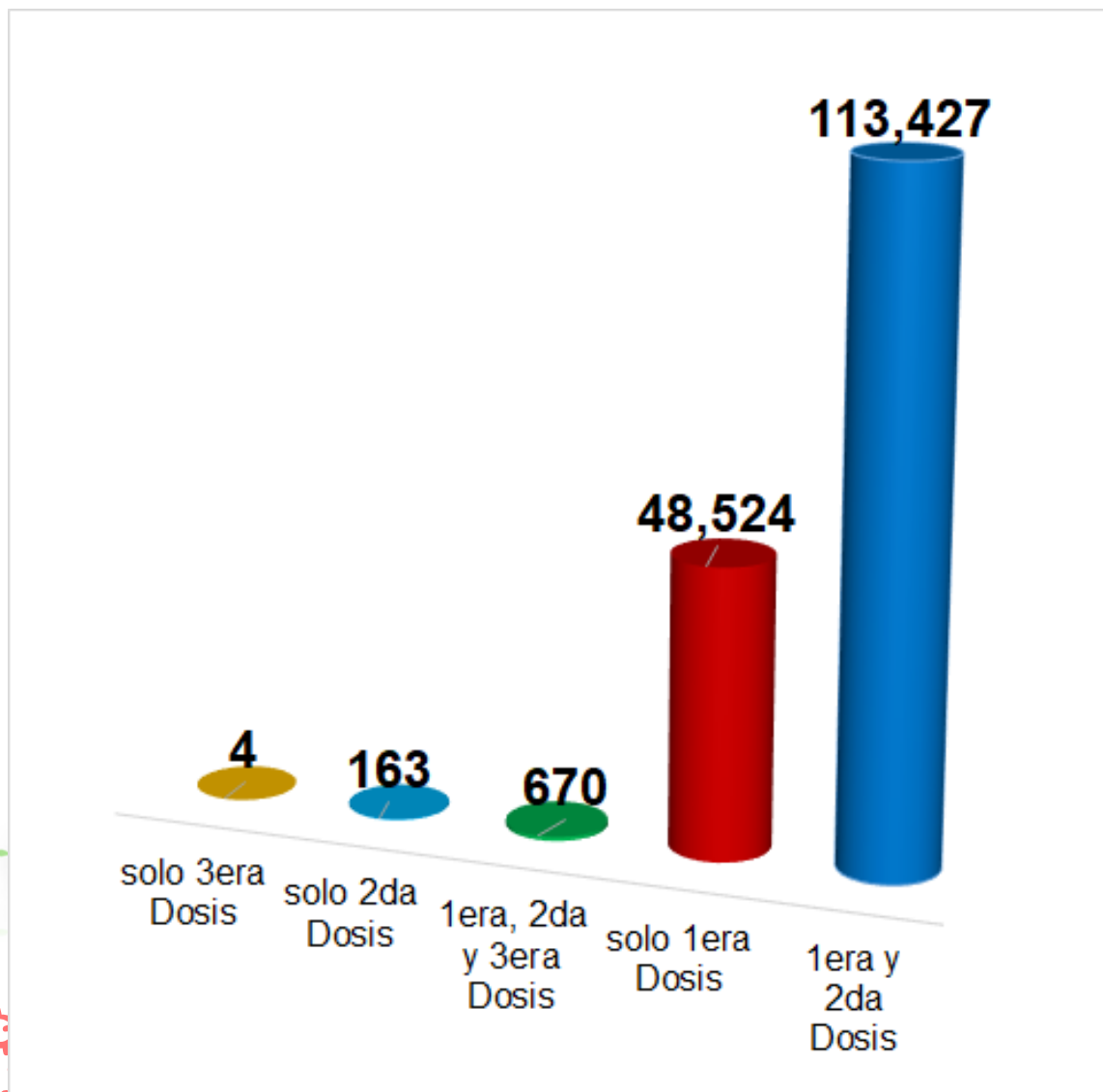
PERSONAS VACUNADAS EN LA PROVINCIA DE SULLANA



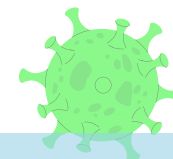
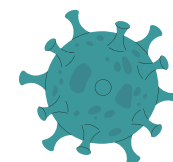
Total de personas vacunadas **162,788**



PERSONAS VACUNADAS EN LA PROVINCIA DE SULLANA SEGÚN NÚMERO DE DOSIS APLICADAS



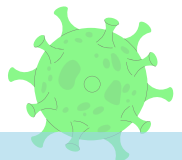
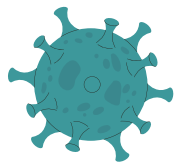
Total de personas
vacunadas
162,788



PERSONAS VACUNADAS EN LA PROVINCIA DE SULLANA POR GRUPO DE RIESGO SEGÚN SEXO

GRUPO DE RIESGO	FEMENINO	MASCULINO	TOTAL
ADULTO MAYOR	17,586	16,293	33,879
BOMBERO	15	69	84
BRIGADISTAS	26	30	56
COLEGIOS PROFESIONALES	17	7	24
DIABETES TIPO I Y TIPO II	5	2	7
GESTANTE	1,405	3	1,408
INTERNOS DE CIENCIAS DE LA SALUD	11	12	23
MIEMBROS DE LAS MESAS ELECTORALES		1	1
OBESIDAD TIPO III (IMC MAYOR O IGUAL A 40)	1	4	5
OLÍMPICOS O PARAOLÍMPICOS	19	22	41
OTROS GRUPOS DE RIESGO	75	67	142
PACIENTE ONCOLÓGICO	14	3	17
PACIENTES CON HEMODIÁLISIS Y ENFERMEDAD CRÓNICA RENAL	70	95	165
PERSONA VIVIENDO CON VIH	84	208	292
PERSONAL DE SALUD	2,560	1,429	3,989
PERSONAL DE SEGURIDAD	5	32	37
PERSONAL MILITAR ÓFF AA	14	298	312
PERSONAS CON ENFERMEDADES RARAS Y HUÉRFANAS	72	57	129
PERSONAS CON TRASTORNOS MENTALES Y DEL NEURODESARROLLO	105	112	217
PERSONAS DE 20 A 29 AÑOS	13,563	11,422	24,985
PERSONAS DE 30 A 39 AÑOS	15,489	13,664	29,153
PERSONAS DE 40 A 49 AÑOS	18,237	16,106	34,343
PERSONAS DE 50 A 59 AÑOS	13,543	12,459	26,002
PERSONAS EN ESPERA O CON TRASPLANTE DE ÓRGANO	1	2	3
POLICIA NACIONAL DEL PERU	208	1824	2,032
PROFESORES MINEDU	1,163	597	1,760
SERENAZGO	53	232	285
SÍNDROME DOWN	39	52	91
TRABAJADOR Ó PERSONAL DE LIMPIEZA	59	149	208
ZONAS ALTOANDINAS	32	26	58
PERSONAS DE 12 A 17 AÑOS		1	1
PERSONAS DE 18 A 19 AÑOS	1,603	1,435	3,038
OBESIDAD TIPO II (IMC DE 35 A 39.9)		1	1
TOTAL GENERAL	86,074	76,714	162,788

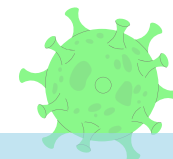
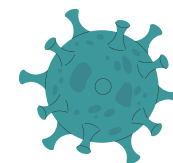
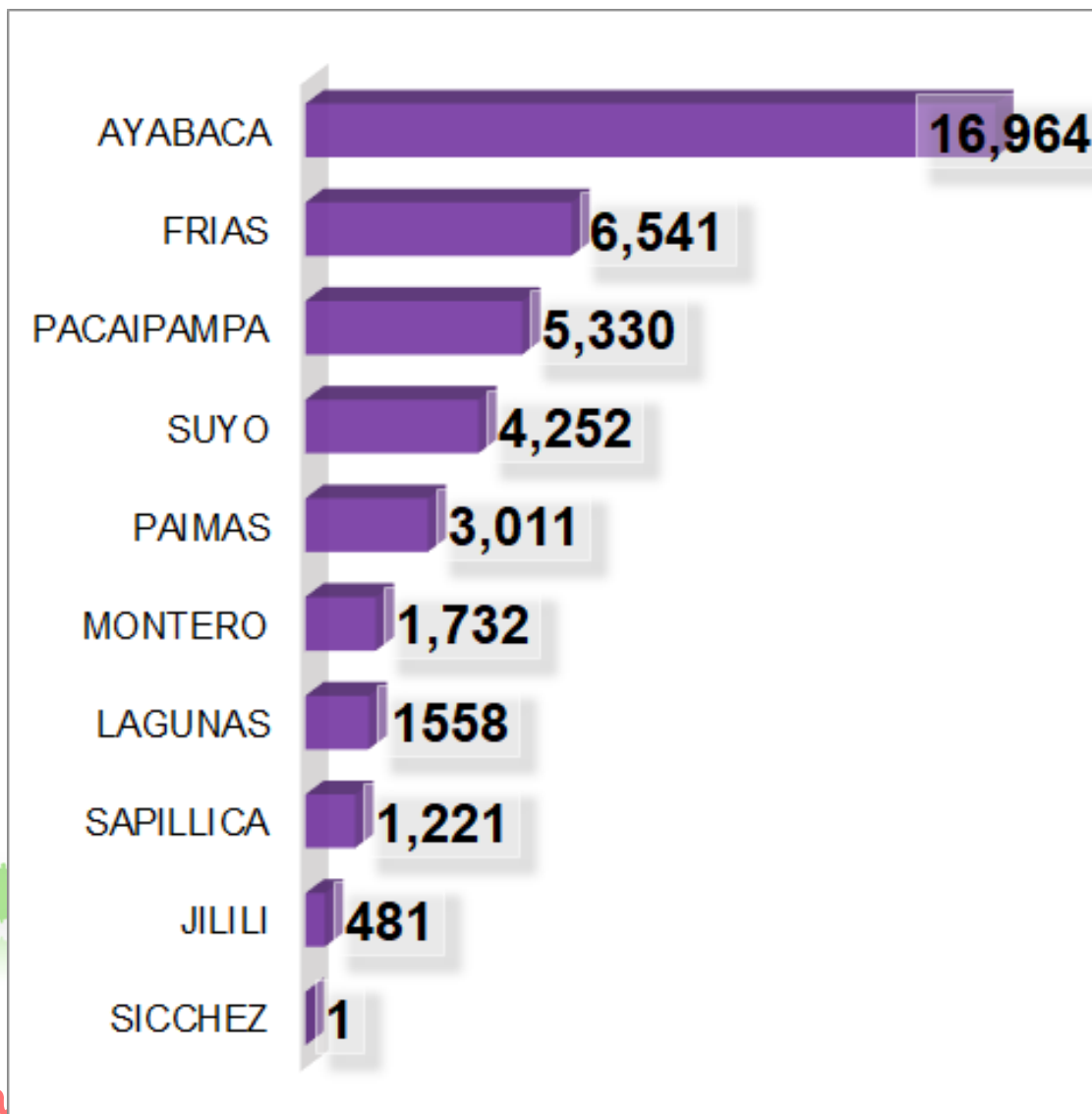
Total de personas vacunadas **162,788**



PERSONAS VACUNADAS EN LA PROVINCIA DE AYABACA

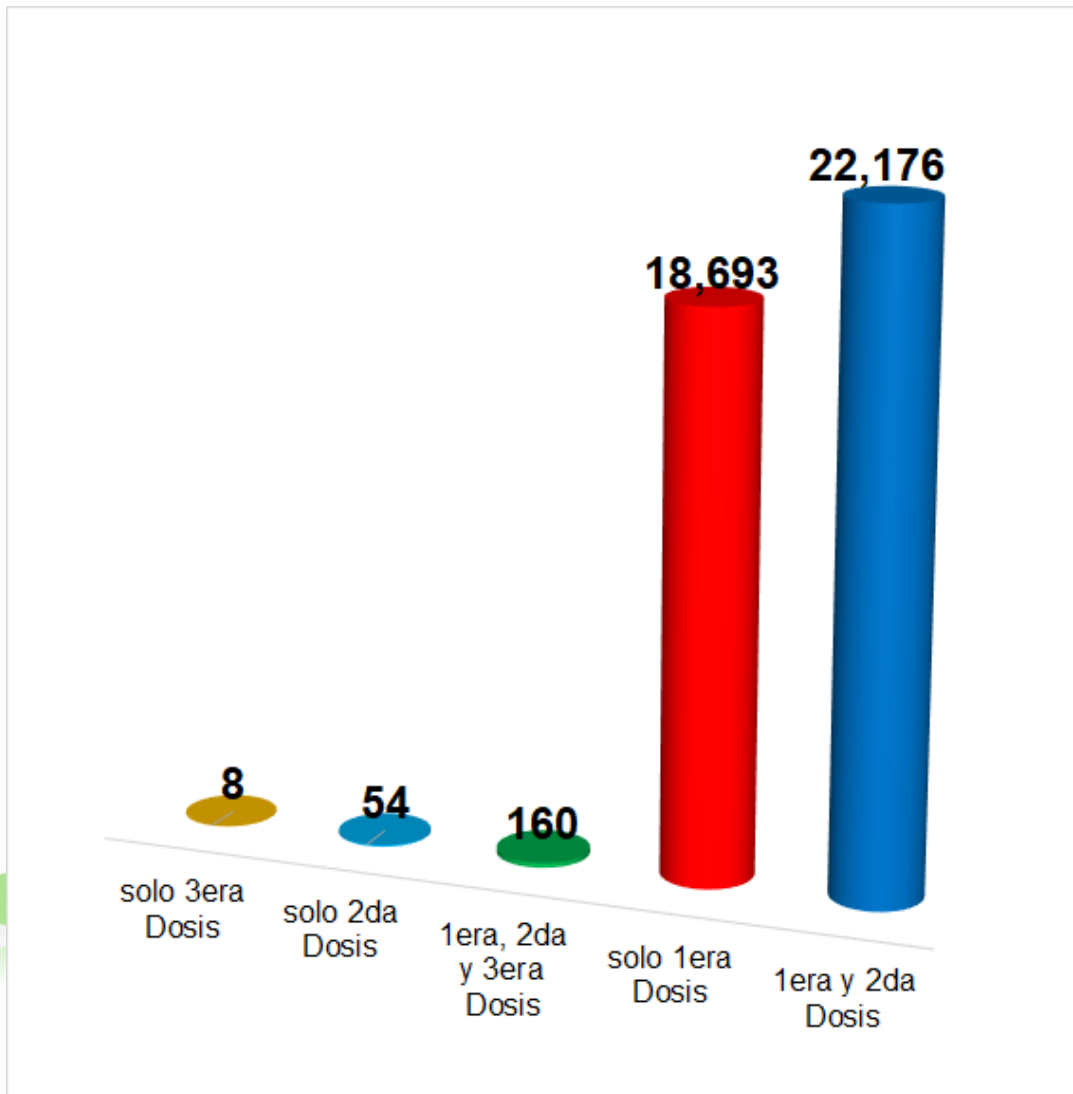


Total de personas
vacunadas **41,091**

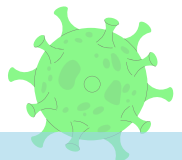
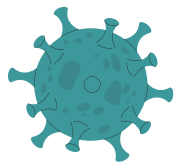


Concertando para una vida digna para todas las personas

PERSONAS VACUNADAS EN LA PROVINCIA DE AYABACA SEGÚN NÚMERO DE DOSIS APLICADAS



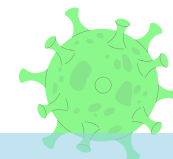
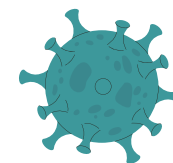
Total de personas
vacunadas **41,091**



PERSONAS VACUNADAS EN LA PROVINCIA DE AYABACA POR GRUPO DE RIESGO SEGÚN SEXO

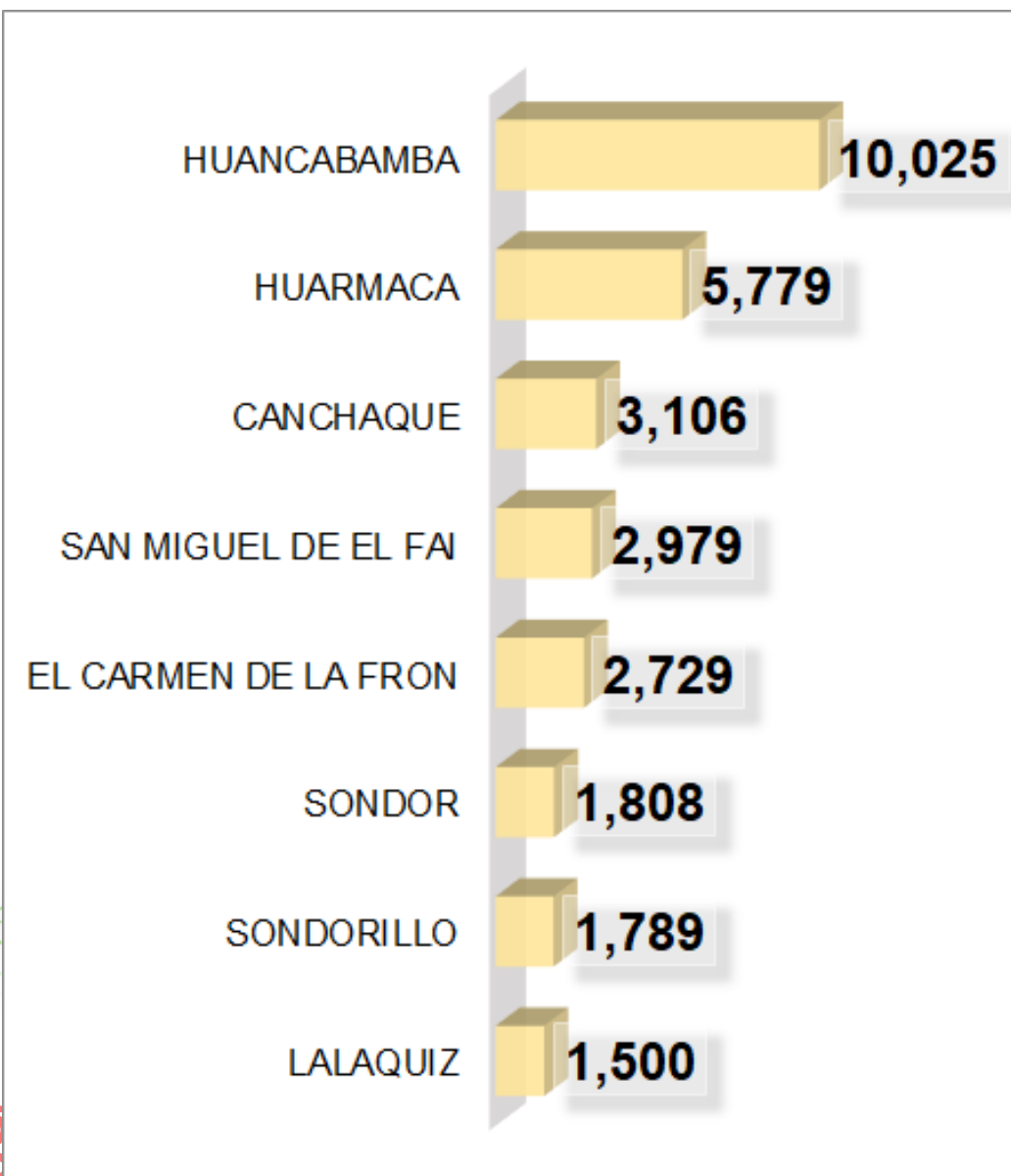
GRUPO DE RIESGO	FEMENINO	MASCULINO	TOTAL
DIABETES TIPO I Y TIPO II		1	1
INTERNOS DE CIENCIAS DE LA SALUD		1	1
PERSONAS EN ESPERA O CON TRASPLANTE DE ÓRGANO	1		1
POLICIA NACIONAL DEL PERU		1	1
ESTUDIANTES DE CIENCIAS DE LA SALUD		1	1
OBESIDAD TIPO III (IMC MAYOR O IGUAL A 40)	2		2
PACIENTE ONCOLÓGICO	2		2
PERSONAL QUE LABORA EN INPE	1	1	2
PERSONAL MILITAR Ó FF AA		3	3
BOMBERO	2	2	4
MIEMBROS DE LAS MESAS ELECTORALES	4	2	6
PACIENTES CON HEMODIÁLISIS Y ENFERMEDAD CRÓNICA RENA	5	2	7
PERSONAS CON ENFERMEADES RARAS Y HUÉRFANAS	4	3	7
COLEGIOS PROFESIONALES	5	5	10
OTROS GRUPOS DE RIESGO	5	5	10
SÍNDROME DOWN	4	6	10
ZONAS ALTOANDINAS	5	5	10
OLÍMPICOS O PARAOLÍMPICOS	3	11	14
TRABAJADOR Ó PERSONAL DE LIMPIEZA	7	7	14
PERSONAS DE 12 A 17 AÑOS	9	7	16
PERSONAS CON ENFERMEADES RARAS Y HUÉRFANAS	17	8	25
PERSONAS CON TRASTORNOS MENTALES Y DEL NEURODESARROLLO	12	15	27
PERSONAL DE SEGURIDAD	9	22	31
BRIGADISTAS	18	16	34
SERENAZGO	17	50	67
GESTANTE	426	2	428
PROFESORES MINEDU	383	300	683
PERSONAL DE SALUD	552	270	822
PERSONAS DE 18 A 19 AÑOS	546	460	1,006
PERSONAS DE 20 A 29 AÑOS	2,824	2,145	4,969
PERSONAS DE 50 A 59 AÑOS	3,345	3,015	6,360
PERSONAS DE 30 A 39 AÑOS	3,458	3,052	6,510
PERSONAS DE 40 A 49 AÑOS	3,754	3,549	7,303
ADULTO MAYOR	6,231	6,473	12,704
TOTAL GENERAL	21,651	19,440	41,091

Total de personas vacunadas **41,091**

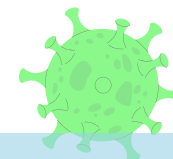
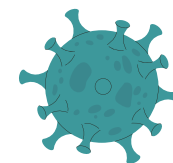




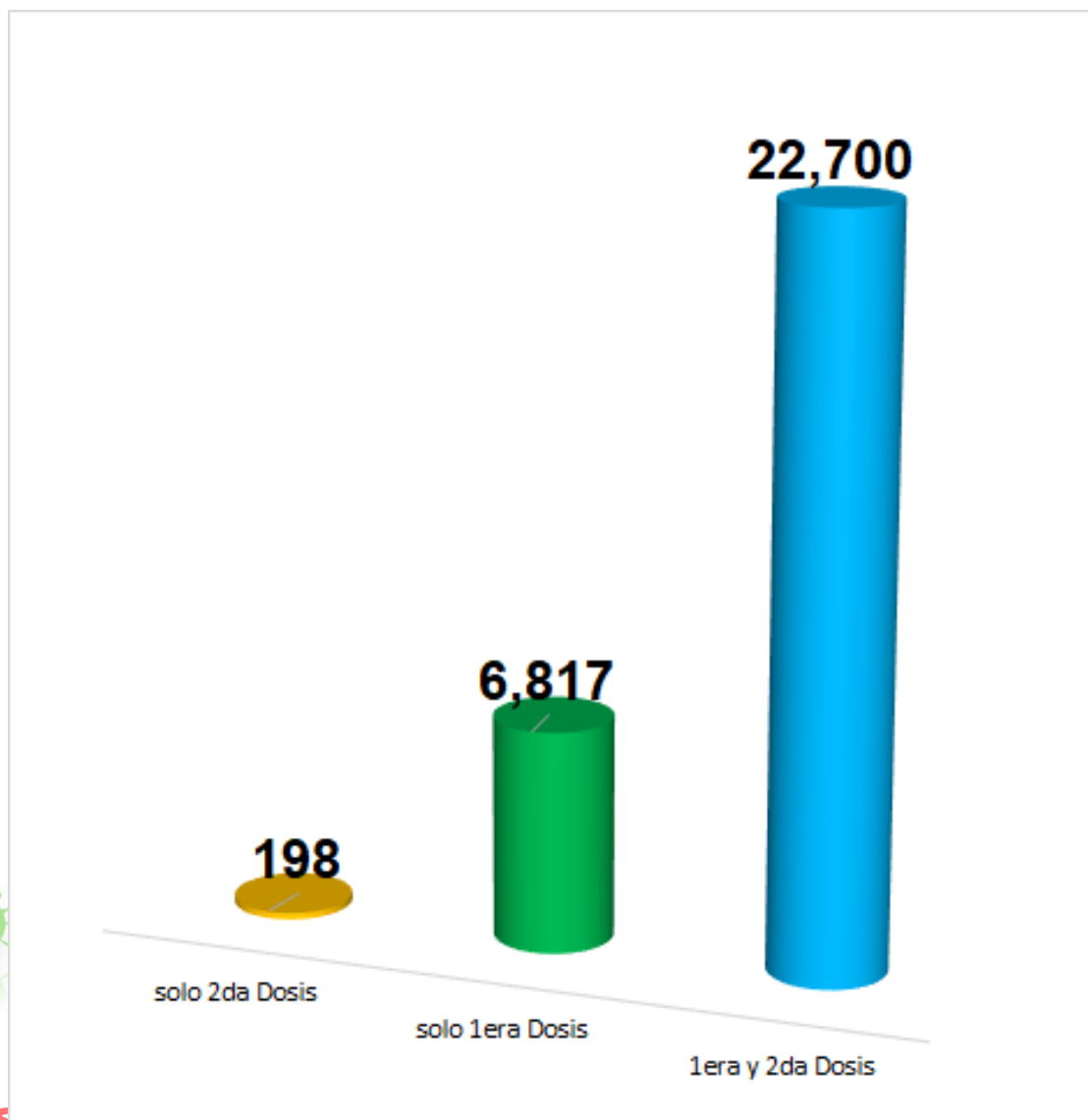
PERSONAS VACUNADAS EN LA PROVINCIA DE HUANCABAMBA



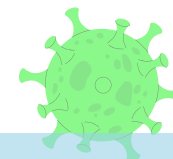
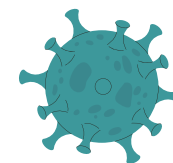
Total de personas
vacunadas **29,715**



PERSONAS VACUNADAS EN LA PROVINCIA DE HUANCABAMBA SEGÚN NÚMERO DE DOSIS APLICADAS



Total de personas
vacunadas **29,715**

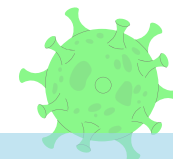
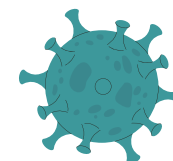


PERSONAS VACUNADAS EN LA PROVINCIA DE HUANCABAMBA POR GRUPO DE RIESGO SEGÚN SEXO

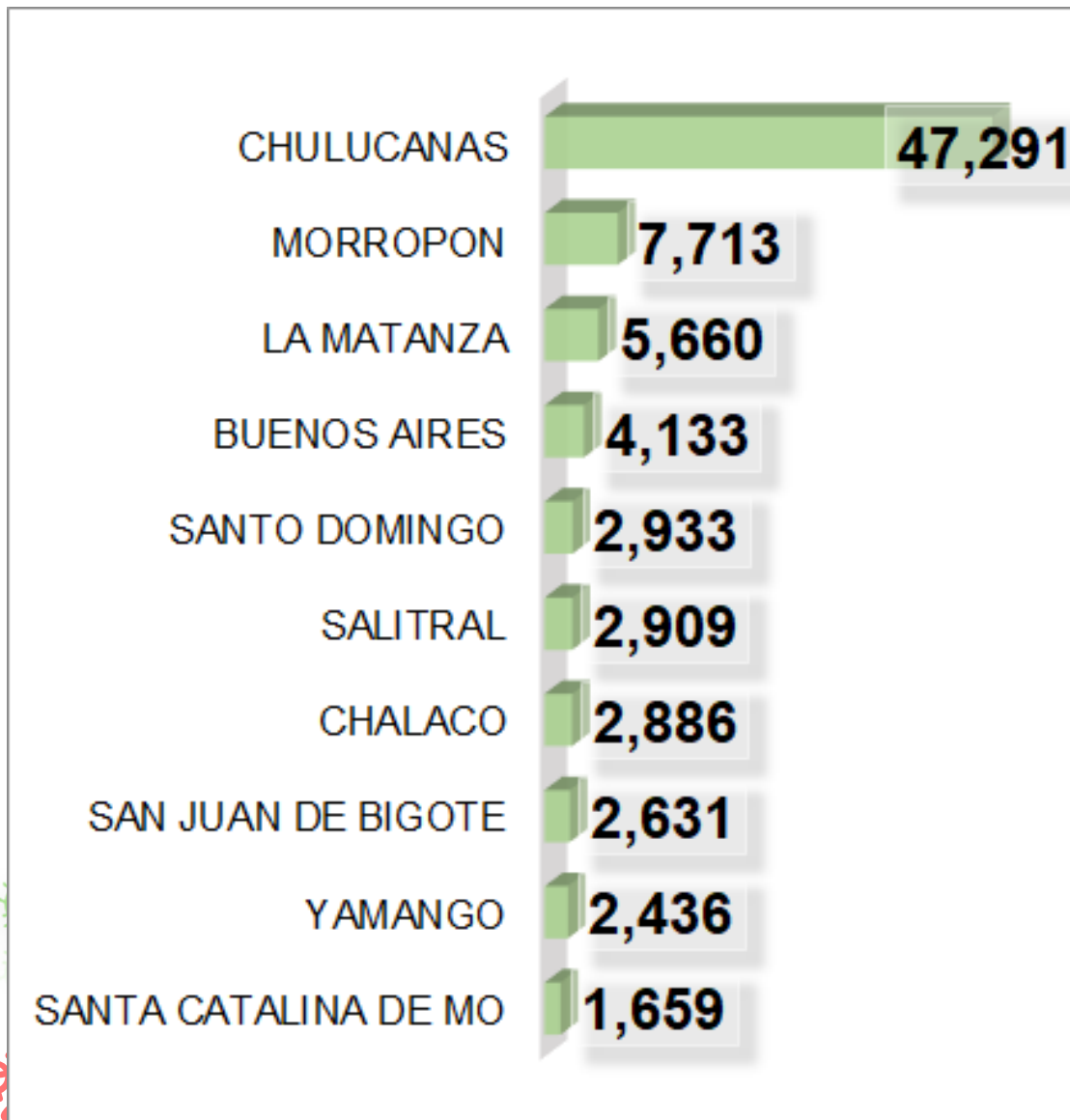
GRUPO DE RIESGO	FEMENINO	MASCULINO	TOTAL
ADULTO MAYOR	5,441	5,119	10,560
BRIGADISTAS	8	12	20
GESTANTE	250	2	252
MIEMBROS DE LAS MESAS ELECTORALES	1		1
OBESIDAD TIPO III (IMC MAYOR O IGUAL A 40)		1	1
OLÍMPICOS O PARAOLÍMPICOS	12	11	23
PACIENTE ONCOLÓGICO	1	1	2
PERSONAL DE SALUD	526	290	816
PERSONAS CON ENFERMEDADES RARAS Y HUÉRFANAS	10	8	18
PERSONAS CON TRASTORNOS MENTALES Y DEL NEURODESARROLLO	16	19	35
PERSONAS DE 12 A 17 AÑOS	3	2	5
PERSONAS DE 18 A 19 AÑOS	71	49	120
PERSONAS DE 20 A 29 AÑOS	1,176	845	2,021
PERSONAS DE 30 A 39 AÑOS	2,152	1,684	3,836
PERSONAS DE 40 A 49 AÑOS	3,086	2,579	5,665
PERSONAS DE 50 A 59 AÑOS	2,846	2,434	5,280
POBLACION INDIGENA	30	33	63
PROFESORES MINEDU	520	441	961
SÍNDROME DOWN	9	18	27
ZONAS ALTOANDINAS	2	2	4
BOMBERO		1	1
INTERNOS DE CIENCIAS DE LA SALUD	1		1
OTROS GRUPOS DE RIESGO		1	1
PERSONAL DE SEGURIDAD		1	1
POLICIA NACIONAL DEL PERU	1		1
TOTAL GENERAL	16,162	13,553	29,715



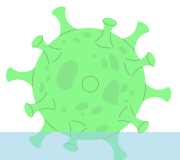
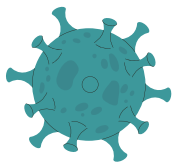
Total de personas vacunadas **29,715**



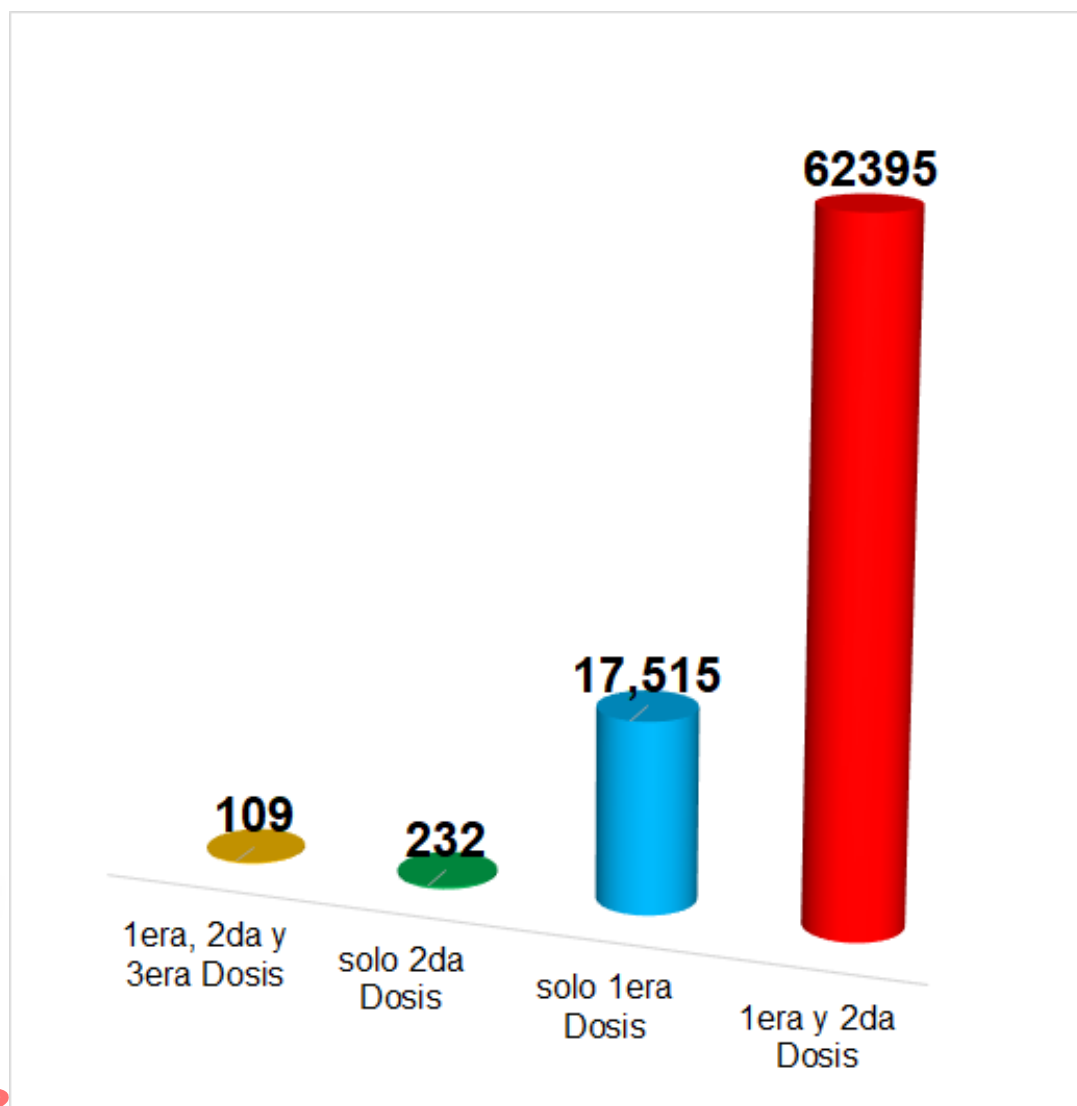
PERSONAS VACUNADAS EN LA PROVINCIA DE MORROPÓN



Total de personas
vacunadas **80,251**



PERSONAS VACUNADAS EN LA PROVINCIA DE MORROPÓN SEGÚN NÚMERO DE DOSIS APLICADAS



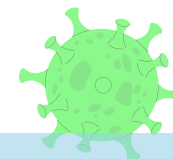
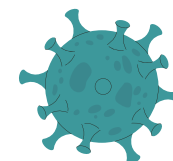
Total de personas
vacunadas **80,251**

PERSONAS VACUNADAS EN LA PROVINCIA DE MORROPÓN POR GRUPO DE RIESGO SEGÚN SEXO

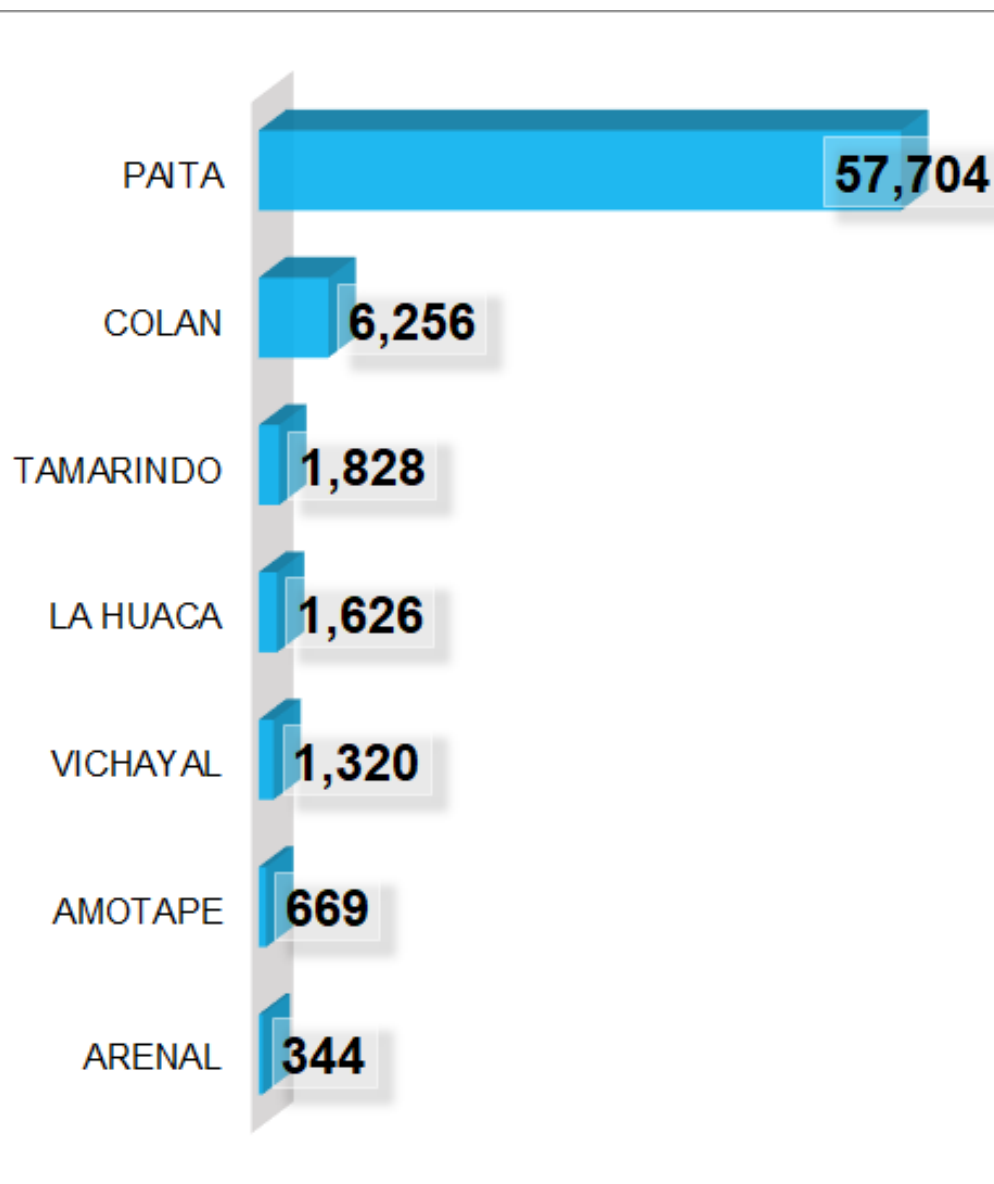
GRUPO DE RIESGO	FEMENINO	MASCULINO	TOTAL
ADULTO MAYOR	10,788	11,398	22,186
BOMBERO	4	25	29
BRIGADISTAS	24	20	44
COLEGIOS PROFESIONALES	2	1	3
DIABETES TIPO I Y TIPO II	8	3	11
ESTUDIANTES DE CIENCIAS DE LA SALUD	7	3	10
GESTANTE	941		941
OBESIDAD TIPO II (IMC DE 35 A 39.9)	7	1	8
OBESIDAD TIPO III (IMC MAYOR O IGUAL A 40)	1		1
OLÍMPICOS O PARAOLÍMPICOS	15	7	22
OTROS GRUPOS DE RIESGO	29	43	72
PACIENTE ONCOLÓGICO	9		9
PACIENTES CON HEMODIÁLISIS Y ENFERMEDAD CRÓNICA RENA	7	9	16
PERSONA VIVIENDO CON VIH	26	54	80
PERSONAL DE SALUD	1,060	652	1,712
PERSONAS CON ENFERMEDADES RARAS Y HUÉRFANAS	87	67	154
PERSONAS CON TRASTORNOS MENTALES Y DEL NEURODESARROLLO	98	82	180
PERSONAS DE 12 A 17 AÑOS	1	1	2
PERSONAS DE 18 A 19 AÑOS	53	42	95
PERSONAS DE 20 A 29 AÑOS	3,583	2,822	6,405
PERSONAS DE 30 A 39 AÑOS	8,340	7,089	15,429
PERSONAS DE 40 A 49 AÑOS	9,106	8,176	17,282
PERSONAS DE 50 A 59 AÑOS	7,496	7,235	14,731
POLICIA NACIONAL DEL PERU	1	4	5
PROFESORES MINEDU	472	302	774
SÍNDROME DOWN	16	25	41
TRABAJADOR Ó PERSONAL DE LIMPIEZA	1		1
ZONAS ALTOANDINAS	4		4
MIEMBROS DE LAS MESAS ELECTORALES		2	2
PERSONAS EN ESPERA Ó CON TRASPLANTE DE ÓRGANO	1		1
SERENAZGO		1	1
TOTAL GENERAL	42,187	38,064	80,251



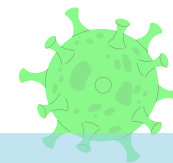
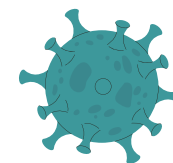
Total de personas vacunadas **80,251**



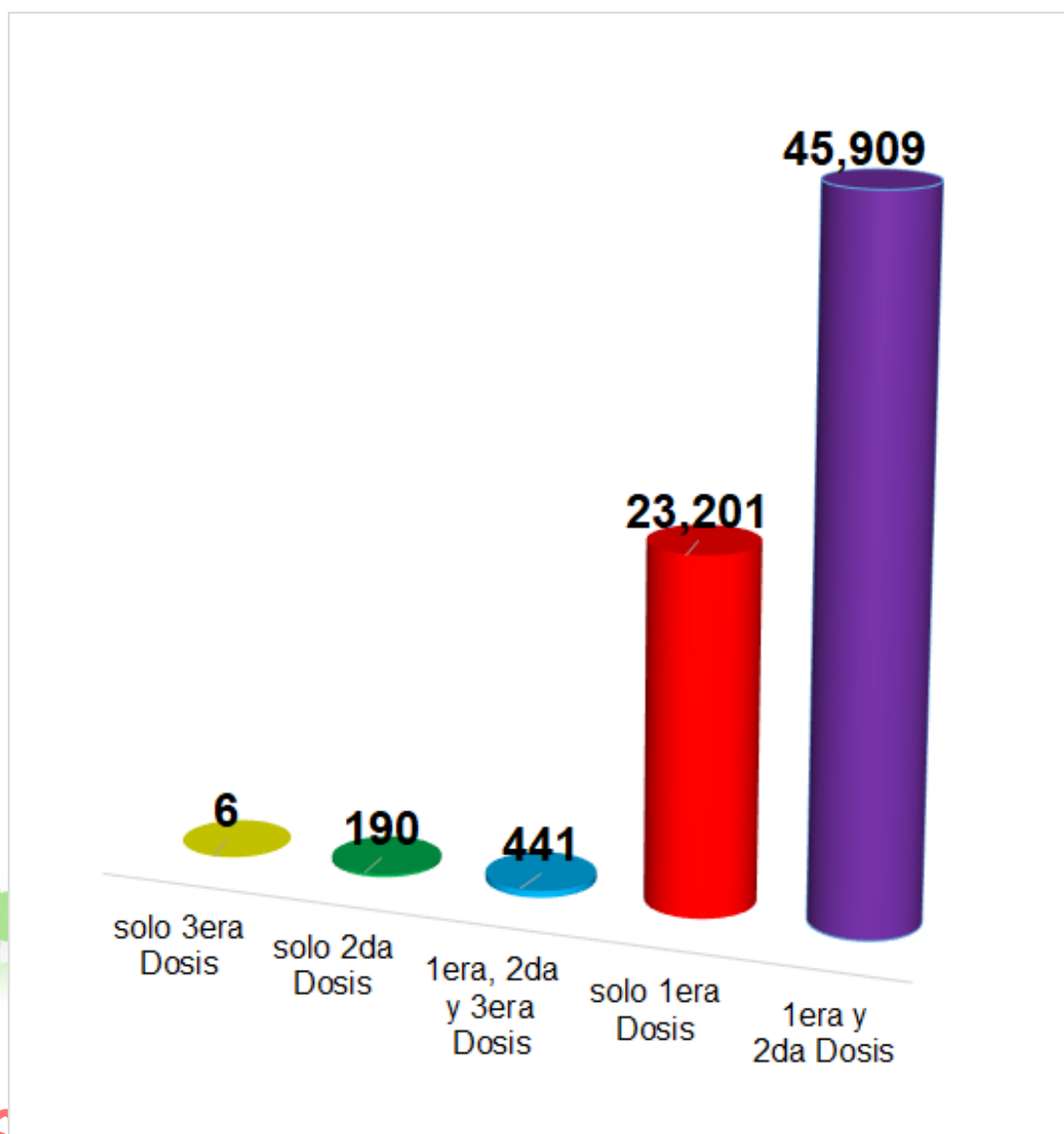
PERSONAS VACUNADAS EN LA PROVINCIA DE PAITA



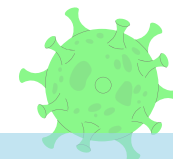
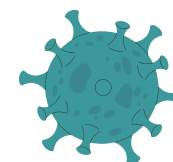
Total de personas
vacunadas **69,747**



PERSONAS VACUNADAS EN LA PROVINCIA DE PAITA SEGÚN NÚMERO DE DOSIS APLICADAS



Total de personas
vacunadas **69,747**

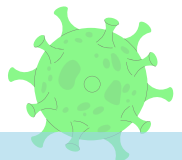
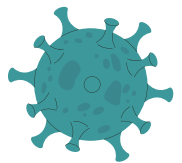


PERSONAS VACUNADAS EN LA PROVINCIA DE PAITA POR GRUPO DE RIESGO SEGÚN SEXO

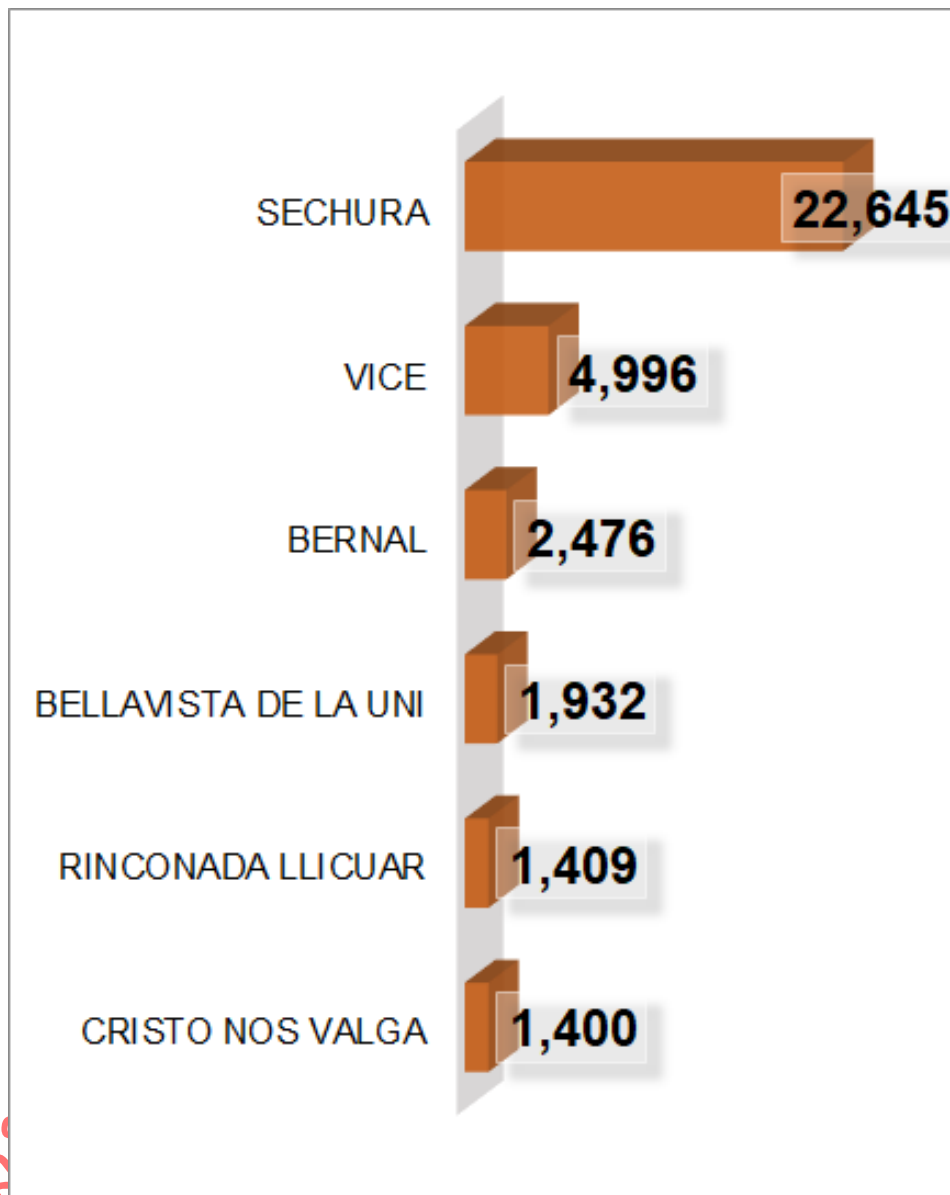
GRUPO DE RIESGO	FEMENINO	MASCULINO	TOTAL
OBESIDAD TIPO II (IMC DE 35 A 39.9)		1	1
PERSONAS EN ESPERA O CON TRASPLANTE DE ÓRGANO		1	1
COLEGIOS PROFESIONALES	2		2
POLICIA NACIONAL DEL PERU	1	1	2
OBESIDAD TIPO III (IMC MAYOR O IGUAL A 40)		3	3
TRABAJADOR Ó PERSONAL DE LIMPIEZA	3	1	4
CRUZ ROJA	4	2	6
OTROS GRUPOS DE RIESGO	3	3	6
PACIENTE ONCOLÓGICO	5	1	6
ZONAS ALTOANDINAS	3	3	6
BRIGADISTAS	4	3	7
OLÍMPICOS O PARAOLÍMPICOS	6	4	10
PACIENTES CON HEMODIÁLISIS Y ENFERMEDAD CRÓNICA RENA	6	6	12
PERSONAL DE SEGURIDAD	6	16	22
BOMBERO	3	21	24
PERSONAL MILITAR Ó FF AA		24	24
SÍNDROME DOWN	16	11	27
PERSONAS CON ENFERMEDADES RARAS Y HUÉRFANAS	22	26	48
PERSONA VIVIENDO CON VIH	25	53	78
PERSONAS CON TRASTORNOS MENTALES Y DEL NEURODESARROLLO	55	67	122
SERENAZGO	20	107	127
PROFESORES MINEDU	130	56	186
GESTANTE	701		701
PERSONAL DE SALUD	801	392	1,193
PERSONAS DE 18 A 19 AÑOS	1,542	1,356	2,898
PERSONAS DE 50 A 59 AÑOS	4,570	4,631	9,201
ADULTO MAYOR	5,151	5,395	10,546
PERSONAS DE 40 A 49 AÑOS	6,479	6,571	13,050
PERSONAS DE 20 A 29 AÑOS	7,787	7,270	15,057
PERSONAS DE 30 A 39 AÑOS	8,226	8,151	16,377
TOTAL GENERAL	35,571	34,176	69,747



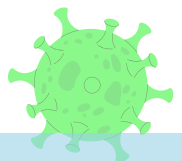
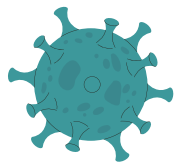
Total de personas vacunadas **69,747**



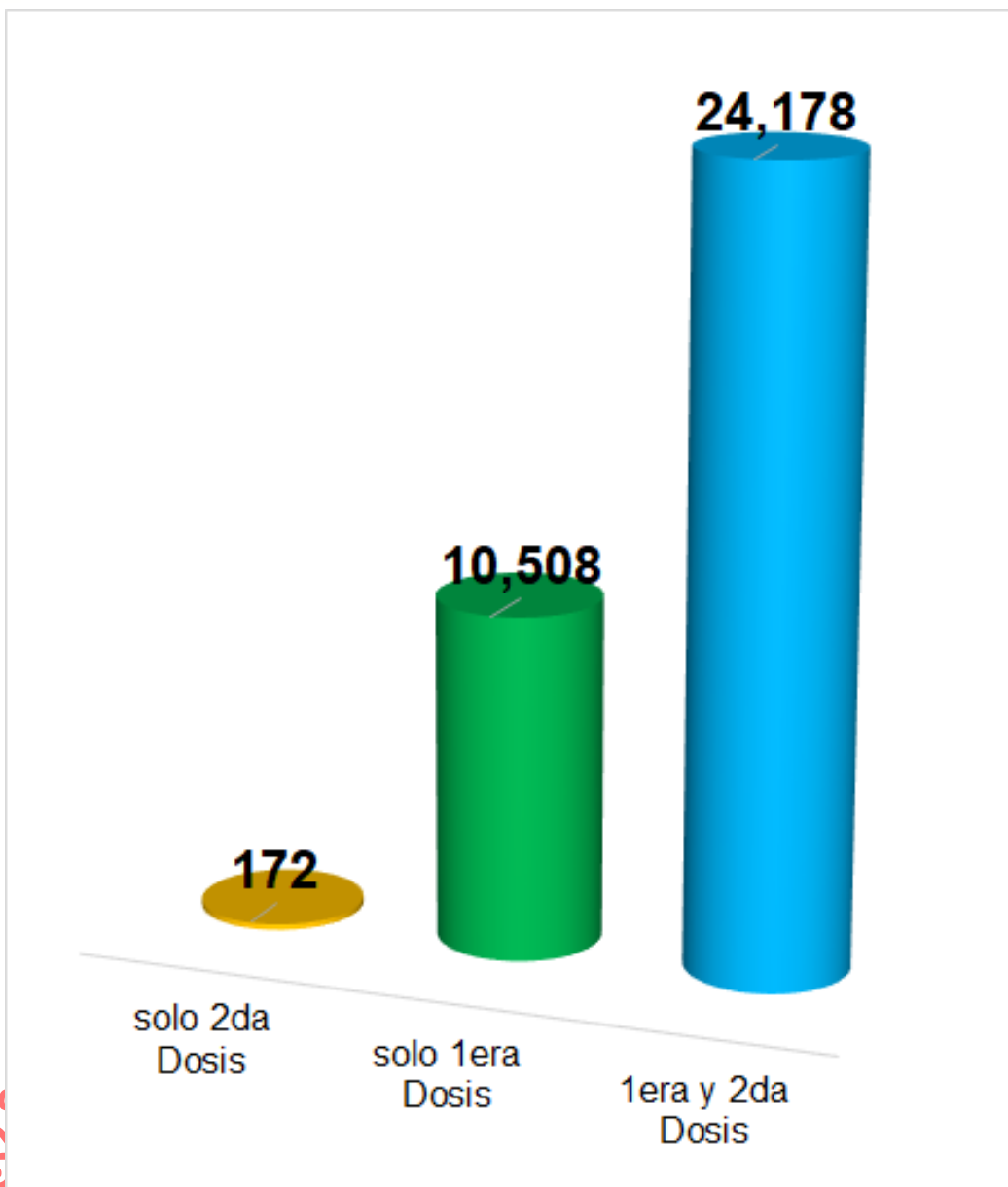
PERSONAS VACUNADAS EN LA PROVINCIA DE SECHURA



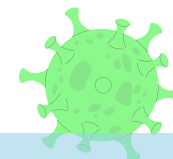
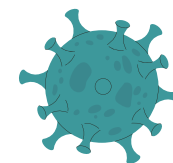
Total de personas
vacunadas **34,858**



PERSONAS VACUNADAS EN LA PROVINCIA DE SECHURA SEGÚN NÚMERO DE DOSIS APLICADAS



Total de personas
vacunadas **34,858**

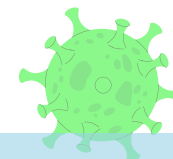
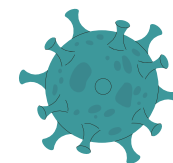


PERSONAS VACUNADAS EN LA PROVINCIA DE SECHURA POR GRUPO DE RIESGO SEGÚN SEXO

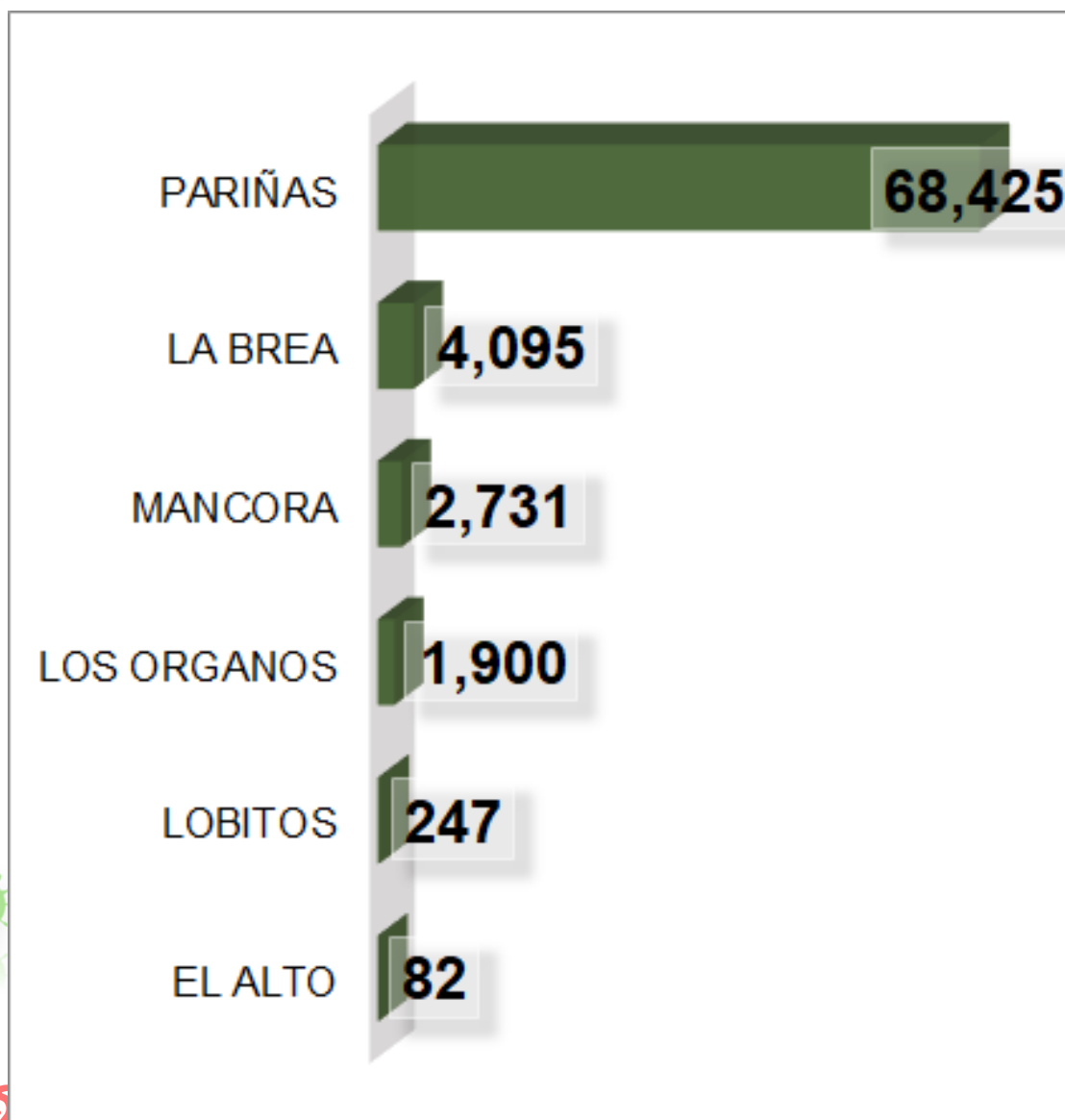
GRUPO DE RIESGO	FEMENINO	MASCULINO	TOTAL
DIABETES TIPO I Y TIPO II	1		1
MIEMBROS DE LAS MESAS ELECTORALES		1	1
OBESIDAD TIPO III (IMC MAYOR O IGUAL A 40)	1		1
TRABAJADOR Ó PERSONAL DE LIMPIEZA	1	1	2
ESTUDIANTES DE CIENCIAS DE LA SALUD	2		2
POLICIA NACIONAL DEL PERU		2	2
INTERNOS DE CIENCIAS DE LA SALUD	1	5	6
ZONAS ALTOANDINAS	3	3	6
BRIGADISTAS	8	4	12
PERSONAS DE 12 A 17 AÑOS	9	3	12
PACIENTE ONCOLÓGICO	9	4	13
PERSONAS CON TRASTORNOS MENTALES Y DEL NEURODESARROLLO	8	10	18
PACIENTES CON HEMODIÁLISIS Y ENFERMEDAD CRÓNICA RENA	10	10	20
SÍNDROME DOWN	10	12	22
OLÍMPICOS O PARAOLÍMPICOS	17	7	24
OTROS GRUPOS DE RIESGO	20	28	48
BOMBERO	14	42	56
PERSONAS CON ENFERMEADES RARAS Y HUÉRFANAS	31	27	58
PROFESORES MINEDU	80	36	116
PERSONAL DE SALUD	235	99	334
GESTANTE	429	8	437
PERSONAS DE 18 A 19 AÑOS	280	260	540
ADULTO MAYOR	2,393	2,624	5,017
PERSONAS DE 50 A 59 AÑOS	2,720	2,762	5,482
PERSONAS DE 20 A 29 AÑOS	3,216	2,813	6,029
PERSONAS DE 40 A 49 AÑOS	3,821	3,637	7,458
PERSONAS DE 30 A 39 AÑOS	4,641	4,500	9,141
TOTAL GENERAL	17,960	16,898	34,858



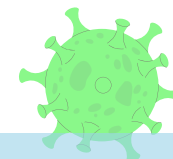
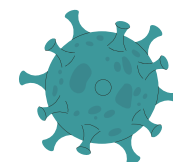
Total de personas vacunadas **34,858**



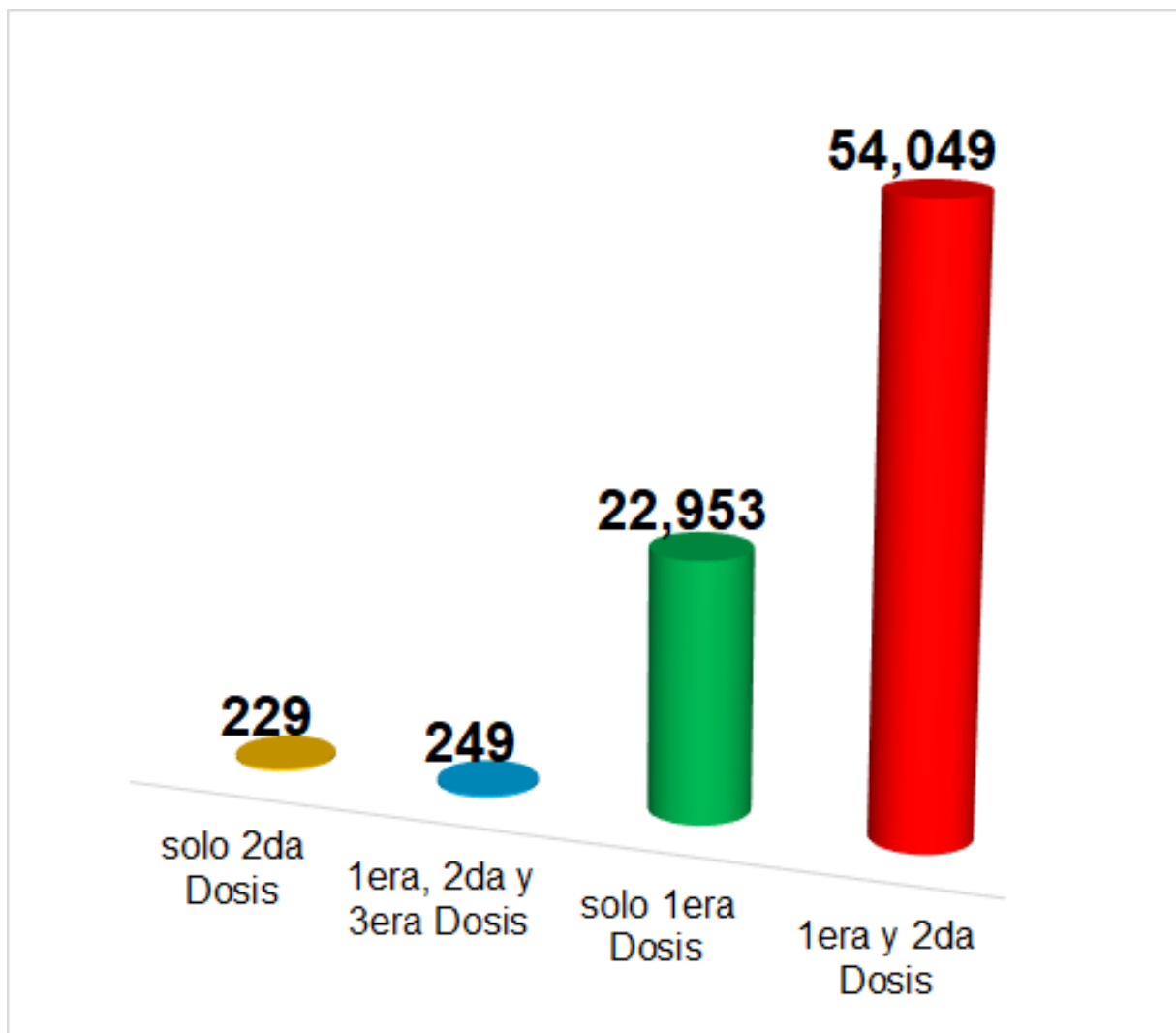
PERSONAS VACUNADAS EN LA PROVINCIA DE TALARA



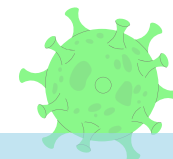
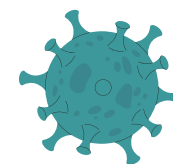
Total de personas
vacunadas **77,480**



PERSONAS VACUNADAS EN LA PROVINCIA DE TALARA SEGÚN NÚMERO DE DOSIS APLICADAS



Total de personas
vacunadas **77,480**

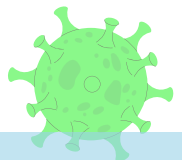
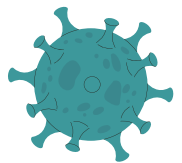


PERSONAS VACUNADAS EN LA PROVINCIA DE TALARA POR GRUPO DE RIESGO SEGÚN SEXO

GRUPO DE RIESGO	FEMENINO	MASCULINO	TOTAL
ADULTO MAYOR	9,137	9,096	18,233
BOMBERO	4	50	54
BRIGADISTAS	32	38	70
CRUZ ROJA	24	19	43
DIABETES TIPO I Y TIPO II	11	3	14
GESTANTE	708	1	709
INTERNOS DE CIENCIAS DE LA SALUD	16	12	28
OBESIDAD TIPO II (IMC DE 35 A 39.9)	2	3	5
OBESIDAD TIPO III (IMC MAYOR O IGUAL A 40)	1	2	3
OLÍMPICOS O PARAOLÍMPICOS	12	5	17
OTROS GRUPOS DE RIESGO	3	7	10
PACIENTE ONCOLÓGICO		1	1
PACIENTES CON HEMODIÁLISIS Y ENFERMEDAD CRÓNICA RENA	4	4	8
PERSONA VIVIENDO CON VIH	43	106	149
PERSONAL DE SALUD	1,150	564	1,714
PERSONAL DE SEGURIDAD	0	7	7
PERSONAL MILITAR Ó FF AA	65	251	316
PERSONAS CON ENFERMEDADES RARAS Y HUÉRFANAS	16	9	25
PERSONAS CON TRASTORNOS MENTALES Y DEL NEURODESARROLLO	39	51	90
PERSONAS DE 18 A 19 AÑOS	756	760	1,516
PERSONAS DE 20 A 29 AÑOS	6,041	5,735	11,776
PERSONAS DE 30 A 39 AÑOS	7,313	6,963	14,276
PERSONAS DE 40 A 49 AÑOS	7,704	7,467	15,171
PERSONAS DE 50 A 59 AÑOS	6,341	6,217	12,558
PERSONAS EN ESPERA O CON TRASPLANTE DE ÓRGANO	2	2	4
PROFESORES MINEDU	385	95	480
SERENAZGO	34	88	122
SÍNDROME DOWN	25	31	56
TRABAJADOR Ó PERSONAL DE LIMPIEZA	5	6	11
COLEGIOS PROFESIONALES		2	2
PERSONAS CON TBC	1		1
PERSONAS DE 12 A 17 AÑOS	1		1
ZONAS ALTOANDINAS	7	3	10
TOTAL GENERAL	39,882	37,598	77,480



Total de personas vacunadas **77,480**





Mesa de Concertación
para la Lucha contra la Pobreza



<http://www.mesadeconcertacion.org.pe/>



<https://www.facebook.com/mesadeconcertacionpiura>



www.facebook.com/mclcpnacional/



@MCLCP_NACIONAL