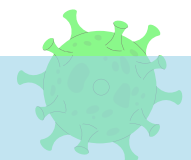
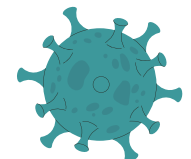


VACUNACIÓN CONTRA LA COVID-19 EN LA REGIÓN PIURA A NIVEL PROVINCIAL Y DISTRITAL AL 20 DE SEPTIEMBRE DE 2021



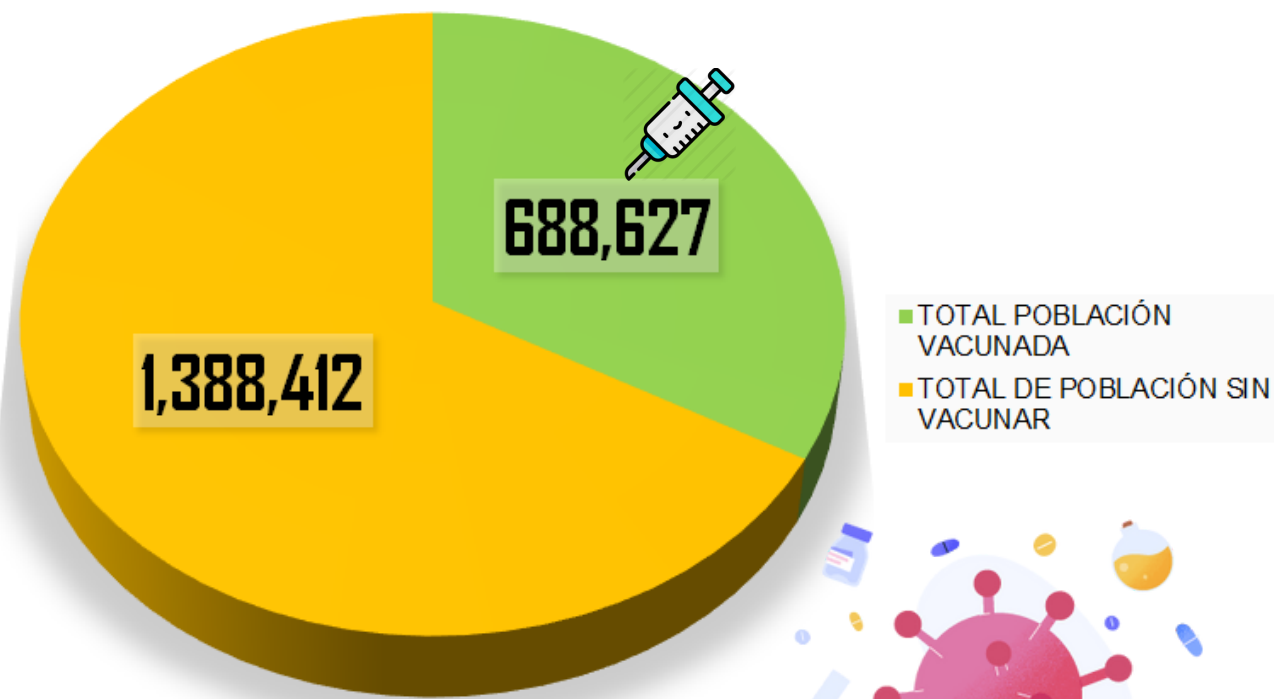
- **1,130,016** Total de vacunas.
- **789,484** vacunas de laboratorio PFIZER

- **340,532** vacunas de laboratorio SINOPHARM
- **688,627** personas vacunadas en la región entre las edades de 11 a 134 años de edad, al 20 de septiembre.

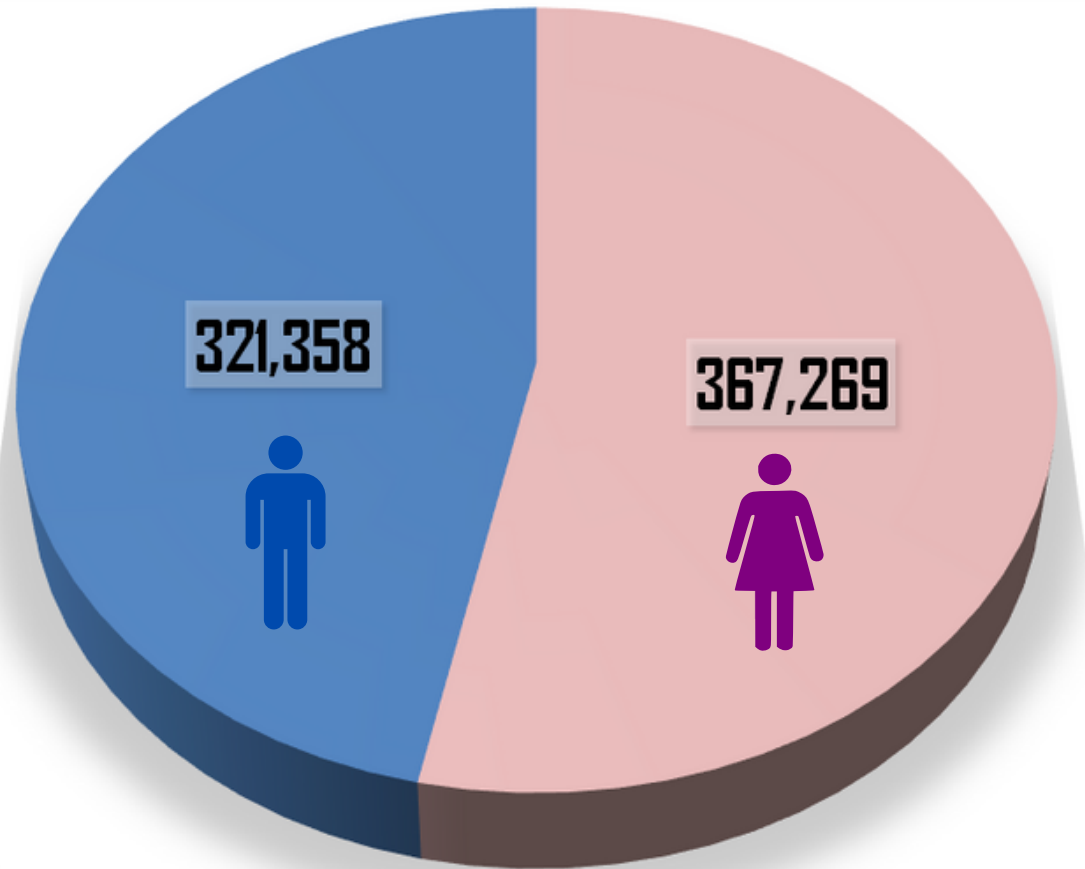


TOTAL DE PERSONAS VACUNADAS EN LA REGIÓN PIURA

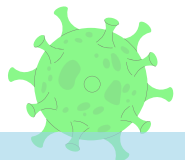
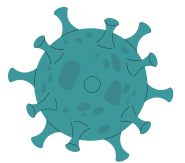
- Según las proyecciones estimadas del INEI al 2021, La población total en la Región Piura es de **2,077,039**.
- **688,627** personas se han vacunado hasta el 20 de septiembre.
- **1,388,412** personas aún no se vacunan.



NÚMERO DE PERSONAS VACUNADAS SEGÚN SEXO



Total de personas vacunadas **688,627**

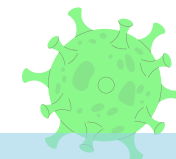


PERSONAS VACUNADAS POR GRUPO DE RIESGO

GRUPO DE RIESGO	PERSONAS
PERSONAS PRIVADAS DE SU LI	5
MIEMBROS DE LAS MESAS ELEC	8
ZONAS ALTOANDINAS	9
PERSONAS EN ESPERA O CON	17
OBESIDAD TIPO III (IMC MAY	18
DIABETES TIPO I Y TIPO II	25
ESTUDIANTES DE CIENCIAS DE	26
POBLACION INDIGENA	63
PERSONAS DE 18 A 19 AÑOS	64
CRUZ ROJA	95
COLEGIOS PROFESIONALES	112
PERSONAL DE SEGURIDAD	127
PERSONAL QUE LABORA EN INP	172
BRIGADISTAS	356
TRABAJADOR Ó PERSONAL DE	378
PACIENTE ONCOLÓGICO	411
BOMBERO	439
OLÍMPICOS O PARAOLÍMPICO	454
INTERNOS DE CIENCIAS DE LA	475
PACIENTES CON HEMODIÁLISI	480
OTROS GRUPOS DE RIESGO	526
SÍNDROME DOWN	607
SERENAZGO	751
PERSONAS CON TRASTORNOS ME	1,406
PERSONAL MILITAR Ó FF AA	1,410
PERSONA VIVIENDO CON VIH	1,517
PERSONAS CON ENFERMEADES	1,881
PERSONAS DE 20 A 29 AÑOS	2,067
POLICIA NACIONAL DEL PERU	5,800
GESTANTE	7,153
PROFESORES MINEDU	10,561
PERSONAL DE SALUD	22,837
PERSONAS DE 30 A 39 AÑOS	116,191
PERSONAS DE 50 A 59 AÑOS	144,592
PERSONAS DE 40 A 49 AÑOS	167,288
ADULTO MAYOR	200,306
TOTAL GENERAL	688,627



Total de personas
vacunadas por
grupo de riesgo
688,627

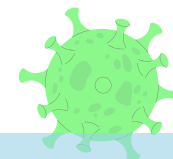
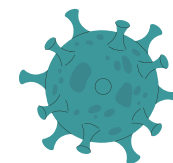


PERSONAS VACUNADAS POR GRUPO DE RIESGO SEGÚN SEXO

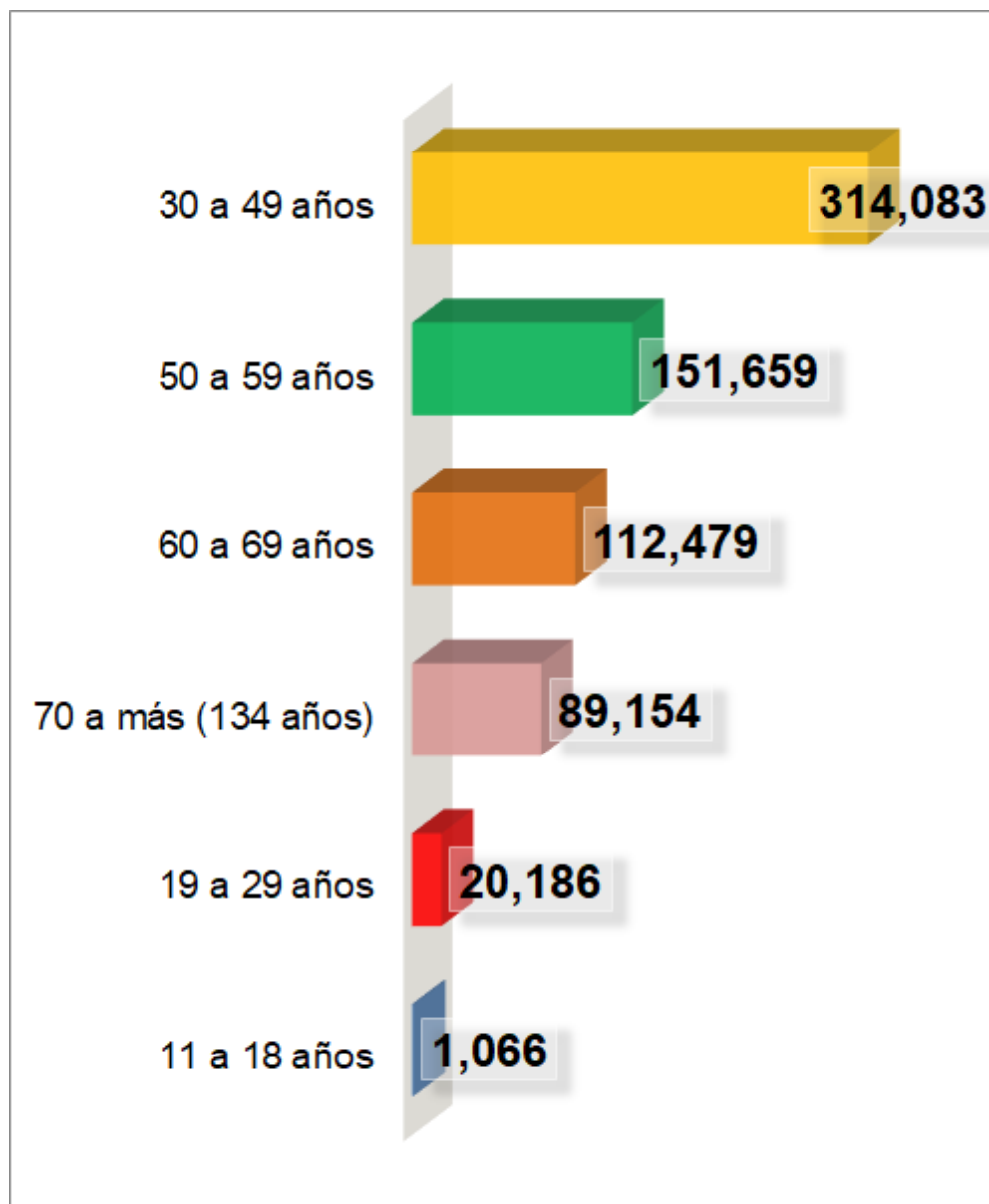
GRUPO	FEMENINO	MASCULINO	TOTAL
PERSONAS PRIVADAS DE SU LI	3	2	5
MIEMBROS DE LAS MESAS ELEC	4	4	8
ZONAS ALTOANDINAS	4	5	9
PERSONAS EN ESPERA O CON	11	6	17
OBESIDAD TIPO III (IMC MAY	9	9	18
DIABETES TIPO I Y TIPO II	18	7	25
ESTUDIANTES DE CIENCIAS DE	19	7	26
POBLACION INDIGENA	30	33	63
PERSONAS DE 18 A 19 AÑOS	42	22	64
CRUZ ROJA	60	35	95
COLEGIOS PROFESIONALES	74	38	112
PERSONAL DE SEGURIDAD	29	98	127
PERSONAL QUE LABORA EN INP	36	136	172
BRIGADISTAS	180	176	356
TRABAJADOR Ó PERSONAL DE	123	255	378
PACIENTE ONCOLÓGICO	324	87	411
BOMBERO	72	367	439
OLÍMPICOS O PARAOLÍMPICO	266	188	454
INTERNOS DE CIENCIAS DE LA	357	118	475
PACIENTES CON HEMODIÁLISI	234	246	480
OTROS GRUPOS DE RIESGO	261	265	526
SÍNDROME DOWN	271	336	607
SERENAZGO	144	607	751
PERSONAS CON TRASTORNOS ME	657	749	1,406
PERSONAL MILITAR Ó FF AA	269	1,141	1,410
PERSONA VIVIENDO CON VIH	378	1,139	1,517
PERSONAS CON ENFERMEDADES	1,056	825	1,881
PERSONAS DE 20 A 29 AÑOS	1,241	826	2,067
POLICIA NACIONAL DEL PERU	784	5,016	5,800
GESTANTE	7,106	47	7,153
PROFESORES MINEDU	6,824	3,737	10,561
PERSONAL DE SALUD	14,808	8,029	22,837
PERSONAS DE 30 A 39 AÑOS	62,686	53,505	116,191
PERSONAS DE 50 A 59 AÑOS	76,277	68,315	144,592
PERSONAS DE 40 A 49 AÑOS	89,341	77,947	167,288
ADULTO MAYOR	103,271	97,035	200,306
TOTAL GENERAL	367,269	321,358	688,627



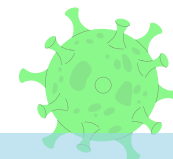
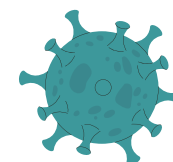
Total de personas
vacunadas
688,627



PERSONAS VACUNADAS POR GRUPO ETARIO



Total de personas
vacunadas
688,627



Concertando para una vida digna para todas las personas

VACUNAS EN LA REGIÓN

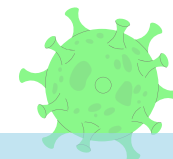
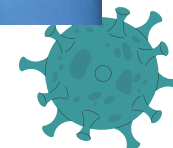


VACUNAS REALIZADAS POR GRUPO DE RIESGO

GRUPO	VACUNAS
PERSONAS PRIVADAS DE SU LI	8
ZONAS ALTOANDINAS	9
OBESIDAD TIPO III (IMC MAY	18
MIEMBROS DE LAS MESAS ELEC	20
DIABETES TIPO I Y TIPO II	25
ESTUDIANTES DE CIENCIAS DE	34
PERSONAS EN ESPERA O CON	39
PERSONAS DE 18 A 19 AÑOS	65
POBLACION INDIGENA	121
CRUZ ROJA	189
COLEGIOS PROFESIONALES	212
PERSONAL DE SEGURIDAD	239
PERSONAL QUE LABORA EN INP	343
OLÍMPICOS O PARAOLÍMPICO	591
BOMBERO	812
PACIENTE ONCOLÓGICO	833
BRIGADISTAS	836
INTERNOS DE CIENCIAS DE LA	955
OTROS GRUPOS DE RIESGO	960
PACIENTES CON HEMODIÁLISI	1,035
TRABAJADOR Ó PERSONAL DE	1,078
SÍNDROME DOWN	1,196
SERENAZGO	1,474
PERSONAS DE 20 A 29 AÑOS	2,087
PERSONAL MILITAR Ó FF AA	2,656
PERSONAS CON TRASTORNOS ME	2,849
PERSONA VIVIENDO CON VIH	2,917
PERSONAS CON ENFERMEDADES	3,317
GESTANTE	11,009
POLICIA NACIONAL DEL PERU	11,630
PROFESORES MINEDU	17,575
PERSONAL DE SALUD	44,949
PERSONAS DE 30 A 39 AÑOS	117,698
PERSONAS DE 40 A 49 AÑOS	257,968
PERSONAS DE 50 A 59 AÑOS	262,919
ADULTO MAYOR	381,350
TOTAL GENERAL	1,130,016



Total de vacunas
1,130,016

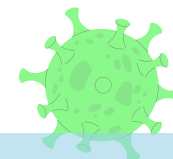
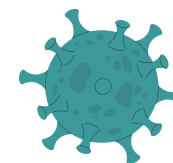


VACUNAS REALIZADAS POR GRUPO DE RIESGO SEGÚN SEXO

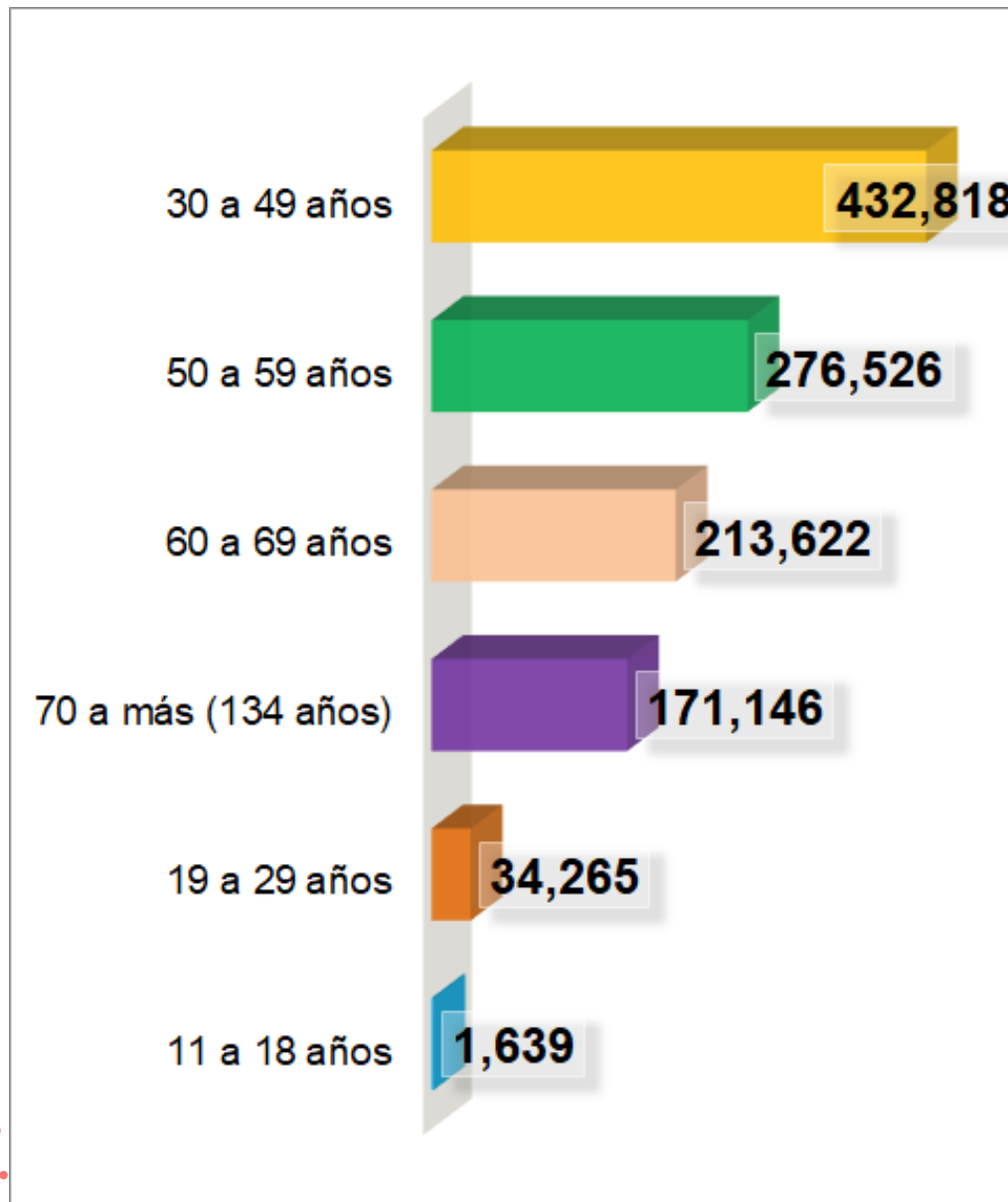
GRUPO	FEMENINO	MASCULINO	TOTAL
PERSONAS PRIVADAS DE SU LI	4	4	8
ZONAS ALTOANDINAS	4	5	9
OBESIDAD TIPO III (IMC MAY	9	9	18
MIEMBROS DE LAS MESAS ELEC	11	9	20
DIABETES TIPO I Y TIPO II	18	7	25
ESTUDIANTES DE CIENCIAS DE	24	10	34
PERSONAS EN ESPERA O CON	24	15	39
PERSONAS DE 18 A 19 AÑOS	42	23	65
POBLACION INDIGENA	57	64	121
CRUZ ROJA	119	70	189
COLEGIOS PROFESIONALES	142	70	212
PERSONAL DE SEGURIDAD	58	181	239
PERSONAL QUE LABORA EN INP	74	269	343
OLÍMPICOS O PARAOLÍMPICO	344	247	591
BOMBERO	128	684	812
PACIENTE ONCOLÓGICO	661	172	833
BRIGADISTAS	425	411	836
INTERNOS DE CIENCIAS DE LA	732	223	955
OTROS GRUPOS DE RIESGO	490	470	960
PACIENTES CON HEMODIÁLISI	498	537	1035
TRABAJADOR Ó PERSONAL DE	314	764	1078
SÍNDROME DOWN	536	660	1196
SERENAZGO	280	1,194	1474
PERSONAS DE 20 A 29 AÑOS	1,254	833	2087
PERSONAL MILITAR Ó FFAA	513	2,143	2656
PERSONAS CON TRASTORNOS ME	1,334	1,515	2849
PERSONA VIVIENDO CON VIH	731	2,186	2917
PERSONAS CON ENFERMEDADES	1,900	1,417	3317
GESTANTE	10,954	55	11009
POLICIA NACIONAL DEL PERU	1,549	10,081	11630
PROFESORES MINEDU	11,191	6,384	17575
PERSONAL DE SALUD	29,099	15,850	44949
PERSONAS DE 30 A 39 AÑOS	63,582	54,116	117698
PERSONAS DE 40 A 49 AÑOS	140,393	117,575	257968
PERSONAS DE 50 A 59 AÑOS	140,094	122,825	262919
ADULTO MAYOR	197,277	184,073	381350
TOTAL GENERAL	604,865	525,151	1130016



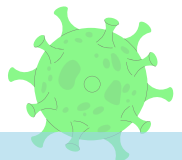
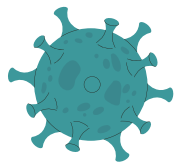
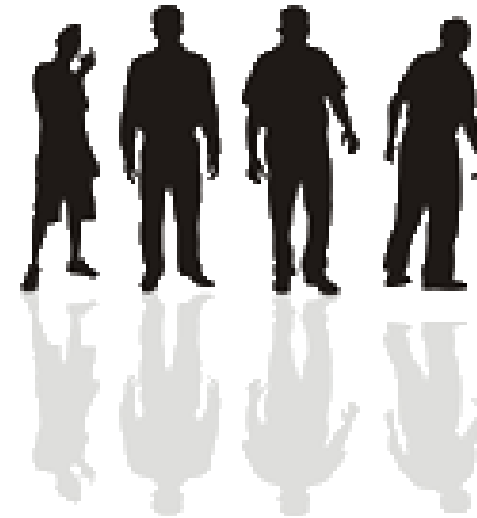
Total de vacunas
1,130,016



VACUNAS REALIZADAS POR GRUPO ETARIO

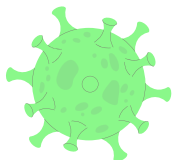
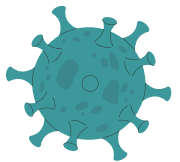
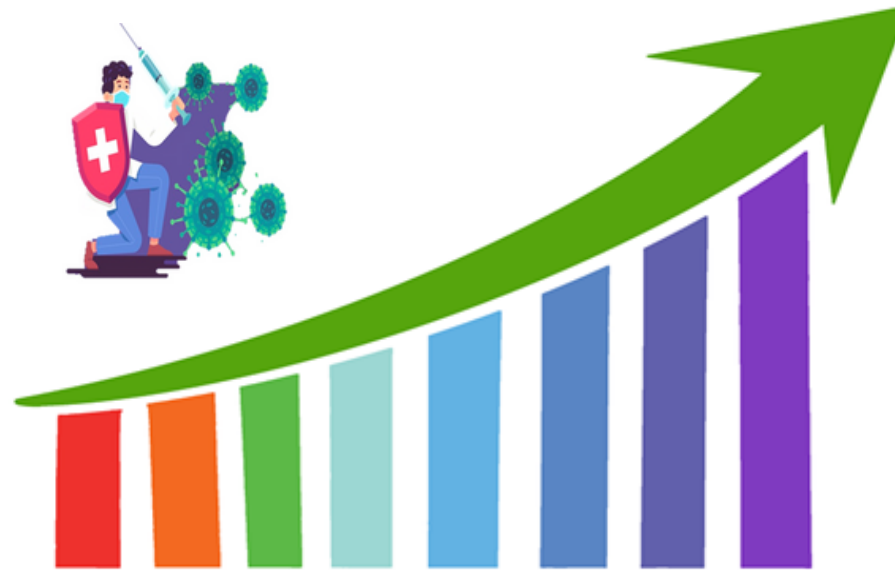


Total de vacunas
1,130,016

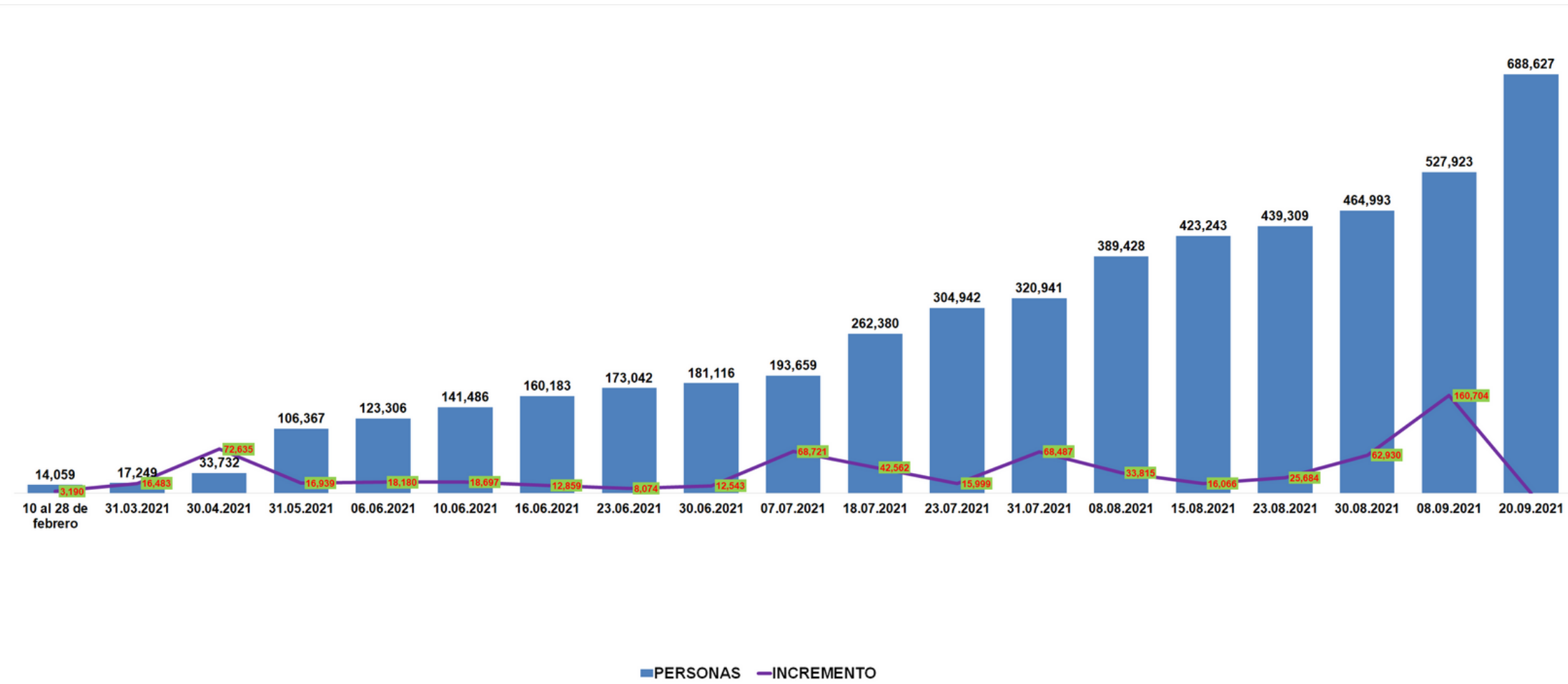


Concertando para una vida digna para todas las personas

SEGUIMIENTO DE VACUNAS Y PERSONAS VACUNADAS



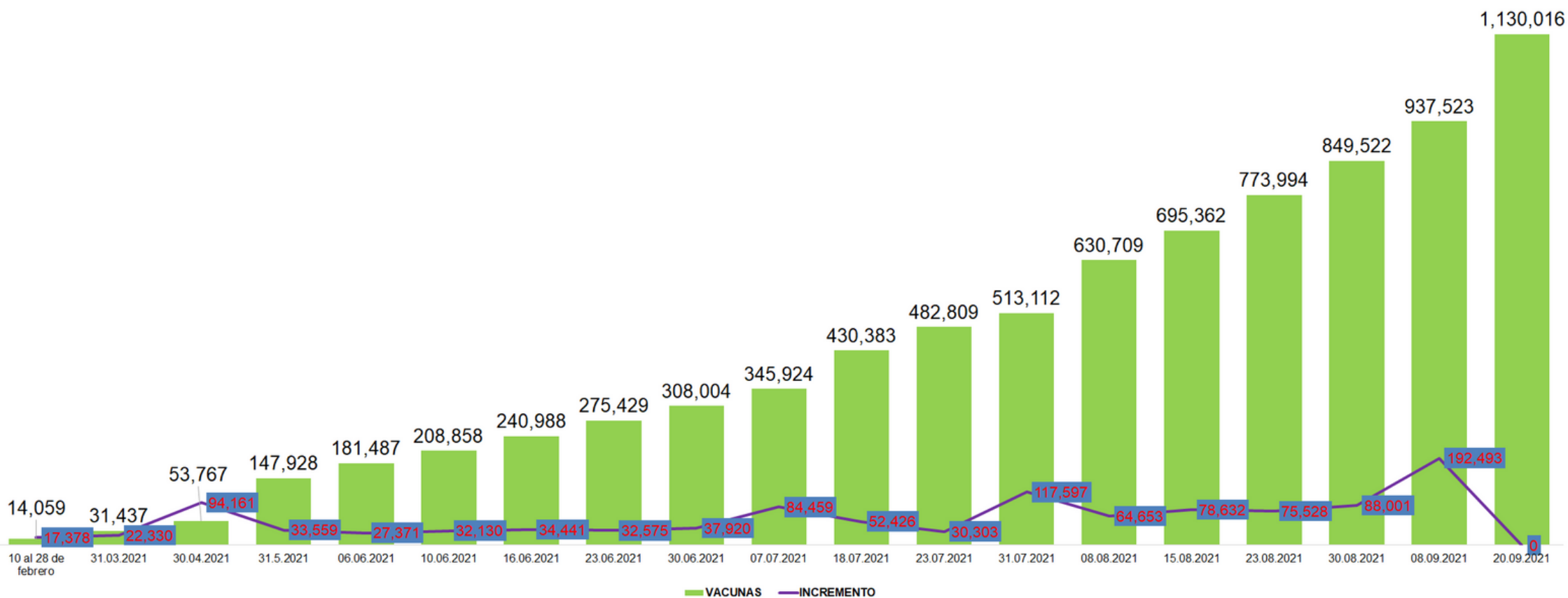
SEGUIMIENTO DE PERSONAS VACUNADAS AL 20 DE SEPTIEMBRE



Elaboración: Mesa de Concertación para la Lucha contra la Pobreza Piura.

Fuente: Según la Plataforma Nacional de Datos Abiertos (<https://www.datosabiertos.gob.pe/>) Actualización hasta el 20 de septiembre de 2021

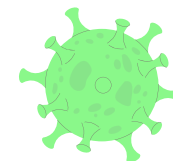
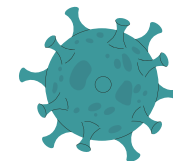
SEGUIMIENTO DE VACUNAS REALIZADAS AL 20 DE SEPTIEMBRE



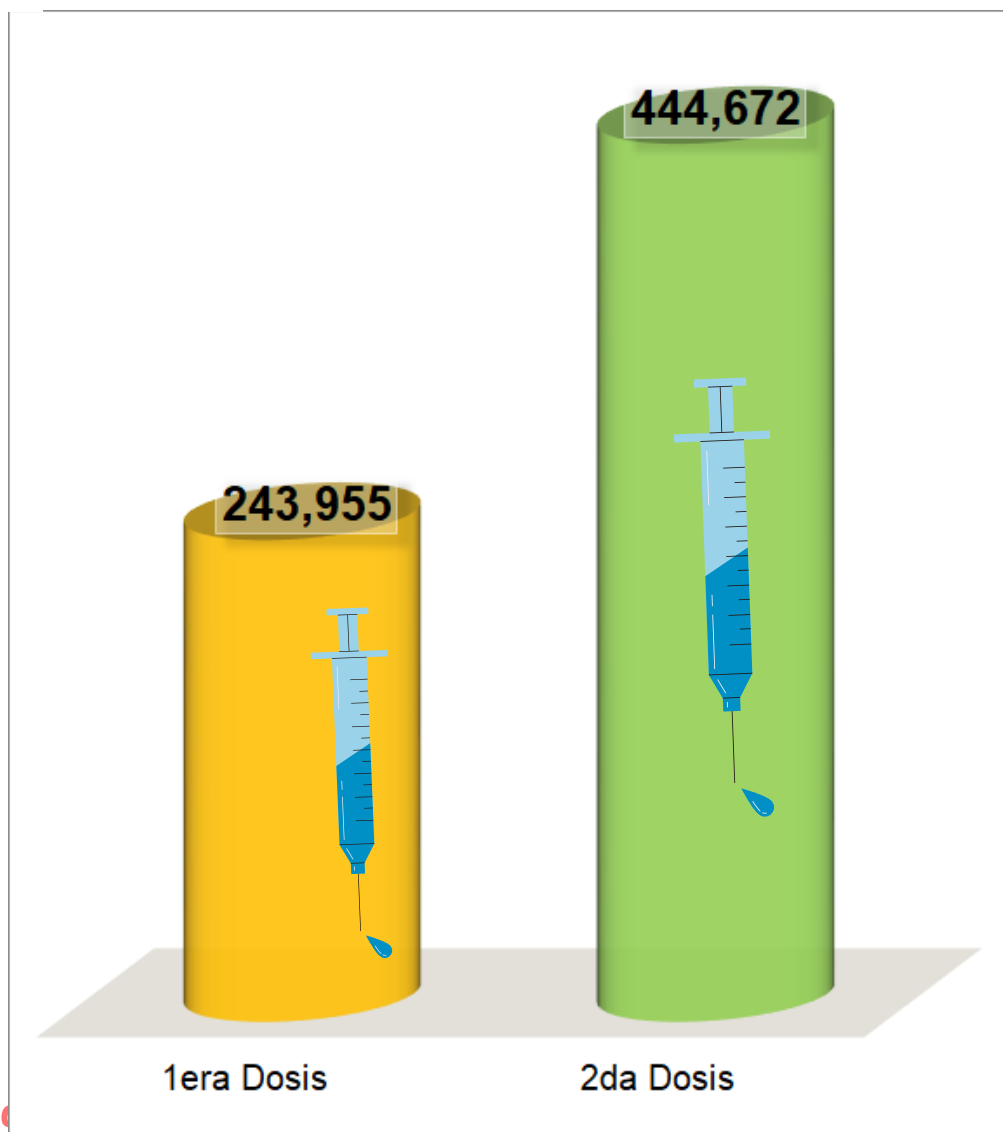
PERSONAS VACUNADAS EN LA REGIÓN PIURA DIFERENCIADA POR NÚMERO DE DOSIS



- Primera Dosis
- Segunda Dosis

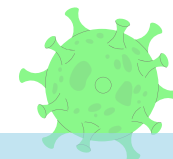
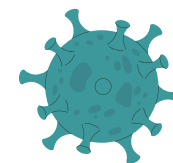


PERSONAS VACUNADAS SEGÚN DOSIS APLICADA

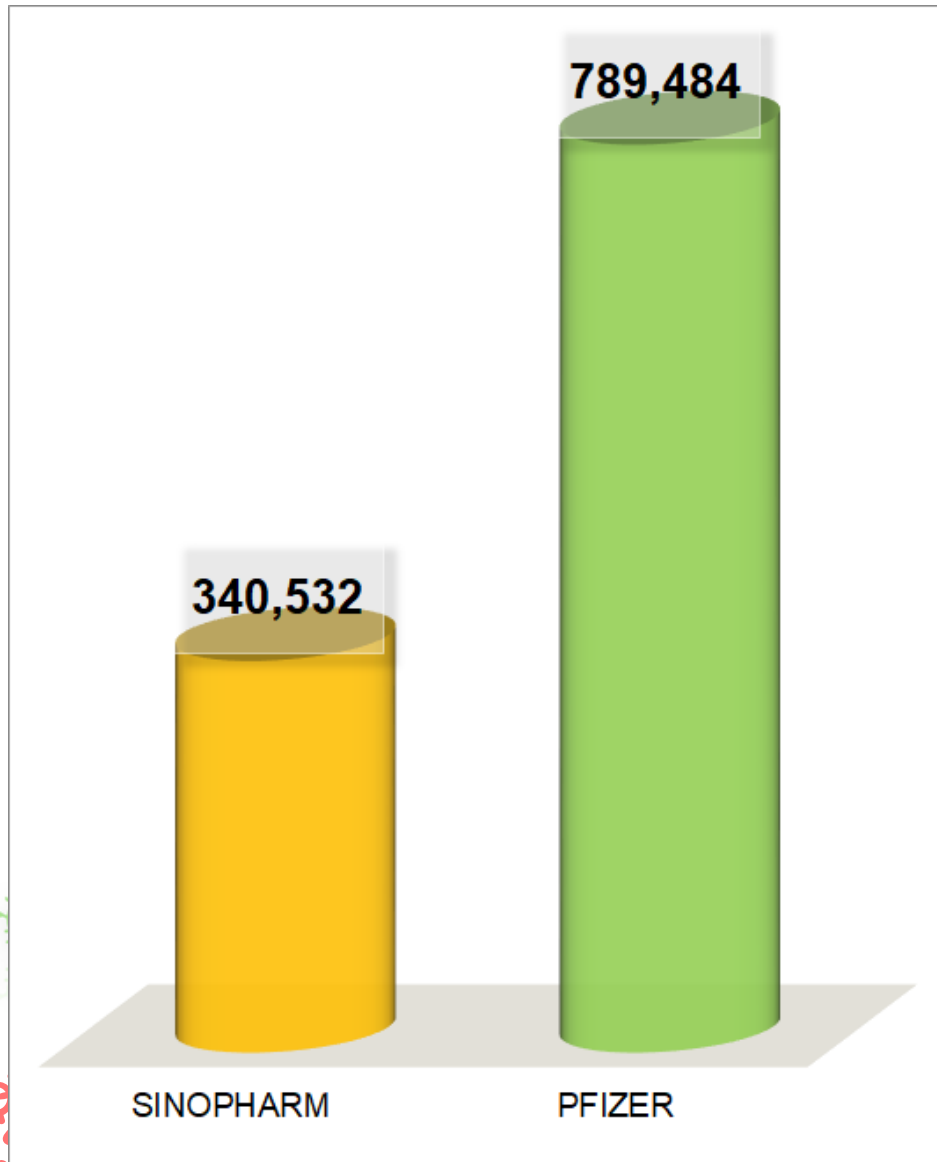


Total de personas
vacunadas

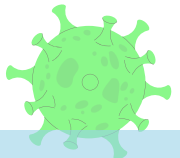
688,627



NÚMERO DE VACUNAS SEGÚN LABORATORIO

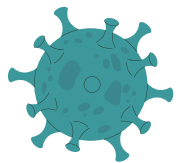


Total de vacunas
1,130,016

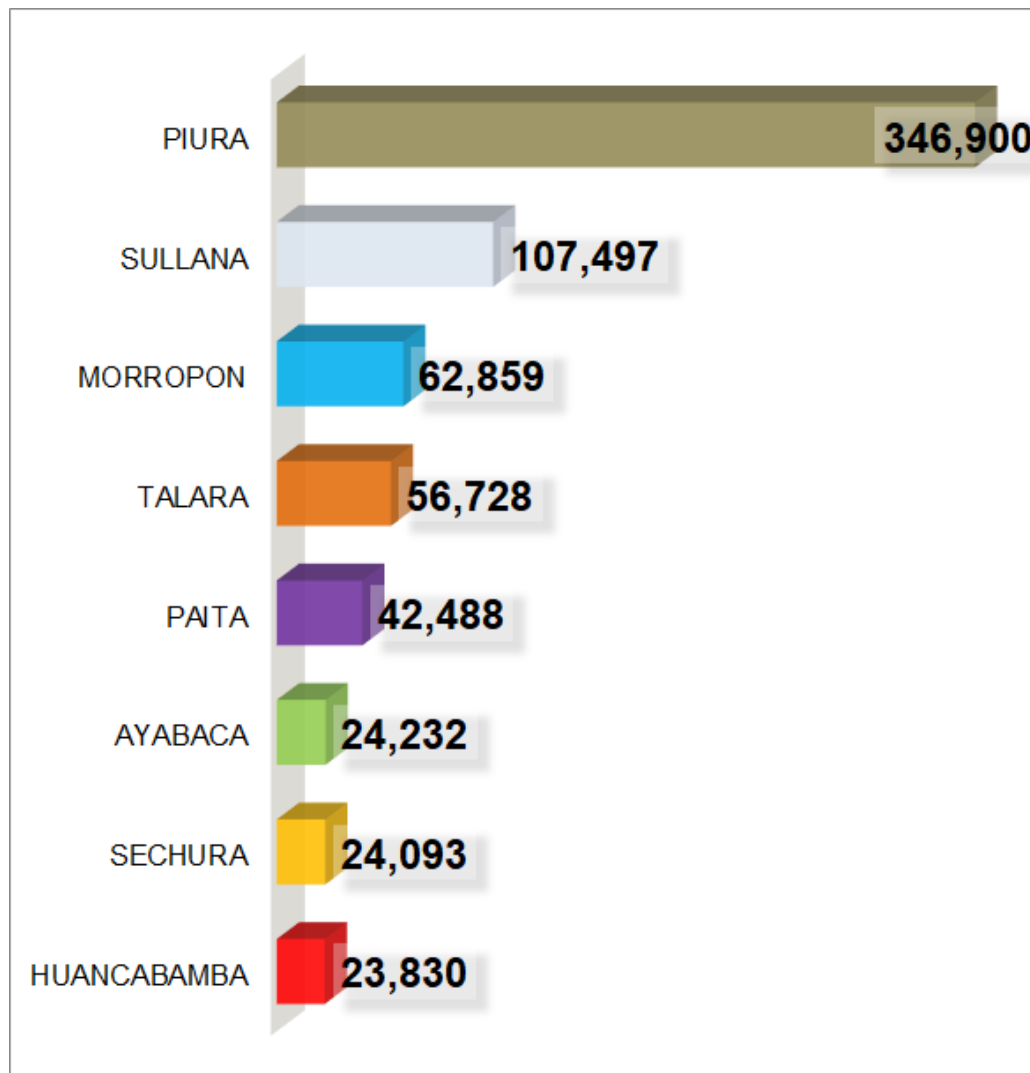


Concertando para una vida digna para todas las personas

VACUNA A NIVEL PROVINCIAL Y DISTRITAL

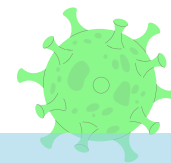
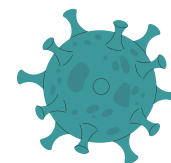
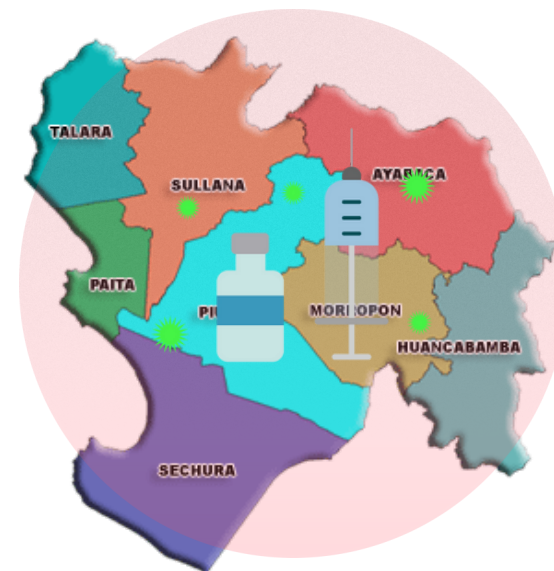


PERSONAS VACUNADAS POR PROVINCIA



Total de personas
vacunadas

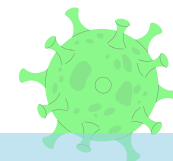
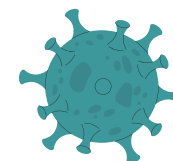
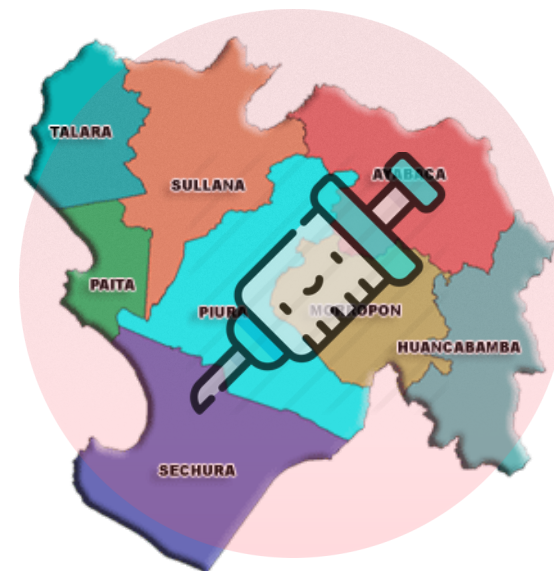
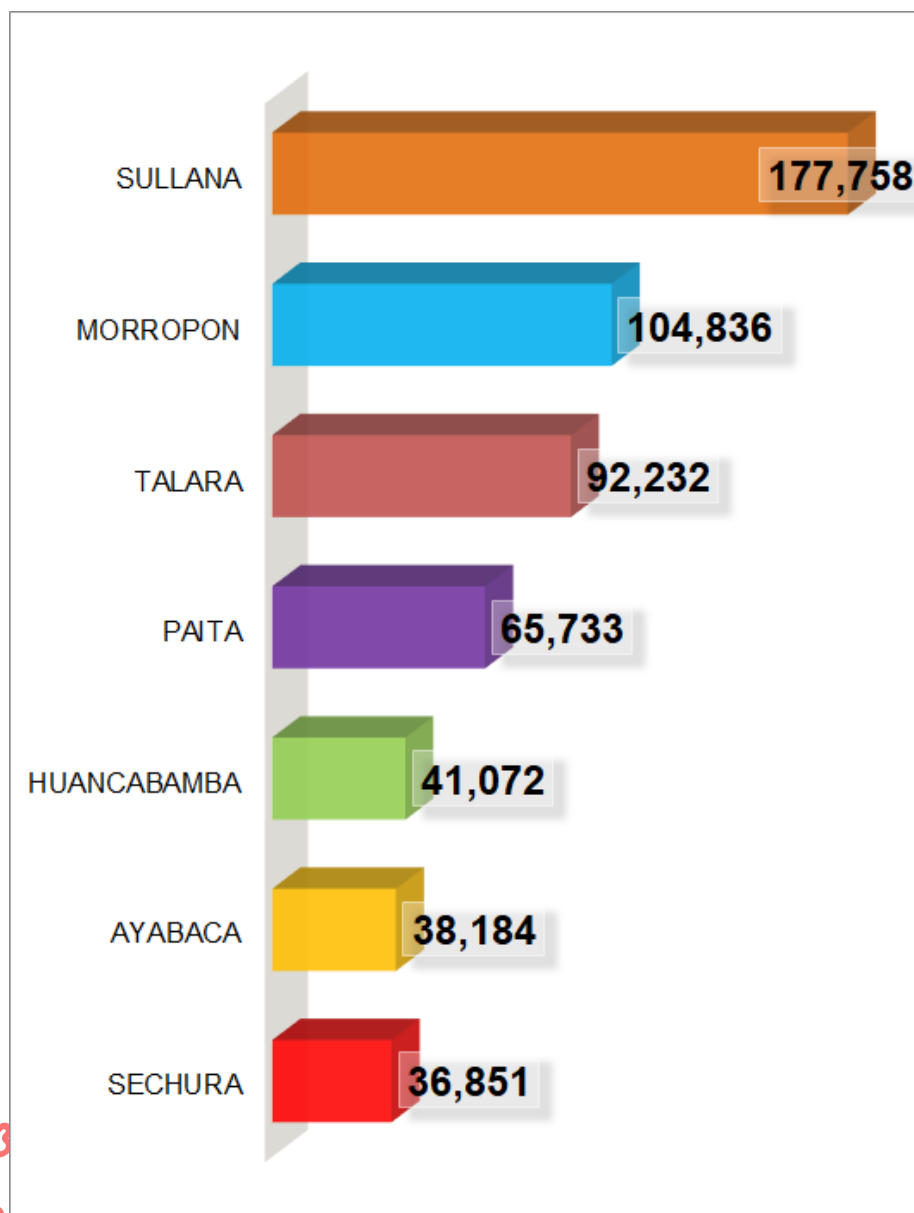
688,627



VACUNAS REALIZADAS POR PROVINCIAS

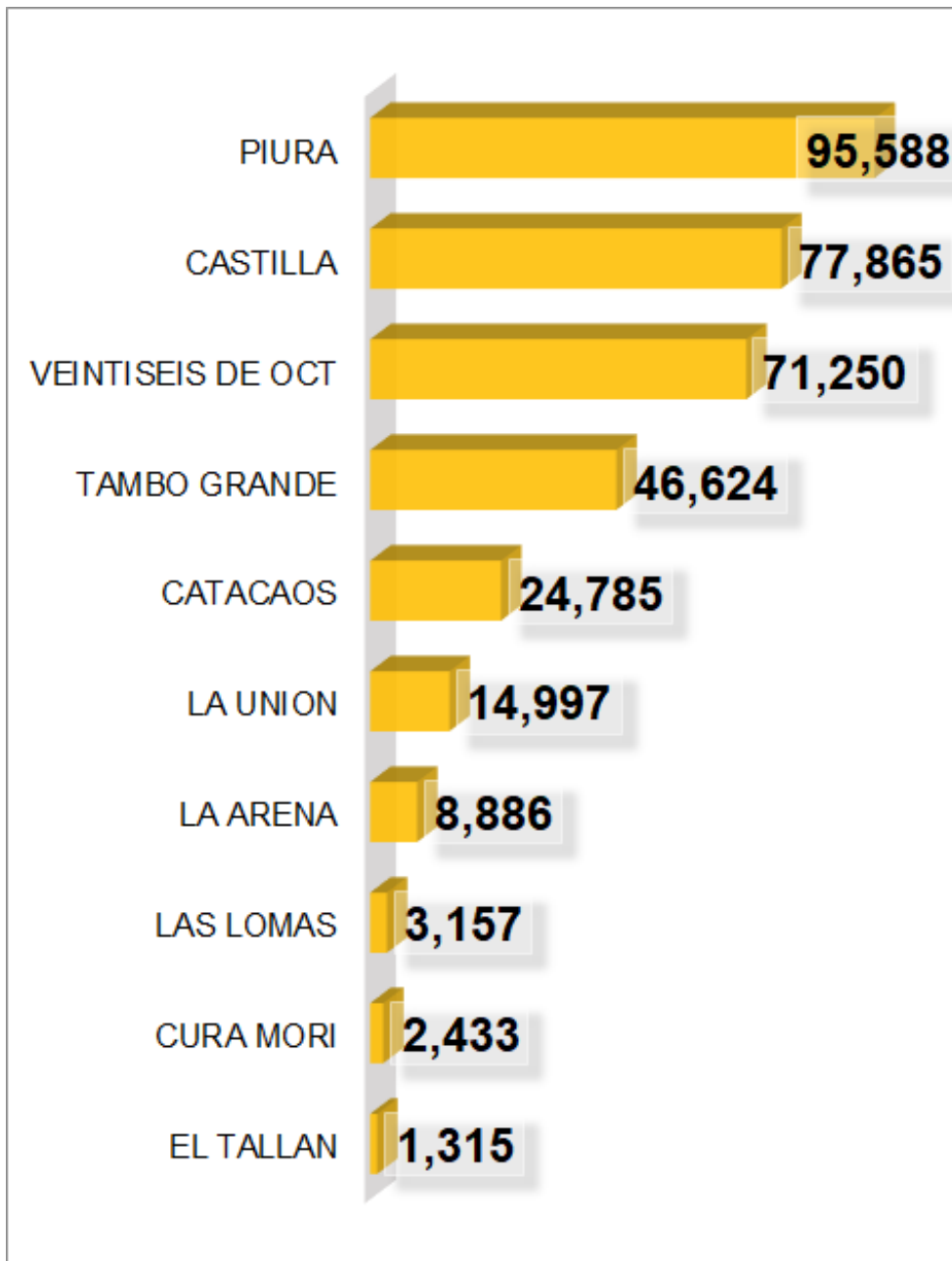


Total de vacunas
1,130,016



Concertando para una vida digna para todas las personas

PERSONAS VACUNADAS EN LA PROVINCIA DE PIURA



Total de personas

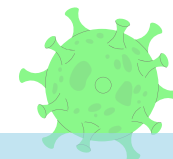
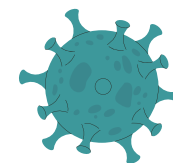
vacunadas

346,900

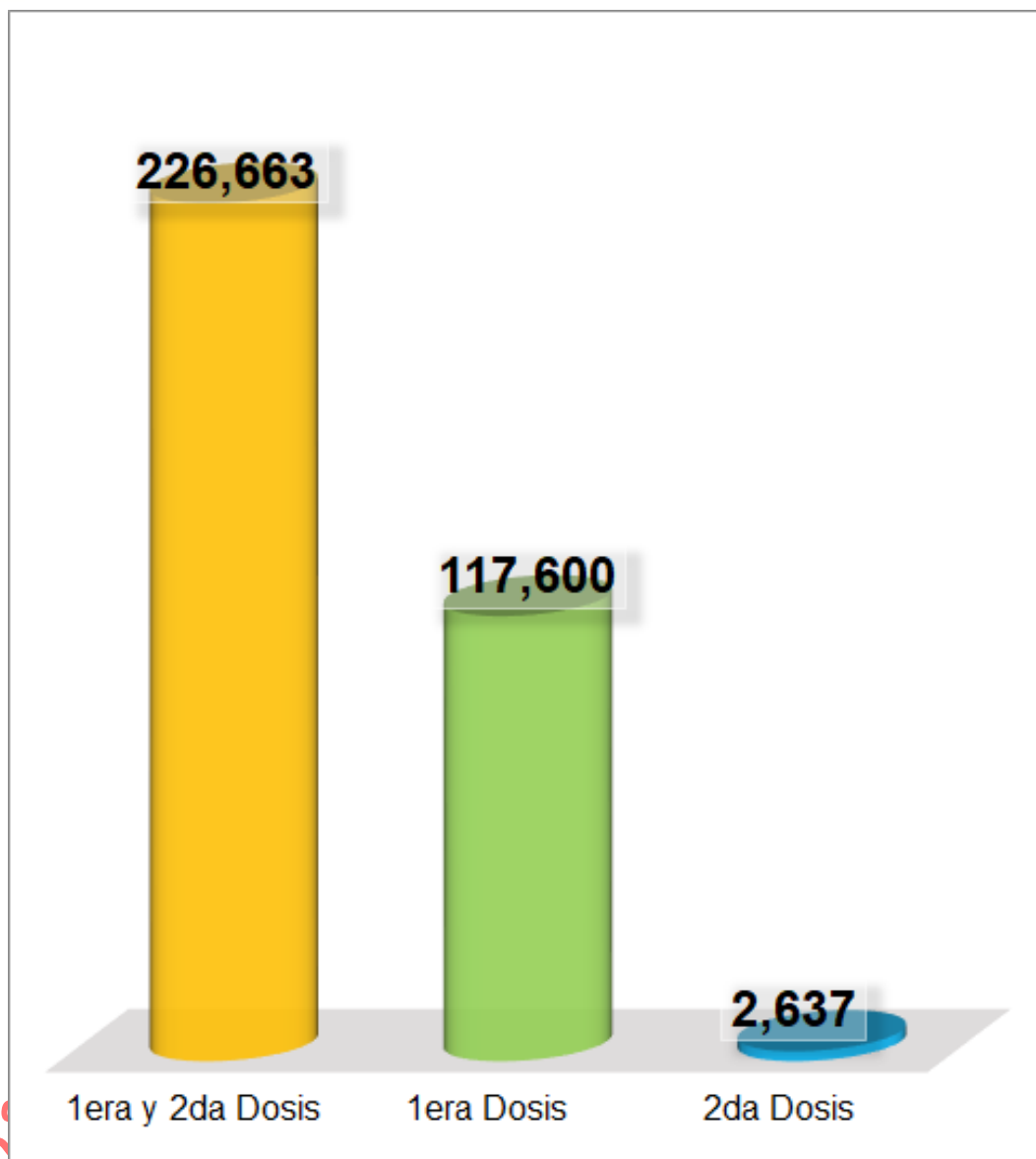


Mesa de Concertación
para la Lucha contra la Pobreza

PIURA

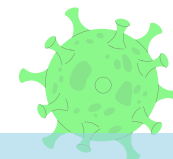
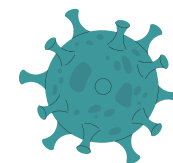


PERSONAS VACUNADAS EN LA PROVINCIA DE PIURA SEGÚN NÚMERO DE DOSIS APLICADAS



Total de personas
vacunadas

346,900

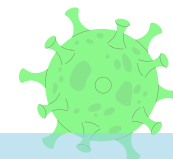
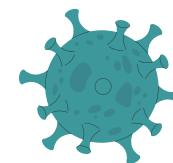


PERSONAS VACUNADAS EN LA PROVINCIA DE PIURA POR GRUPO DE RIESGO SEGÚN SEXO

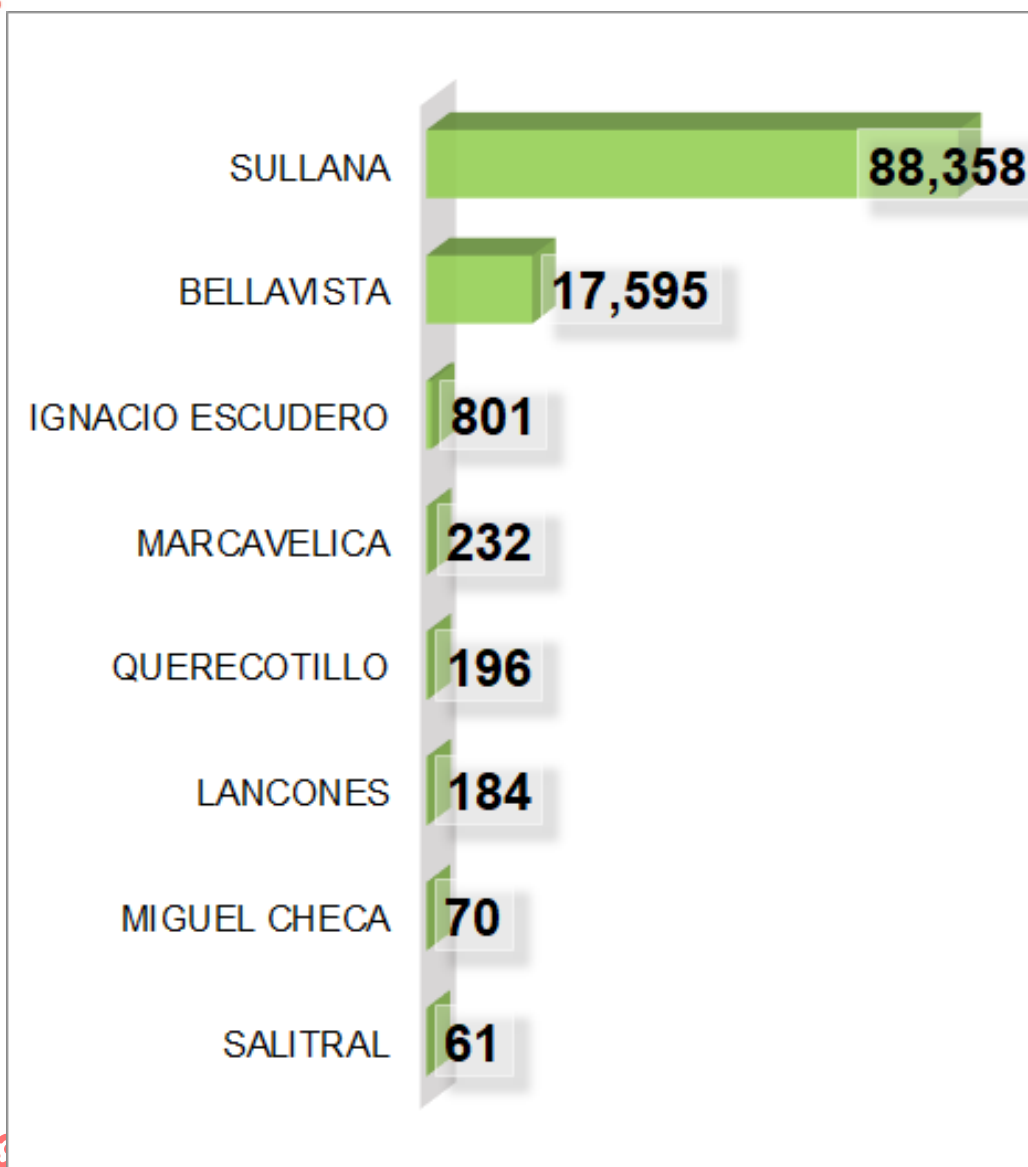
GRUPO DE RIESGO	FEMENINO	MASCULINO	TOTAL
ADULTO MAYOR	48,743	43,330	92,073
BOMBERO	27	155	182
BRIGADISTAS	65	56	121
COLEGIOS PROFESIONALES	33	17	50
CRUZ ROJA	32	14	46
DIABETES TIPO I Y TIPO II	4	2	6
ESTUDIANTES DE CIENCIAS DE	11	3	14
GESTANTE	3,335	36	3,371
INTERNOS DE CIENCIAS DE LA	329	89	418
MIEMBROS DE LAS MESAS ELEC		2	2
OBESIDAD TIPO III (IMC MAY	3	4	7
OLÍMPICOS O PARAOLÍMPICO	160	105	265
OTROS GRUPOS DE RIESGO	151	162	313
PACIENTE ONCOLÓGICO	289	74	363
PACIENTES CON HEMODIÁLISI	132	120	252
PERSONA VIVIENDO CON VIH	207	743	950
PERSONAL DE SALUD	7,911	4,344	12,255
PERSONAL DE SEGURIDAD	7	23	30
PERSONAL MILITAR Ó FF AA	203	859	1,062
PERSONAL QUE LABORA EN INP	36	136	172
PERSONAS CON ENFERMEDADES	808	638	1,446
PERSONAS CON TRASTORNOS ME	349	414	763
PERSONAS DE 18 A 19 AÑOS	10	6	16
PERSONAS DE 20 A 29 AÑOS	562	365	927
PERSONAS DE 30 A 39 AÑOS	35,779	31,043	66,822
PERSONAS DE 40 A 49 AÑOS	45,126	38,667	83,793
PERSONAS DE 50 A 59 AÑOS	38,186	33,129	71,315
PERSONAS EN ESPERA O CON	7	2	9
PERSONAS PRIVADAS DE SU LI	3	2	5
POLICIA NACIONAL DEL PERU	571	3185	3,756
PROFESORES MINEDU	3,606	1,855	5,461
SERENAZGO	18	129	147
SÍNDROME DOWN	164	192	356
TRABAJADOR Ó PERSONAL DE	50	80	130
ZONAS ALTOANDINAS	1	1	2
TOTAL GENERAL	186,918	159,982	346,900



Total de personas
vacunadas
346,900

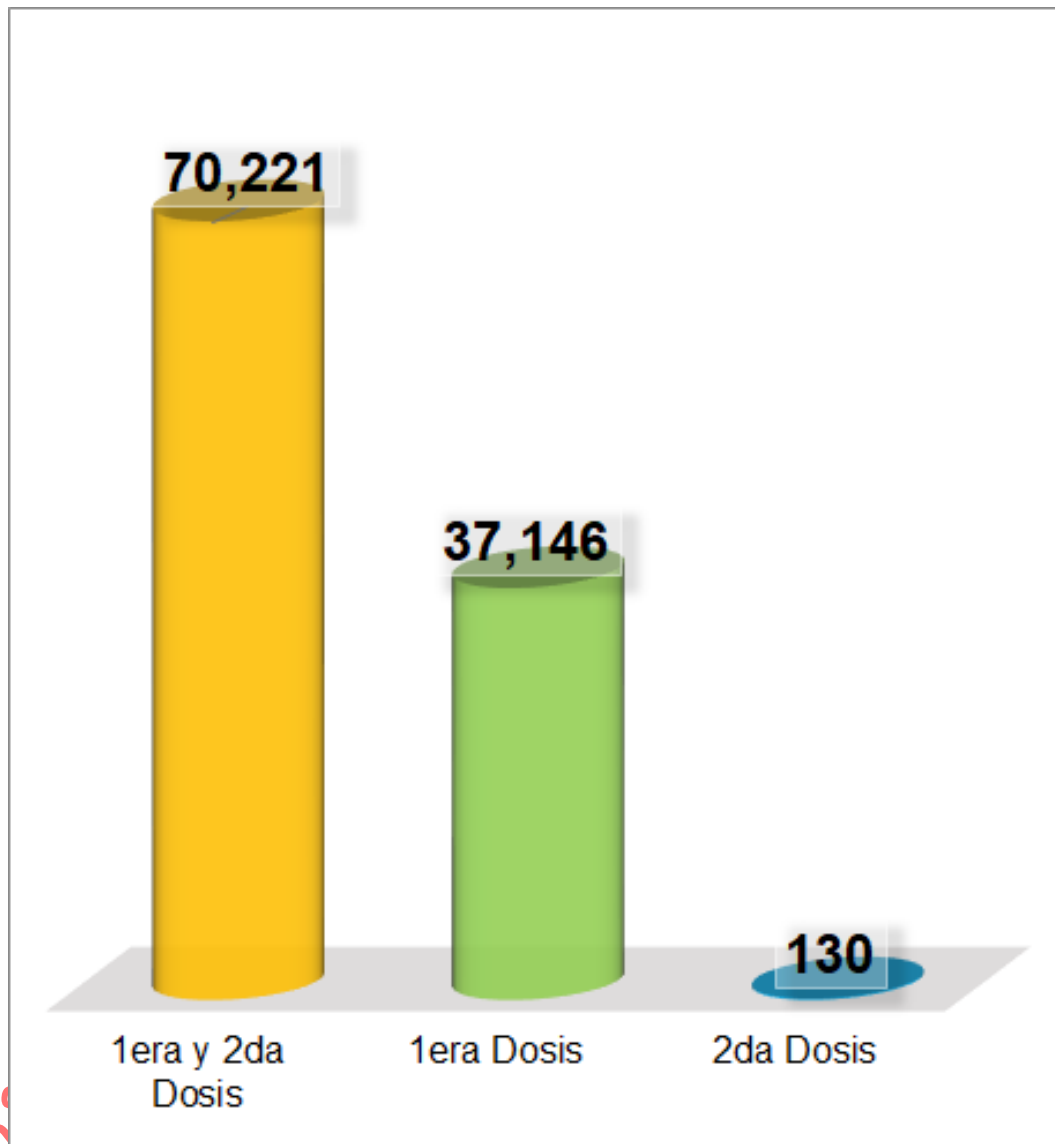


PERSONAS VACUNADAS EN LA PROVINCIA DE SULLANA



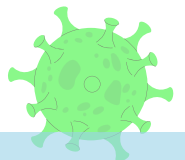
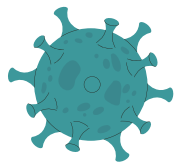
Total de personas
vacunadas **107,497**

PERSONAS VACUNADAS EN LA PROVINCIA DE SULLANA SEGÚN NÚMERO DE DOSIS APLICADAS



Total de personas
vacunadas

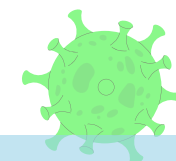
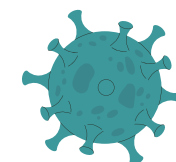
107,497



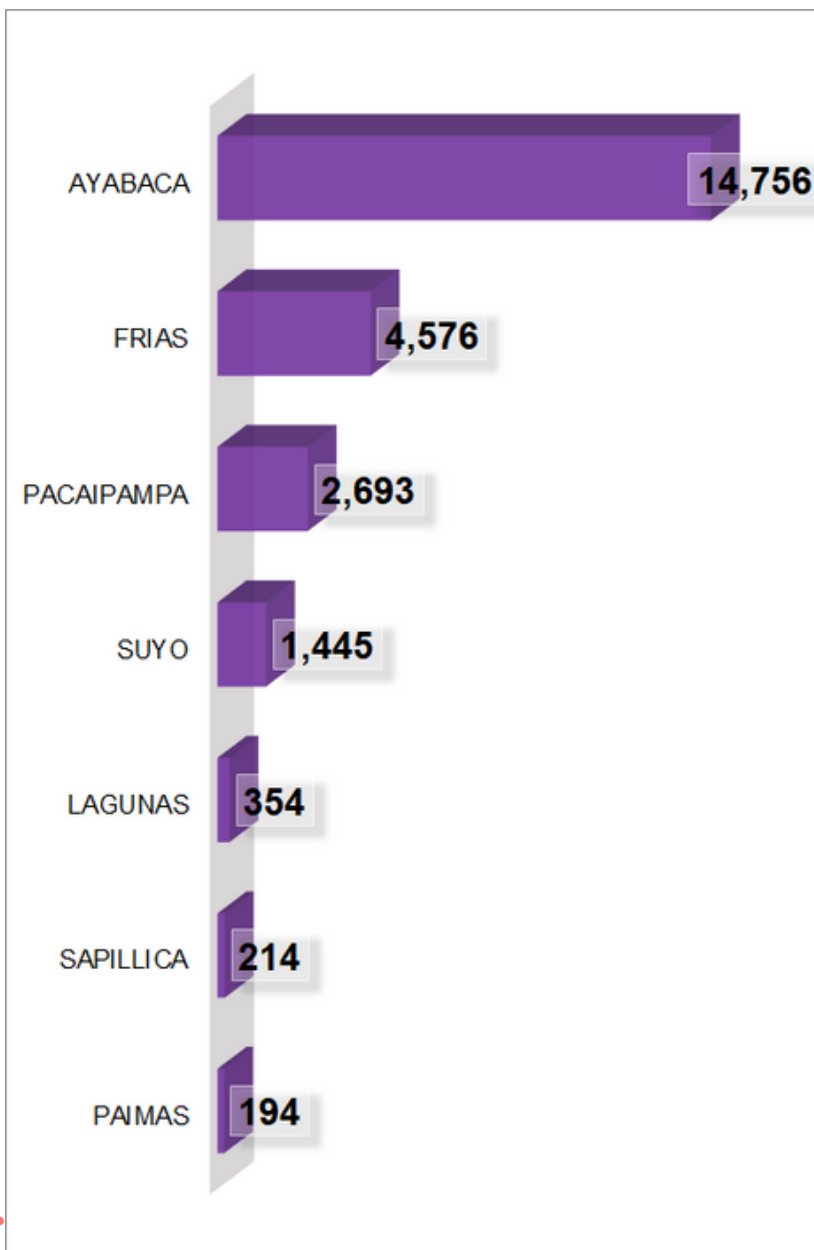
PERSONAS VACUNADAS EN LA PROVINCIA DE SULLANA POR GRUPO DE RIESGO SEGÚN SEXO

GRUPO DE RIESGO	FEMENINO	MASCULINO	TOTAL
DIABETES TIPO I Y TIPO II		1	1
MIEMBROS DE LAS MESAS ELEC		1	1
PERSONAS DE 18 A 19 AÑOS		1	1
OBESIDAD TIPO III (IMC MAY		2	2
PERSONAS EN ESPERA O CON	1	2	3
ZONAS ALTOANDINAS		3	3
PACIENTE ONCOLÓGICO	11	3	14
PERSONAS DE 20 A 29 AÑOS	11	6	17
INTERNOS DE CIENCIAS DE LA	10	12	22
COLEGIOS PROFESIONALES	18	11	29
PERSONAL MILITAR Ó FF AA	1	30	31
PERSONAL DE SEGURIDAD	7	32	39
OLÍMPICOS O PARAOLÍMPICO	29	28	57
BOMBERO	14	67	81
SÍNDROME DOWN	36	52	88
BRIGADISTAS	49	51	100
PERSONAS CON ENFERMEDADES	59	46	105
OTROS GRUPOS DE RIESGO	71	51	122
PACIENTES CON HEMODIÁLISI	70	95	165
PERSONAS CON TRASTORNOS ME	93	102	195
TRABAJADOR Ó PERSONAL DE	56	156	212
PERSONA VIVIENDO CON VIH	77	184	261
SERENAZGO	56	231	287
GESTANTE	1,067	2	1,069
PROFESORES MINEDU	1,148	561	1,709
POLICIA NACIONAL DEL PERU	209	1,824	2,033
PERSONAL DE SALUD	2,567	1,422	3,989
PERSONAS DE 30 A 39 AÑOS	7,242	5,665	12,907
PERSONAS DE 50 A 59 AÑOS	12,726	11,257	23,983
PERSONAS DE 40 A 49 AÑOS	14,626	12,420	27,046
ADULTO MAYOR	17,175	15,750	32,925
TOTAL GENERAL	57,429	50,068	107,497

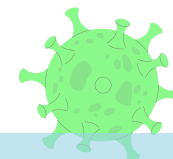
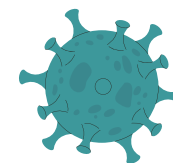
Total de personas vacunadas **107,497**



PERSONAS VACUNADAS EN LA PROVINCIA DE AYABACA

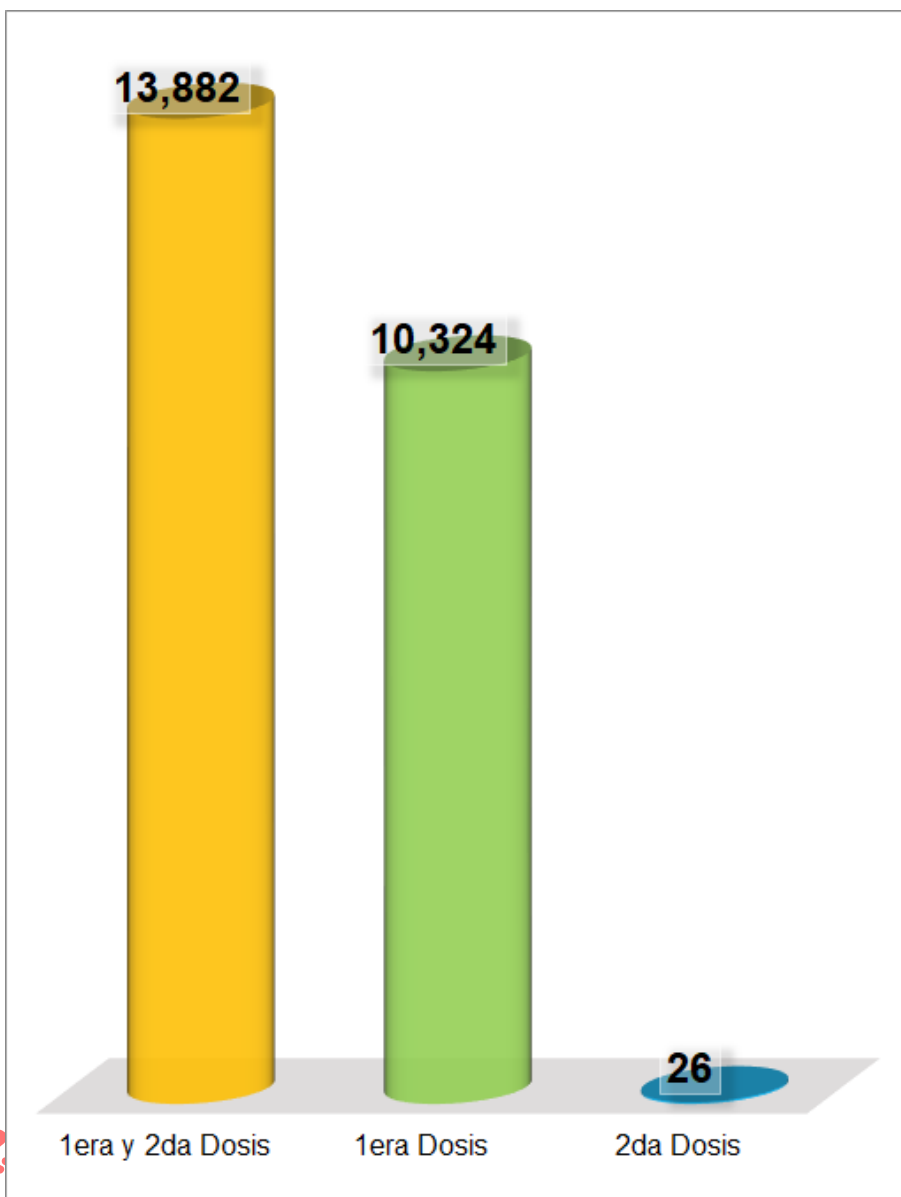


Total de personas
vacunadas **24,232**

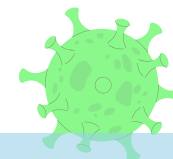
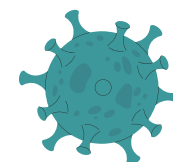


Concertando para una vida digna para todas las personas

PERSONAS VACUNADAS EN LA PROVINCIA DE AYABACA SEGÚN NÚMERO DE DOSIS APLICADAS




Total de personas
vacunadas **24,232**

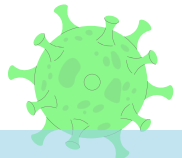
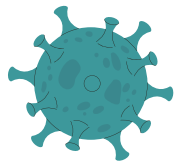


PERSONAS VACUNADAS EN LA PROVINCIA DE AYABACA POR GRUPO DE RIESGO SEGÚN SEXO

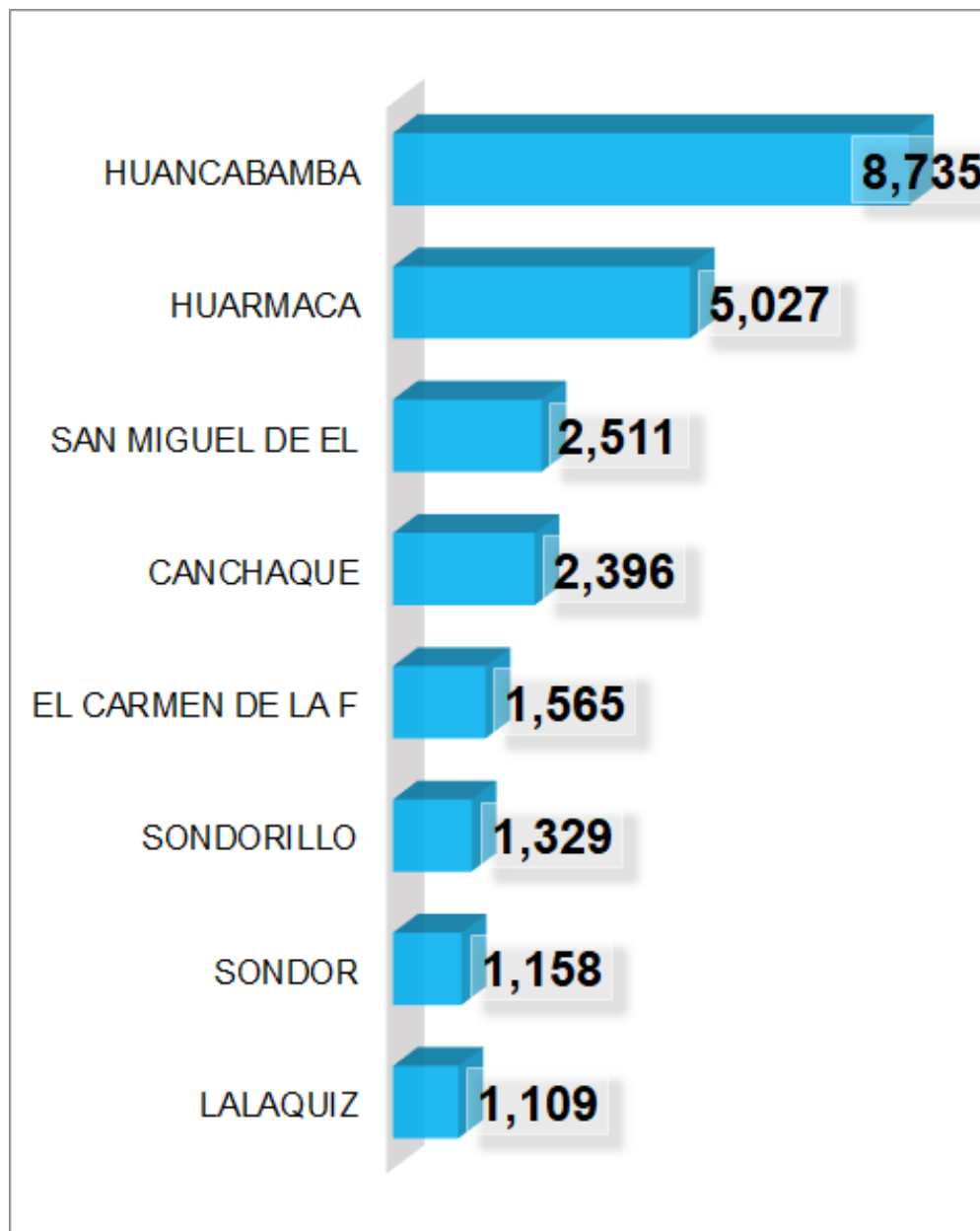
GRUPO DE RIESGO	FEMENINO	MASCULINO	TOTAL
DIABETES TIPO I Y TIPO II		1	1
ESTUDIANTES DE CIENCIAS DE		1	1
MIEMBROS DE LAS MESAS ELEC	2		2
PERSONAL MILITAR Ó FFAA	0	2	2
PACIENTE ONCOLÓGICO	2	1	3
PERSONAS CON TRASTORNOS ME	1	4	5
PACIENTES CON HEMODIÁLISI	5	2	7
SÍNDROME DOWN	4	5	9
COLEGIOS PROFESIONALES	8	5	13
OLÍMPICOS O PARAOLÍMPICO	8	6	14
TRABAJADOR Ó PERSONAL DE	6	9	15
PERSONAS CON ENFERMEDADES	10	7	17
BRIGADISTAS	10	11	21
PERSONAL DE SEGURIDAD	9	19	28
PERSONAS DE 18 A 19 AÑOS	18	12	30
SERENAZGO	16	51	67
PERSONAS DE 20 A 29 AÑOS	123	61	184
GESTANTE	273	2	275
PROFESORES MINEDU	419	321	740
PERSONAL DE SALUD	559	266	825
PERSONAS DE 30 A 39 AÑOS	901	732	1,633
PERSONAS DE 40 A 49 AÑOS	2,359	2,013	4,372
PERSONAS DE 50 A 59 AÑOS	2,567	2,114	4,681
ADULTO MAYOR	5,602	5,685	11,287
TOTAL GENERAL	12,902	11,330	24,232



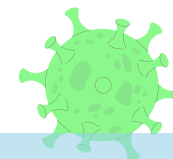
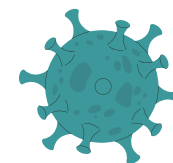
Total de personas
vacunadas **24,232**



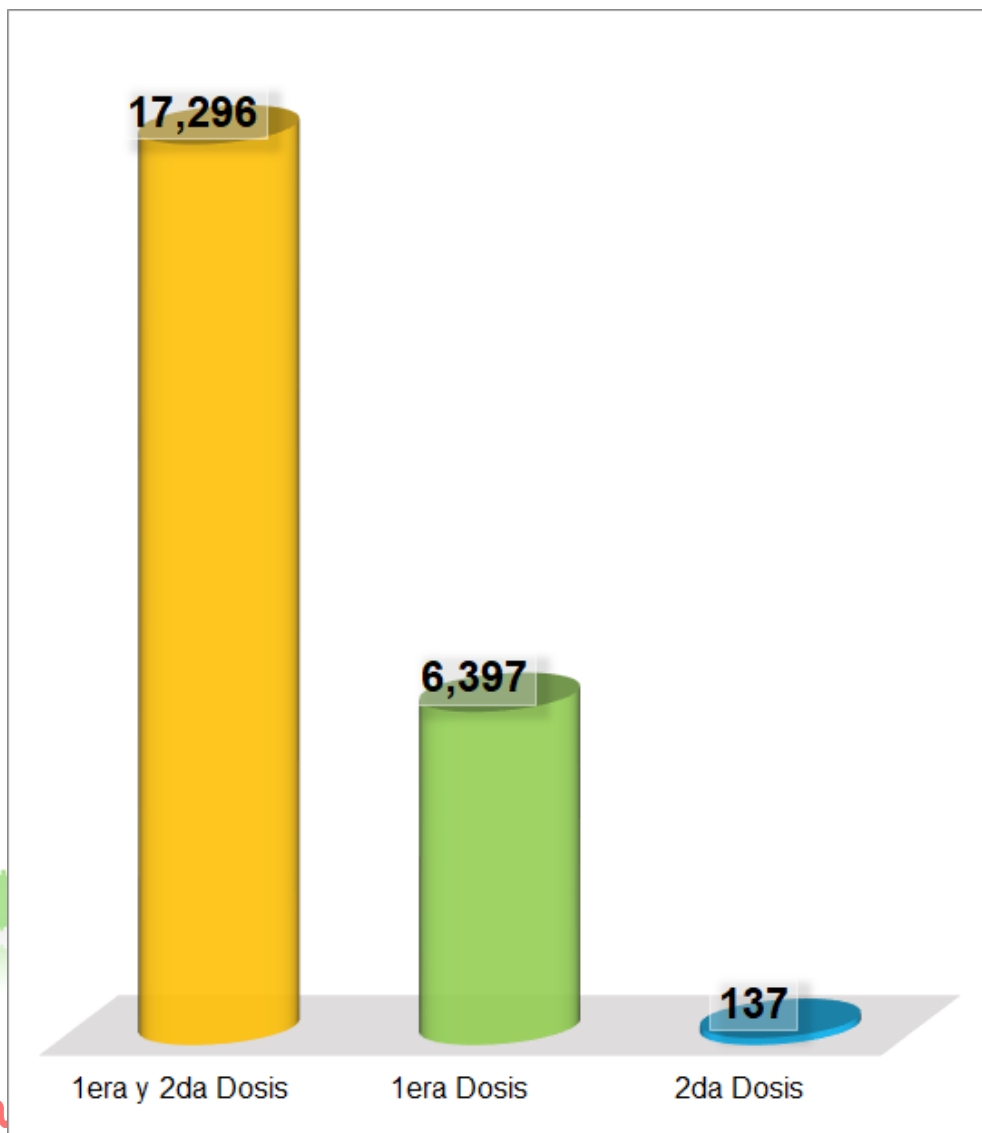
PERSONAS VACUNADAS EN LA PROVINCIA DE HUANCABAMBA



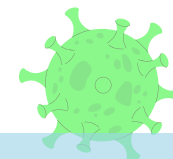
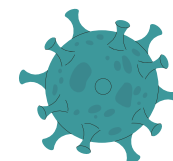
Total de personas
vacunadas **23,830**



PERSONAS VACUNADAS EN LA PROVINCIA DE HUANCABAMBA SEGÚN NÚMERO DE DOSIS APLICADAS



Total de personas
vacunadas **23,830**

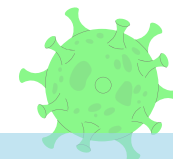
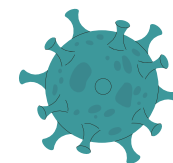


PERSONAS VACUNADAS EN LA PROVINCIA DE HUANCABAMBA POR GRUPO DE RIESGO SEGÚN SEXO

GRUPO DE RIESGO	FEMENINO	MASCULINO	TOTAL
DIABETES TIPO I Y TIPO II	1		1
MIEMBROS DE LAS MESAS ELEC	1		1
INTERNOS DE CIENCIAS DE LA	1		1
POLICIA NACIONAL DEL PERU	1		1
PACIENTE ONCOLÓGICO	1	1	2
PERSONAL DE SEGURIDAD		2	2
PERSONAS DE 18 A 19 AÑOS	2		2
OTROS GRUPOS DE RIESGO	2	2	4
PERSONAS DE 20 A 29 AÑOS	11	5	16
PERSONAS CON ENFERMEDADES	13	8	21
BRIGADISTAS	9	13	22
OLÍMPICOS O PARAOLÍMPICO	15	11	26
SÍNDROME DOWN	7	19	26
PERSONAS CON TRASTORNOS ME	17	20	37
POBLACION INDIGENA	30	33	63
GESTANTE	198		198
PERSONAL DE SALUD	529	290	819
PROFESORES MINEDU	523	447	970
PERSONAS DE 30 A 39 AÑOS	1,033	759	1,792
PERSONAS DE 50 A 59 AÑOS	2,610	2,201	4,811
PERSONAS DE 40 A 49 AÑOS	2,675	2,171	4,846
ADULTO MAYOR	5,260	4,909	10,169
TOTAL GENERAL	12,939	10,891	23,830



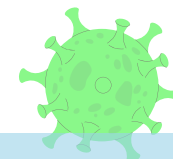
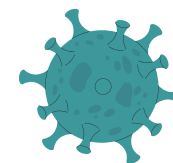
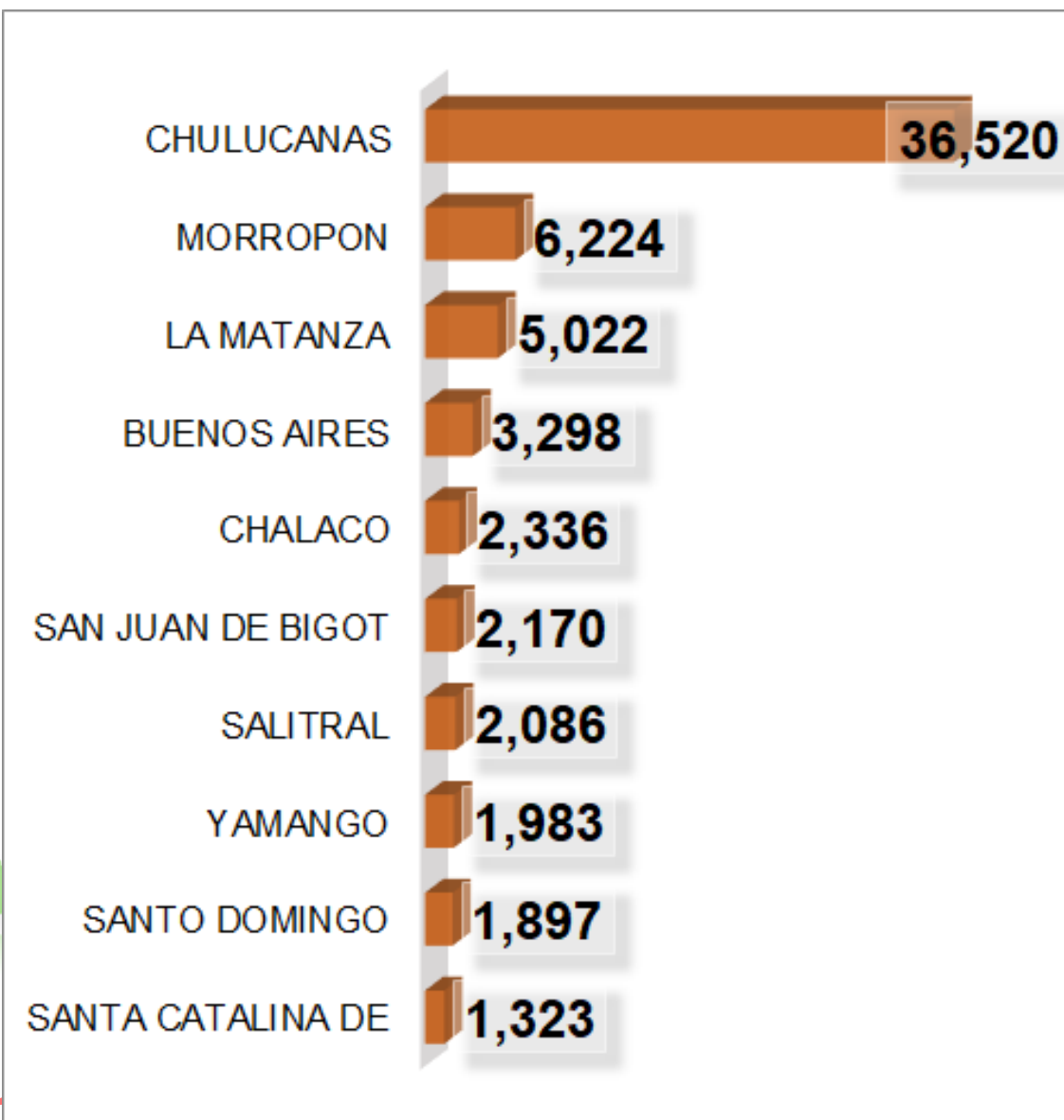
Total de personas
vacunadas **23,830**



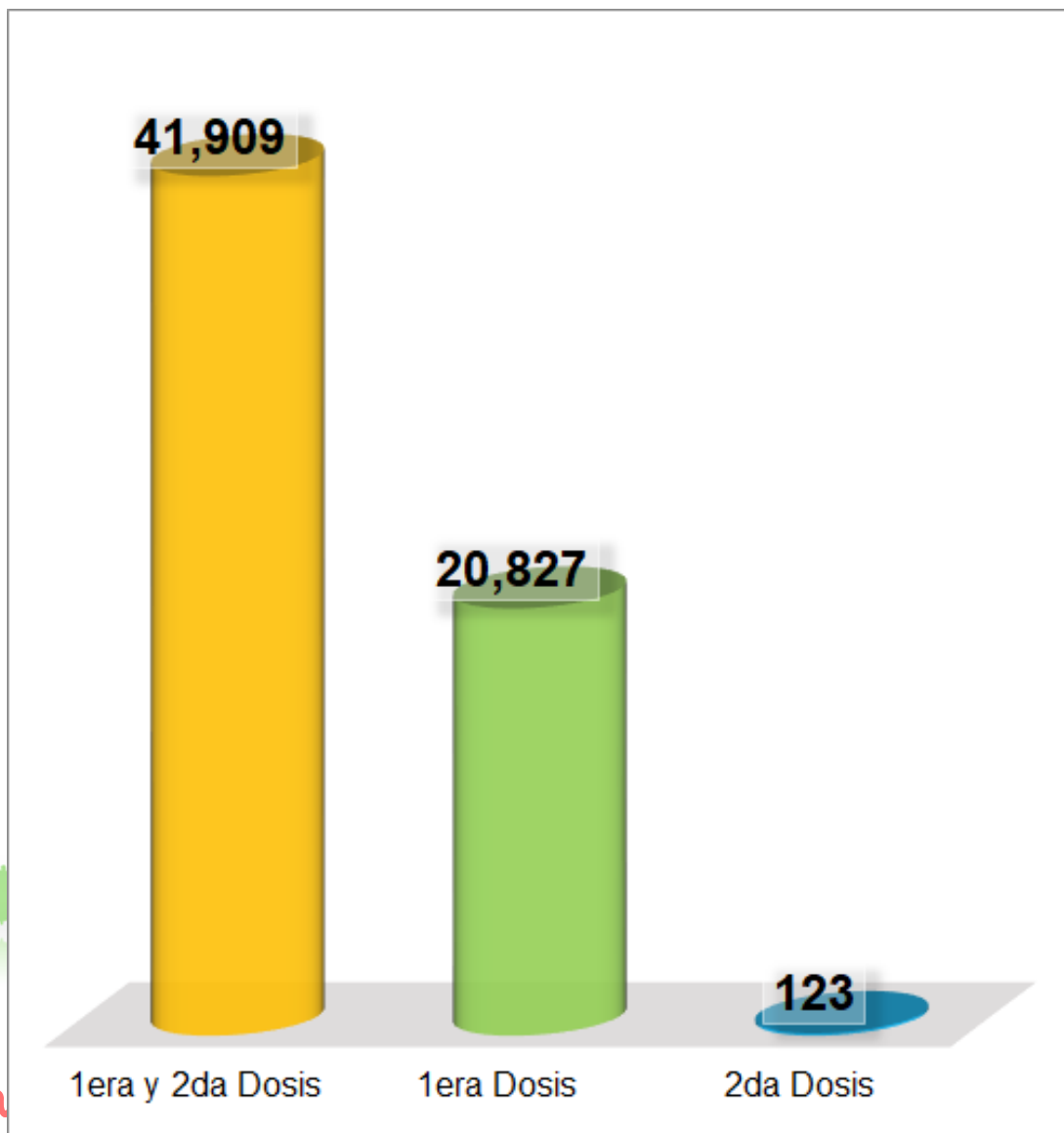
PERSONAS VACUNADAS EN LA PROVINCIA DE MORROPÓN



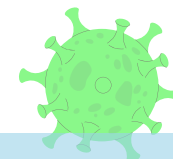
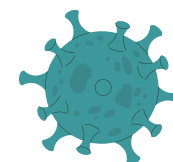
Total de personas
vacunadas **62,859**



PERSONAS VACUNADAS EN LA PROVINCIA DE MORROPÓN SEGÚN NÚMERO DE DOSIS APLICADAS



Total de personas
vacunadas **62,859**

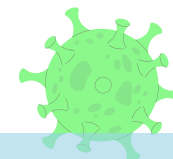
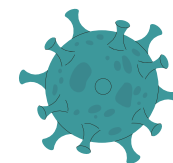


PERSONAS VACUNADAS EN LA PROVINCIA DE MORROPÓN POR GRUPO DE RIESGO SEGÚN SEXO

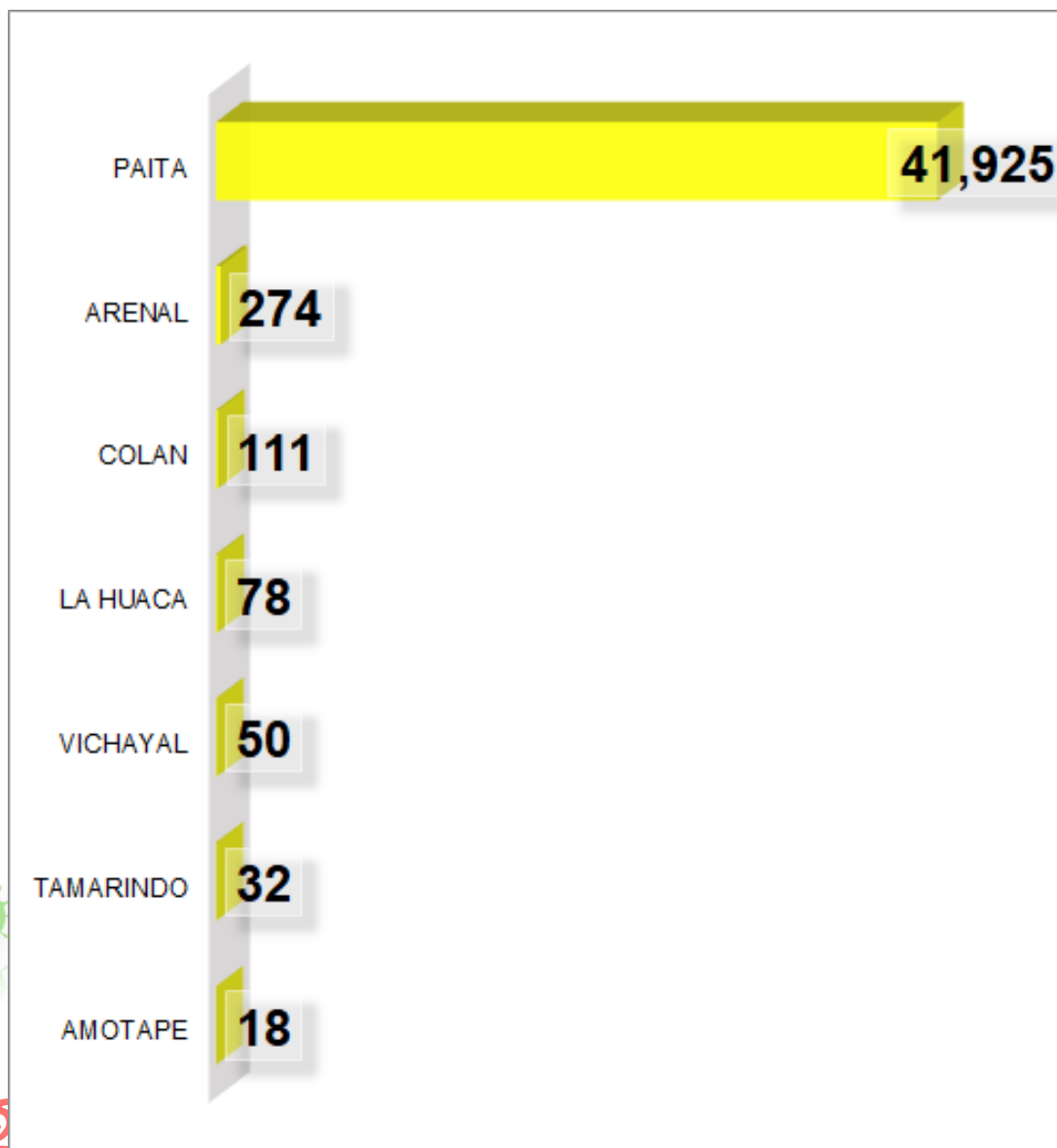
GRUPO DE RIESGO	FEMENINO	MASCULINO	TOTAL
DIABETES TIPO I Y TIPO II	1		1
MIEMBROS DE LAS MESAS ELEC		1	1
PERSONAS EN ESPERA O CON SERENAZGO	1		1
COLEGIOS PROFESIONALES	3	1	4
POLICIA NACIONAL DEL PERU	1	3	4
PERSONAS DE 18 A 19 AÑOS	7	1	8
ESTUDIANTES DE CIENCIAS DE	7	3	10
PACIENTE ONCOLÓGICO	10	1	11
PACIENTES CON HEMODIÁLISI	7	10	17
OLÍMPICOS O PARAOLÍMPICO	14	10	24
BOMBERO	3	25	28
BRIGADISTAS	18	14	32
OTROS GRUPOS DE RIESGO	16	19	35
SÍNDROME DOWN	14	22	36
PERSONA VIVIENDO CON VIH	25	51	76
PERSONAS DE 20 A 29 AÑOS	66	24	90
PERSONAS CON ENFERMEDADES	88	67	155
PERSONAS CON TRASTORNOS ME	100	89	189
GESTANTE	793	7	800
PROFESORES MINEDU	484	319	803
PERSONAL DE SALUD	1,065	657	1,722
PERSONAS DE 30 A 39 AÑOS	4,644	3,515	8,159
PERSONAS DE 50 A 59 AÑOS	7,122	6,752	13,874
PERSONAS DE 40 A 49 AÑOS	8,134	7,039	15,173
ADULTO MAYOR	10,548	11,057	21,605
TOTAL GENERAL	33,171	29,688	62,859



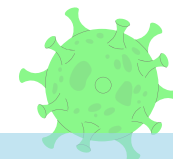
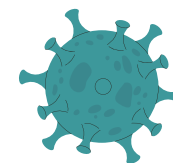
Total de personas vacunadas **62,859**



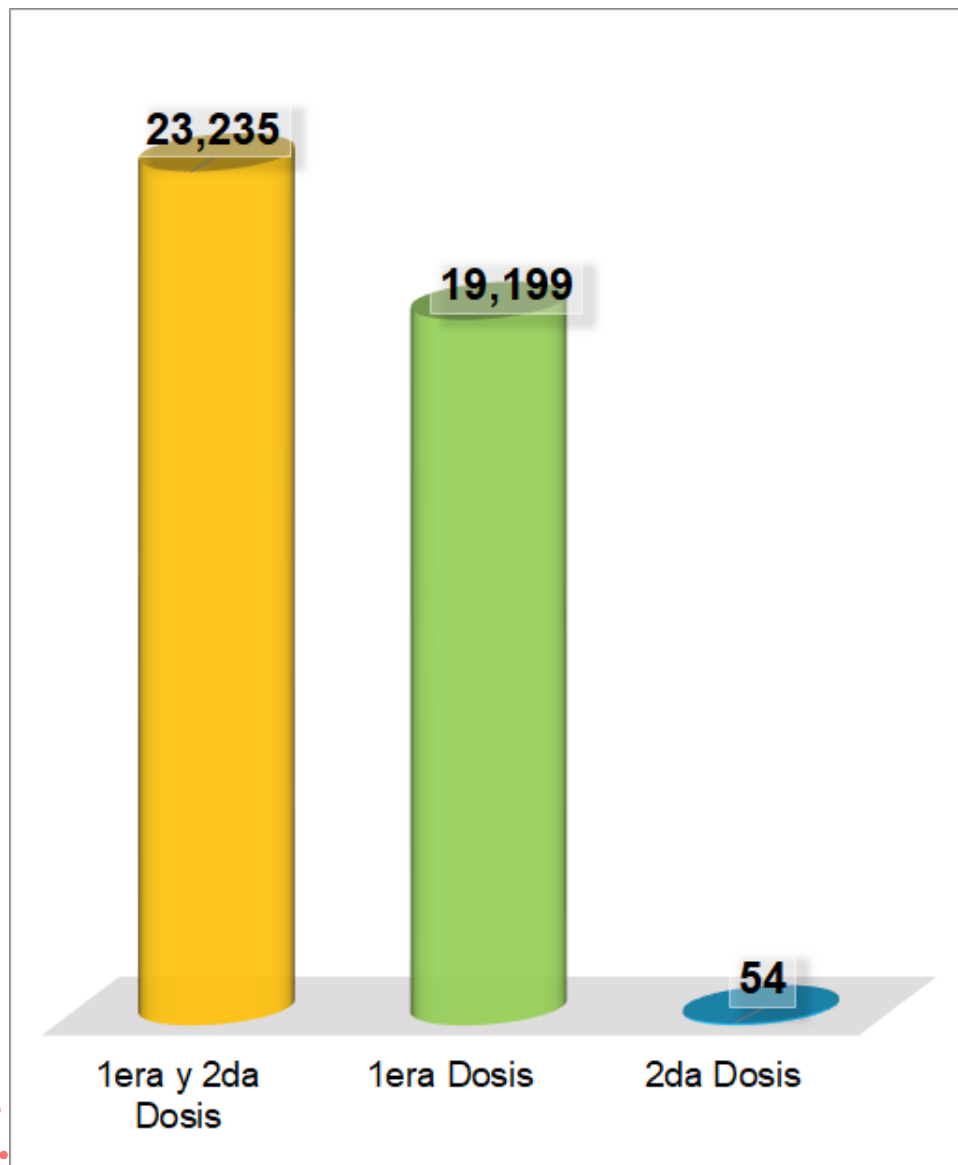
PERSONAS VACUNADAS EN LA PROVINCIA DE PAITA



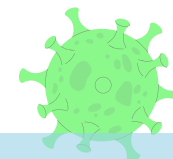
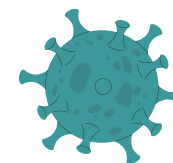
Total de personas
vacunadas **42,488**



PERSONAS VACUNADAS EN LA PROVINCIA DE PAITA SEGÚN NÚMERO DE DOSIS APLICADAS



Total de personas
vacunadas **42,488**

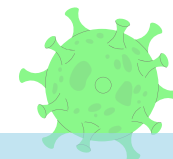
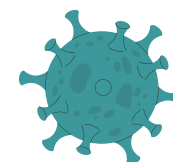


PERSONAS VACUNADAS EN LA PROVINCIA DE PAITA POR GRUPO DE RIESGO SEGÚN SEXO

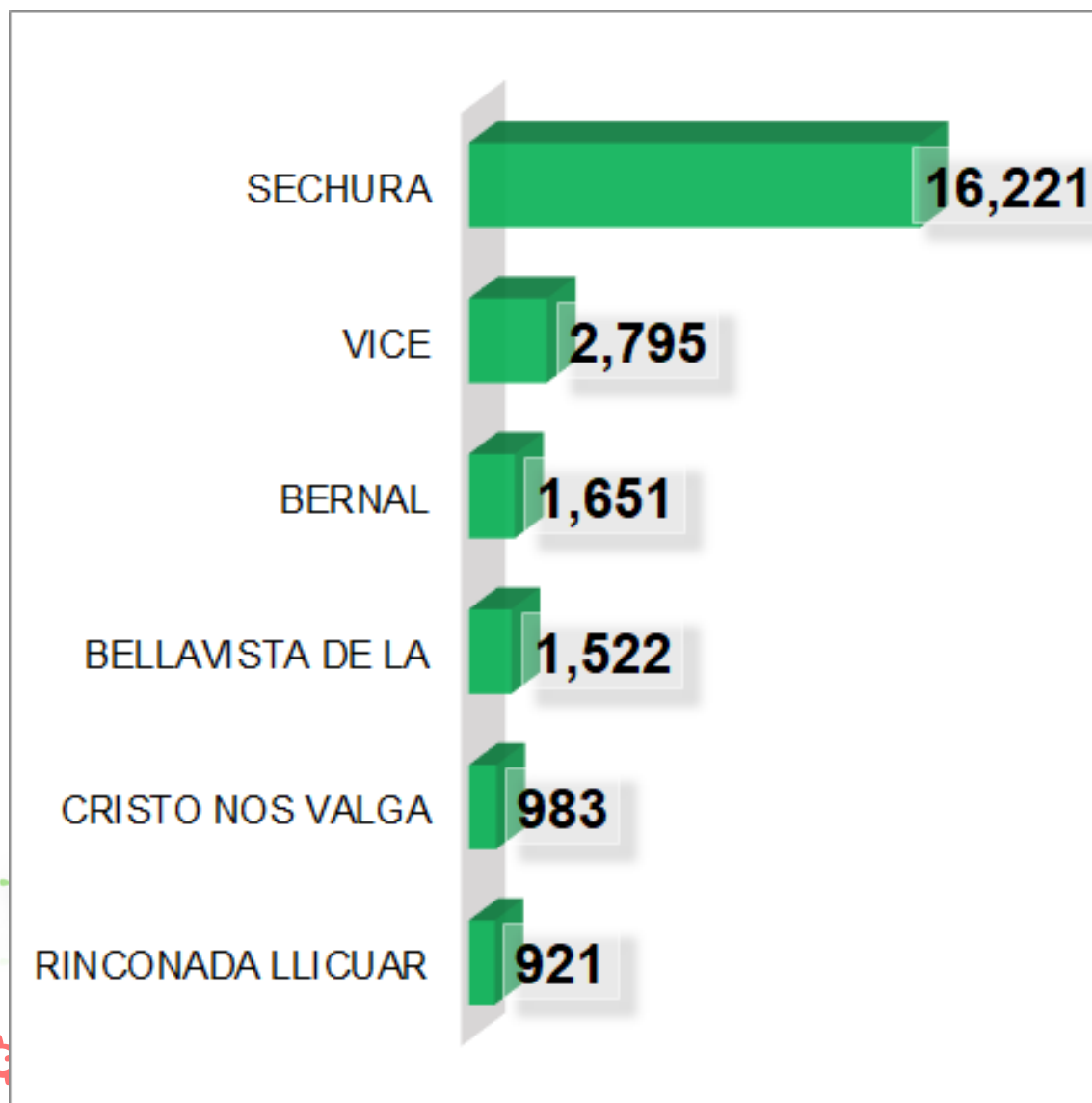
GRUPO DE RIESGO	FEMENINO	MASCULINO	TOTAL
PACIENTE ONCOLÓGICO	1		1
PERSONAS DE 18 A 19 AÑOS	1		1
COLEGIOS PROFESIONALES	2	1	3
OTROS GRUPOS DE RIESGO	2	1	3
ZONAS ALTOANDINAS	2	1	3
POLICIA NACIONAL DEL PERU	2	3	5
CRUZ ROJA	4	2	6
TRABAJADOR Ó PERSONAL DE	3	3	6
PACIENTES CON HEMODIÁLISI	6	6	12
BRIGADISTAS	7	7	14
OLÍMPICOS O PARAOLÍMPICO	9	6	15
SÍNDROME DOWN	10	11	21
PERSONAL DE SEGURIDAD	6	16	22
PERSONAS DE 20 A 29 AÑOS	26	8	34
BOMBERO	10	28	38
PERSONAS CON ENFERMEDADES	25	22	47
PERSONA VIVIENDO CON VIH	25	53	78
PERSONAS CON TRASTORNOS ME	51	64	115
SERENAZGO	20	107	127
PROFESORES MINEDU	146	72	218
GESTANTE	516		516
PERSONAL DE SALUD	792	385	1,177
PERSONAS DE 50 A 59 AÑOS	4,295	4,233	8,528
ADULTO MAYOR	4,985	5,134	10,119
PERSONAS DE 30 A 39 AÑOS	5,277	4,917	10,194
PERSONAS DE 40 A 49 AÑOS	5,640	5,545	11,185
TOTAL GENERAL	21,863	20,625	42,488



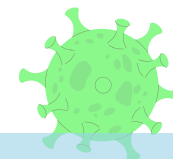
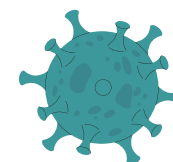
Total de personas
vacunadas **42,488**



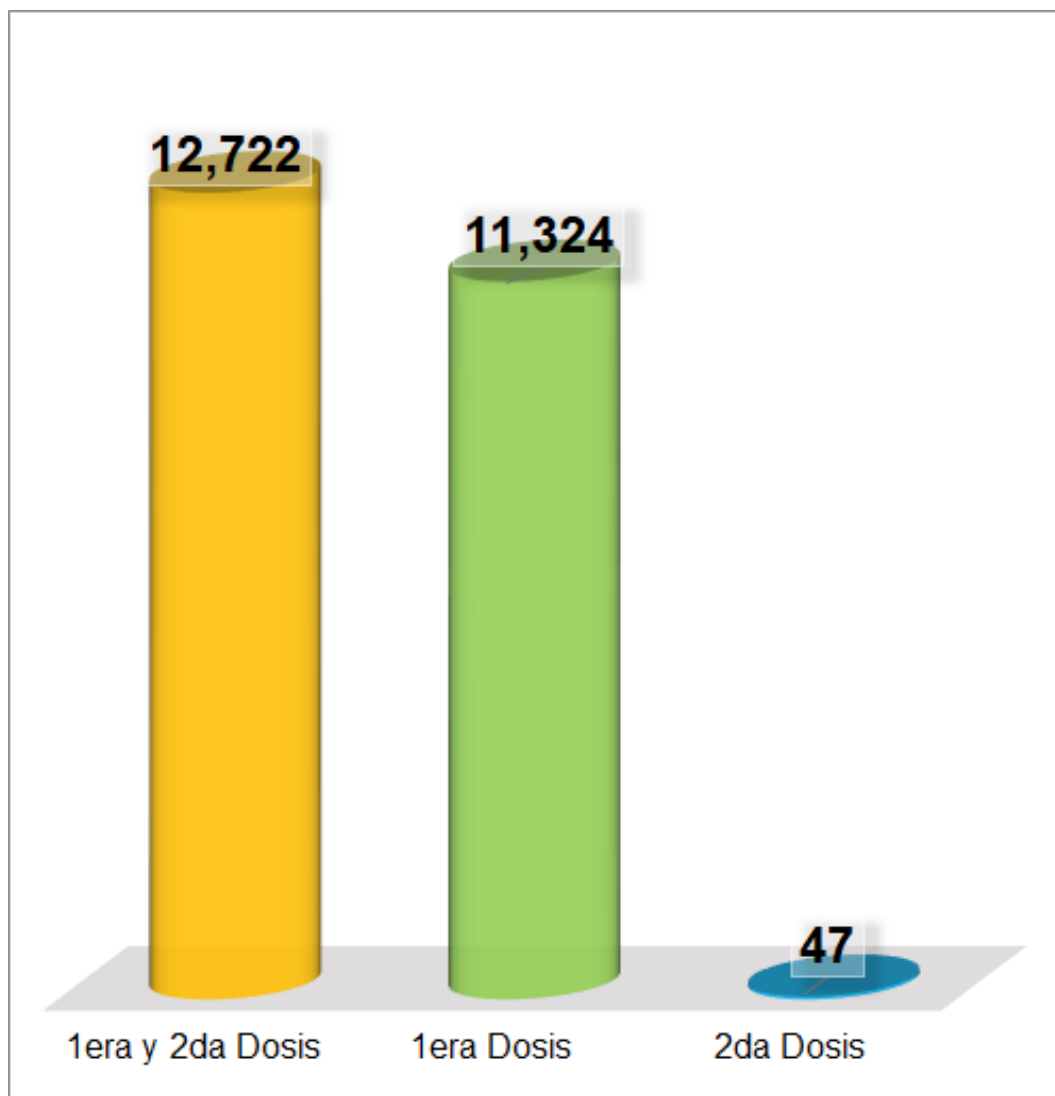
PERSONAS VACUNADAS EN LA PROVINCIA DE SECHURA



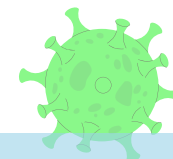
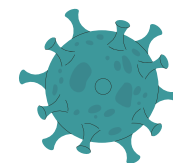
Total de personas
vacunadas **24,093**



PERSONAS VACUNADAS EN LA PROVINCIA DE SECHURA SEGÚN NÚMERO DE DOSIS APLICADAS



Total de personas
vacunadas **24,093**

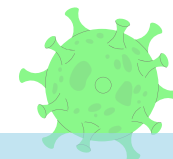
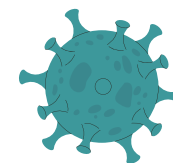


PERSONAS VACUNADAS EN LA PROVINCIA DE SECHURA POR GRUPO DE RIESGO SEGÚN SEXO

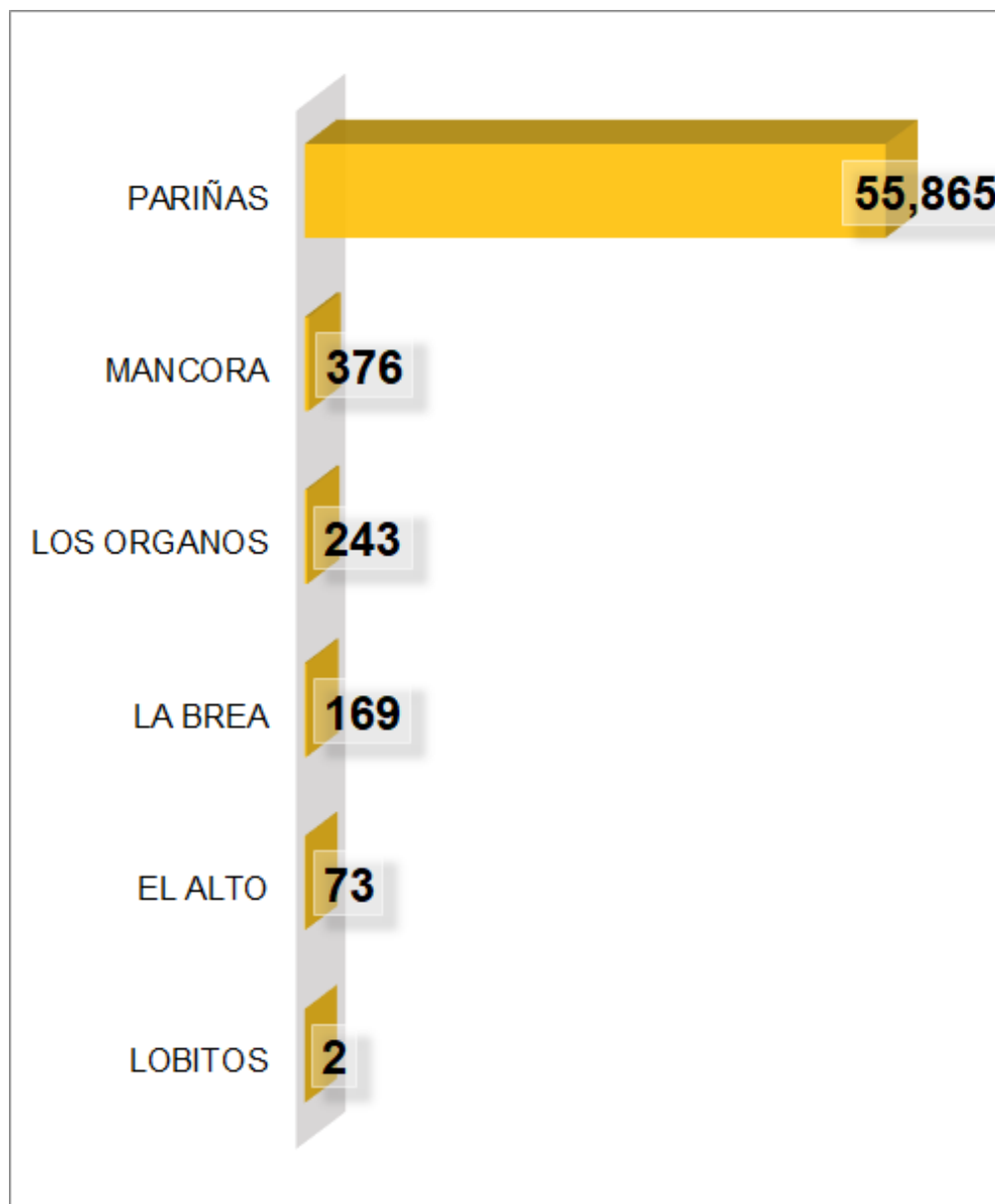
GRUPO DE RIESGO	FEMENINO	MASCULINO	TOTAL
ESTUDIANTES DE CIENCIAS DE	1		1
MIEMBROS DE LAS MESAS ELEC	1		1
PERSONA VIVIENDO CON VIH		1	1
POLICIA NACIONAL DEL PERU		1	1
DIABETES TIPO I Y TIPO II	2		2
TRABAJADOR Ó PERSONAL DE	1	1	2
OBESIDAD TIPO III (IMC MAY	2	1	3
BRIGADISTAS	4	2	6
INTERNOS DE CIENCIAS DE LA	1	5	6
PERSONAS DE 18 A 19 AÑOS	4	2	6
PACIENTE ONCOLÓGICO	9	5	14
PERSONAS CON TRASTORNOS ME	7	10	17
PACIENTES CON HEMODIÁLISI	10	10	20
SÍNDROME DOWN	10	12	22
OLÍMPICOS O PARAOLÍMPICO	17	10	27
OTROS GRUPOS DE RIESGO	17	27	44
BOMBERO	14	42	56
PERSONAS CON ENFERMEDADES	37	29	66
PROFESORES MINEDU	94	47	141
PERSONAS DE 20 A 29 AÑOS	136	92	228
PERSONAL DE SALUD	238	99	337
GESTANTE	381		381
ADULTO MAYOR	2,313	2,524	4,837
PERSONAS DE 50 A 59 AÑOS	2,593	2,592	5,185
PERSONAS DE 30 A 39 AÑOS	3,207	2,893	6,100
PERSONAS DE 40 A 49 AÑOS	3,443	3,146	6,589
TOTAL GENERAL	12,542	11,551	24,093



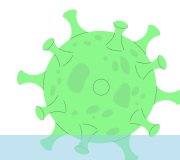
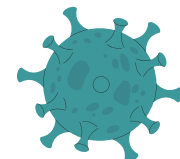
Total de personas vacunadas **24,093**



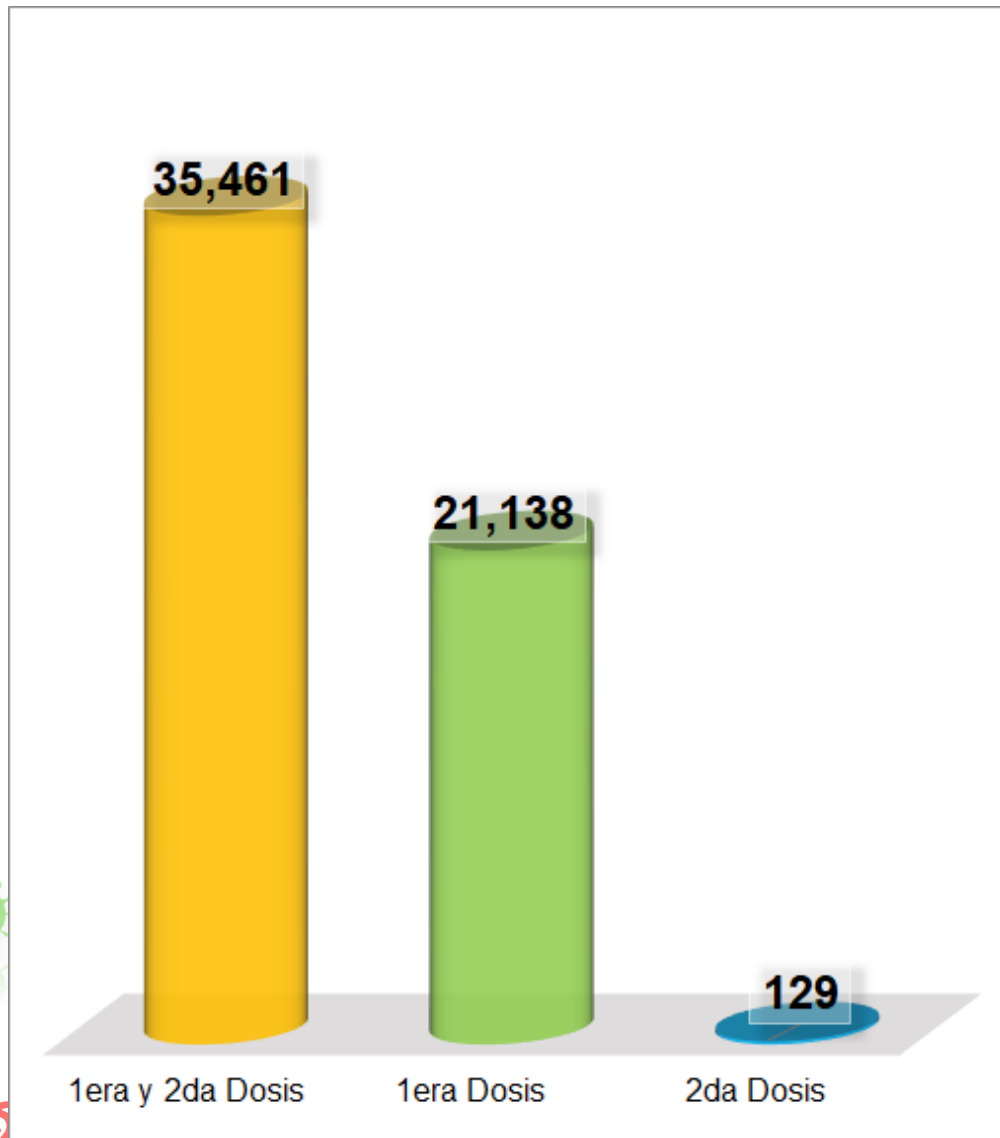
PERSONAS VACUNADAS EN LA PROVINCIA DE TALARA



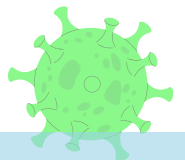
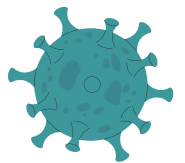
Total de personas vacunadas **56,728**



PERSONAS VACUNADAS EN LA PROVINCIA DE TALARA SEGÚN NÚMERO DE DOSIS APLICADAS



Total de personas
vacunadas **56,728**

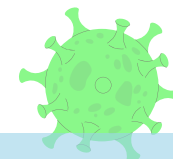
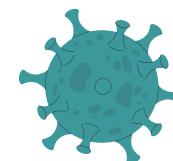


PERSONAS VACUNADAS EN LA PROVINCIA DE TALARA POR GRUPO DE RIESGO SEGÚN SEXO

GRUPO DE RIESGO	FEMENINO	MASCULINO	TOTAL
ZONAS ALTOANDINAS	1		1
PACIENTE ONCOLÓGICO	1	2	3
PERSONAS EN ESPERA O CON	2	2	4
OTROS GRUPOS DE RIESGO	2	3	5
OBESIDAD TIPO III (IMC MAY	4	2	6
PERSONAL DE SEGURIDAD		6	6
PACIENTES CON HEMODIÁLISI	4	3	7
COLEGIOS PROFESIONALES	10	3	13
DIABETES TIPO I Y TIPO II	10	3	13
TRABAJADOR Ó PERSONAL DE	7	6	13
PERSONAS CON ENFERMEDADES	16	8	24
OLÍMPICOS O PARAOLÍMPICO	14	12	26
INTERNOS DE CIENCIAS DE LA	16	12	28
BRIGADISTAS	18	22	40
CRUZ ROJA	24	19	43
SÍNDROME DOWN	26	23	49
BOMBERO	4	50	54
PERSONAS CON TRASTORNOS ME	39	46	85
SERENAZGO	34	88	122
PERSONA VIVIENDO CON VIH	44	107	151
PERSONAL MILITAR Ó FF AA	65	250	315
PROFESORES MINEDU	404	115	519
GESTANTE	543		543
PERSONAS DE 20 A 29 AÑOS	306	265	571
PERSONAL DE SALUD	1,147	566	1,713
PERSONAS DE 30 A 39 AÑOS	4,603	3,981	8,584
PERSONAS DE 50 A 59 AÑOS	6,178	6,037	12,215
PERSONAS DE 40 A 49 AÑOS	7,338	6,946	14,284
ADULTO MAYOR	8,645	8,646	17,291
TOTAL GENERAL	29,505	27,223	56,728



Total de personas
vacunadas **56,728**





Mesa de Concertación
para la Lucha contra la Pobreza



<http://www.mesadeconcertacion.org.pe/>



<https://www.facebook.com/mesadeconcertacionpiura>



www.facebook.com/mclcpnacional/



@MCLCP_NACIONAL