



“PRIMERO LA INFANCIA”

Estrategia de Gestión Territorial

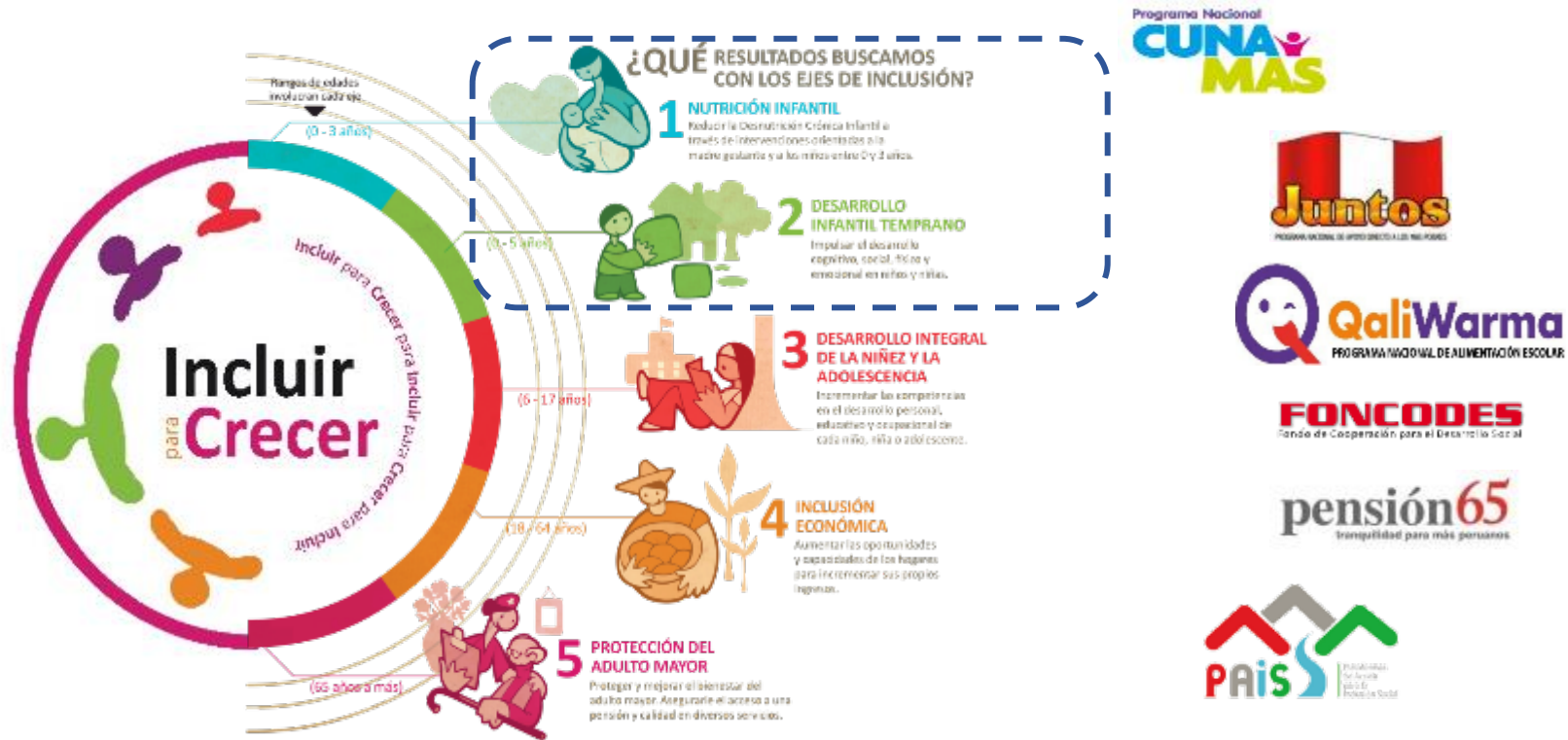
Paola Bustamante Suarez

Ministra de Desarrollo e Inclusión Social

Junio, 2019



Política de Desarrollo e Inclusión Social



Antecedentes

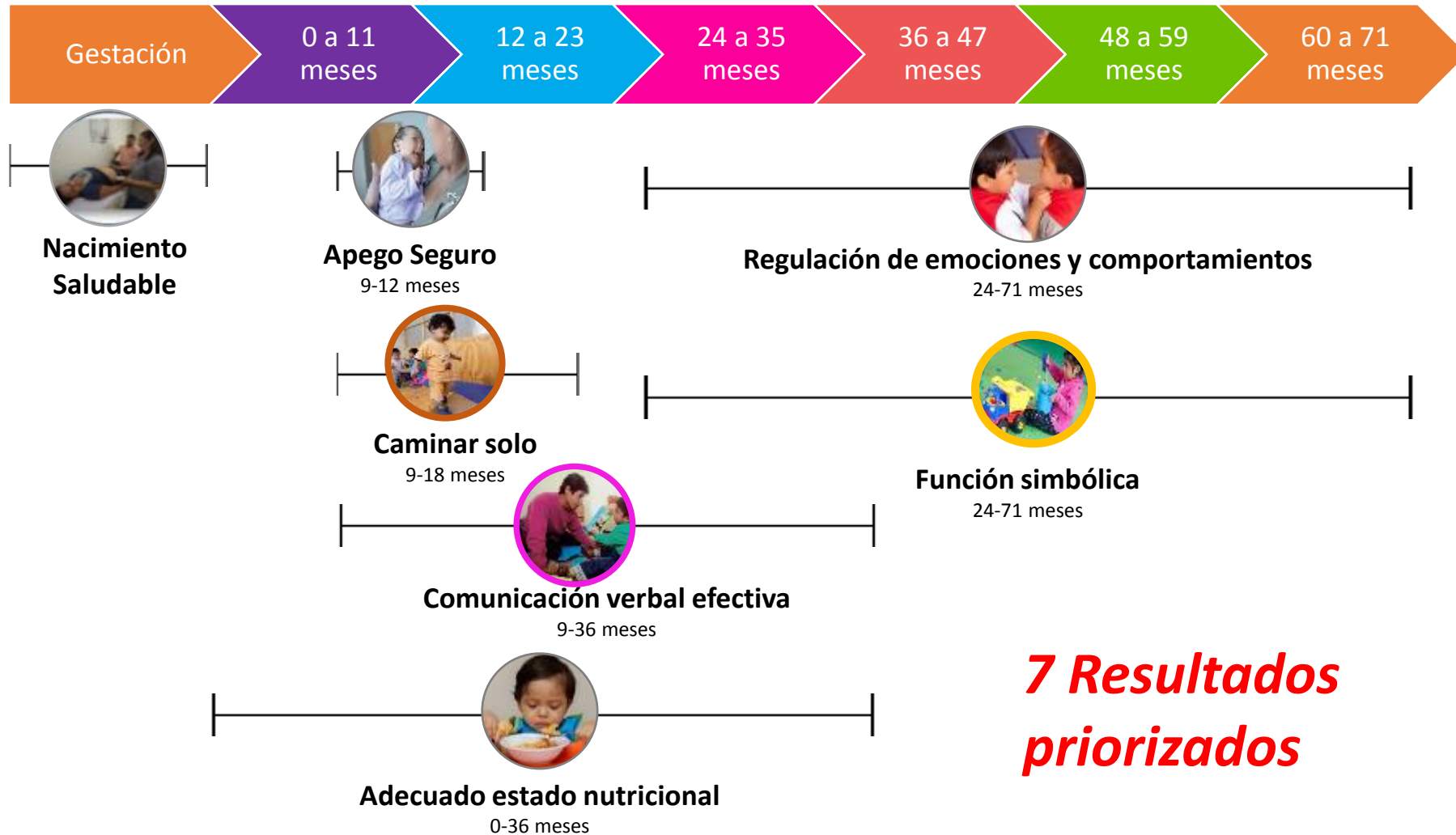
- 2013: Resolución Suprema N° 413-2013-PCM conforma la Comisión Multisectorial para elaborar lineamientos DIT.
- 2014: Aprobación de la comisión multisectorial de Lineamientos DIT y presentación a PCM. Ley de presupuesto nacional 2014, se creó el FED para impulsar el DIT.
- 2015: Resolución Suprema N° 002-2015-MIDIS, se creó el PN Sello Municipal.
- 2016: Decreto Supremo N° 010-2016-MIDIS aprobó los Lineamientos DIT. CIAS, DIT como prioridad de la política social.
- 2018: Decreto Supremo N° 056-2018-PCM, aprobó la Política General de Gobierno 2021 Ley N° 30879 Ley de presupuesto del sector público para el año fiscal 2019. Prioridades para el PPOr DIT y el PPOr de contra la violencia.
- 2019 RM N° 161-2019-EF/10 Crean Grupo de Trabajo Multisectorial encargado de desarrollar los contenidos técnicos del PPOr de Desarrollo Infantil Temprano.
- 2014-2018: Diseño, validación, evaluación e implementación del Modulo DIT - ENDES

Visión compartida y consensuada



Niñas y niños en el Perú con buen estado de **salud**
y **nutrición**, con **pensamiento** crítico,
comunicacionalmente efectivos y con iniciativa,
emocionalmente seguros de sí, **socialmente**
competentes y autónomos, en pleno **ejercicio de sus derechos**;
que vivan **una infancia feliz**, libre de
violencia, con igualdad de **oportunidades** y
respetando sus **particularidades**.

Desarrollo infantil temprano



7 Resultados prioritizados

Resultado 1: Nacimiento Saludable



El **22.6%** de niñas y niños menores de 5 años **nació antes de las 37 semanas de gestación**

El **7.3%** de niñas y niños menores de 5 años tuvo **bajo peso al nacer**

Fuente: MÓDULO
DIT- ENDES 2018

Resultado 2: Apego seguro

El 48.4% de niñas y niños de 9 a 12 meses de edad ha logrado una adecuada interacción con su madre



Fuente: MÓDULO
DIT- ENDES 2018

Resultado 3: Adecuado estado nutricional



El **12.2%** de niñas y niños menores de 5 años de edad, presentó **baja talla para la edad (desnutrición crónica infantil)**

El **43.5%** de niñas y niños de 6 a 35 meses de edad **presentó anemia**

Fuente: MÓDULO
DIT- ENDES 2018

Resultado 4: Comunicación verbal efectiva

El **49.8%** de niñas y niños
de 9 a 36 meses de edad
ha logrado una
**comunicación verbal
apropiada**



Fuente: MÓDULO
DIT- ENDES 2018

Resultado 5: Camina Solo



El 65.3% de niñas y niños de
12 a 18 meses de edad,
puede caminar por
propia iniciativa

Fuente: MÓDULO
DIT- ENDES 2018

Resultado 6: Regulación de emociones y comportamientos

El 36% de niñas y niños de 24 a 71 meses de edad ha logrado **regular sus emociones y comportamientos**



Fuente: MÓDULO
DIT- ENDES 2018

Resultado 7: Función Simbólica



El 42% de niñas y niños de 24 a 36 meses, ha logrado una adecuada **función simbólica**

Fuente: MÓDULO
DIT- ENDES 2018



¿Qué es “Primero la Infancia”?



¿Qué es “Primero la Infancia”?

- ❖ Es la estrategia de articulación intersectorial e intergubernamental que tiene como propósito incrementar el acceso a el paquete integral de servicios que contribuyen al desarrollo de las niñas y los niños desde la gestación hasta los 5 años de edad.
- ❖ Alinea las intervenciones del Estado para brindar a todas las niñas y niños la oportunidad de desplegar al máximo sus capacidades, aprovechando la ventana de oportunidad.



Ámbito de Intervención de “Primero la Infancia”



El ámbito de intervención de “Primero la Infancia” son **los 1226 distritos de los quintiles 1 y 2 de pobreza departamental**, con especial atención a los distritos de Amazonia, Corredor minero, oleoducto, inundaciones, VRAEM, Frontera y La Pampa.



PERÚ

Ministerio de Desarrollo e Inclusión Social

EL PERÚ PRIMERO

Paquete integrado de Servicios de “Primero la Infancia”

EDAD → -9m -6m od 6m 12m 18m 24m 36m 60m



Paquete 1

Antes del parto

Exámenes auxiliares en el primer trimestre

Atenciones prenatales

Suplemento de hierro y ácido fólico



Paquete 2

Los primeros 24 meses

DNI

CRED completo para la edad

Vacuna rotavirus y neumococo

Suplementación con hierro

Dosaje de Hemoglobina

Acompañamiento familiar

Suplementación preventiva
4 a 11 meses

Con gotas
4 y 5 meses

Con gotas,
jarabe u otro
6 a 11 meses

Suplementación terapéutica
Menores de 12 meses

Diagnóstico de anemia



Reciben Tratamiento para la anemia



Paquete 3

Entre 3 y 5 años

Acceso a la educación Inicial

Paquete 4

Entorno

Acceso a agua clorada para consumo humano (cloro residual en muestra de agua de consumo ≥ 0.5 mg/l).



Paquete integrado de Servicios de “Primero la Infancia”



Paquete Integrado de Servicios Antes del Parto

Se incrementó de 9% en enero de 2013 a 34% en enero de 2019

Fuente: Base de datos SIS/MINSA 2014-2019




Paquete Integrado de Servicios Menores de 12 meses

Se incrementó de 22% en el 2014 a 40% en el 2018

Fuente: ENDES/INEI 2014-2018

Paquete integrado de Servicios de “Primero la Infancia”



Paquete:
suplementación
con gotas
4 y 5 meses

Se incrementó
de 31% en enero
2018 a 63% en
marzo 2019

Fuente: Base de
datos HIS/MINSA
2018-2019



Paquete: Dx y
Tratamiento de anemia
Menores de 12 meses

Se incrementó
de 18% en el 2014
a 35% en el 2018

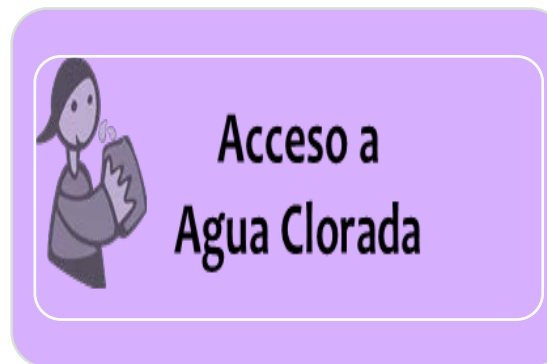
Fuente: Base de
datos SIS/MINSA
2014-2018

Paquete integrado de Servicios de “Primero la Infancia”



Se incrementó
de 58% en el
2014 a 84% en
el 2018 el acceso
a los 3 años a
educación inicial

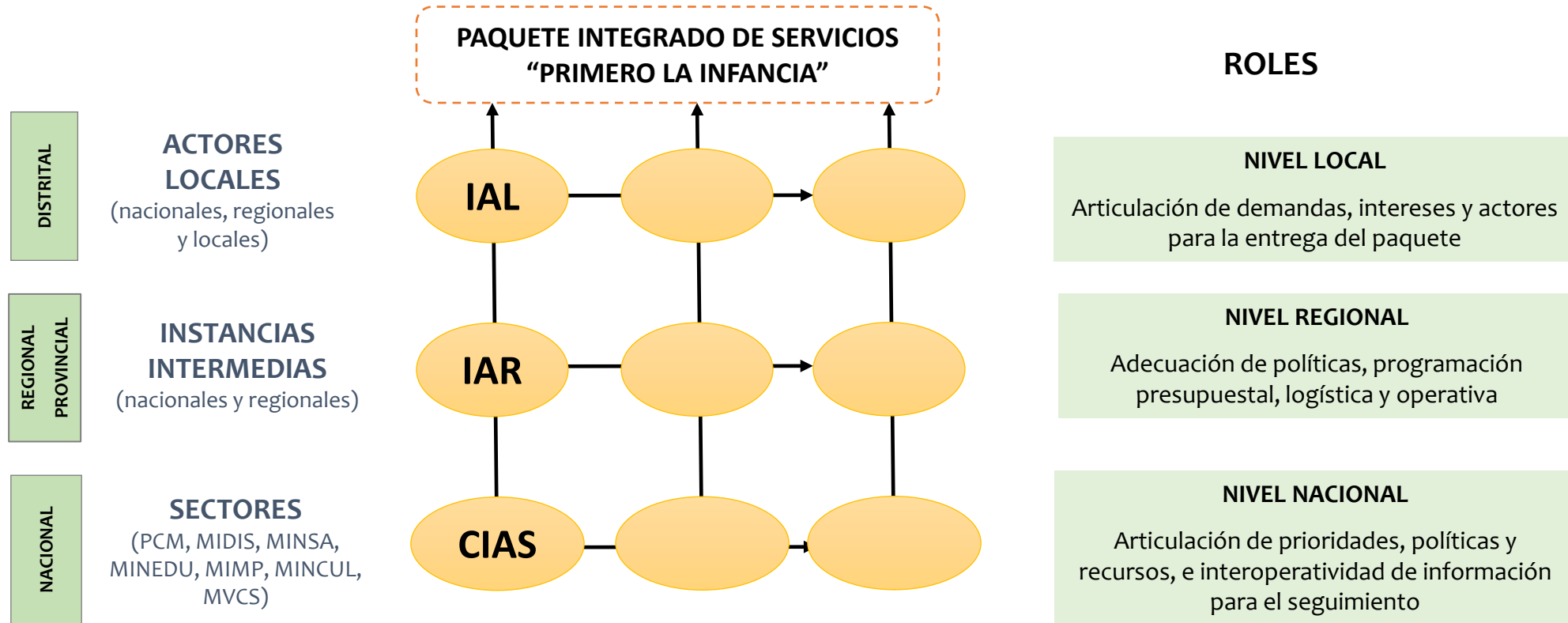
Fuente: SIAGIE/Padrón
Nominado 2014-2018



Se incrementó
de 31% en el 2014
a 37% en el 2018
las niñas(os) menores
de 60 meses

Fuente: ENDES/INEI
2014-2018

Esquema de Intervención de “Primero la Infancia”



En la prestación de este paquete integrado de servicios, se involucra a diferentes entidades públicas, del nivel nacional y subnacional.

PRIMERO LA INFANCIA : GESTIÓN TERRITORIAL PARA EL DIT

SELLO MUNICIPAL
Gestión local para las personas

Programa de Incentivos a la mejora de la Gestión Municipal



PASOS DE LA IMPLEMENTACIÓN DE “PRIMERO LA INFANCIA” A NIVEL LOCAL



Instancia de articulación en el marco del SINADIS



Sectorización: mapas de riesgo y acceso a servicios



Seguimiento: metodología para el análisis de la información y toma de decisiones

PASOS DE LA IMPLEMENTACIÓN DE “PRIMERO LA INFANCIA” A NIVEL LOCAL

Instancia de articulación en el marco del SINADIS

Instancia de
Articulación Local



- Alcalde
- Gerente de Desarrollo Social
- IPRESS
- MIDIS (PNCM, Juntos)
- Educación
- Otros



Gestión Territorial
para la entrega del
**paquete integrado
de servicios**
vinculados al DIT

Diagnóstico distrital

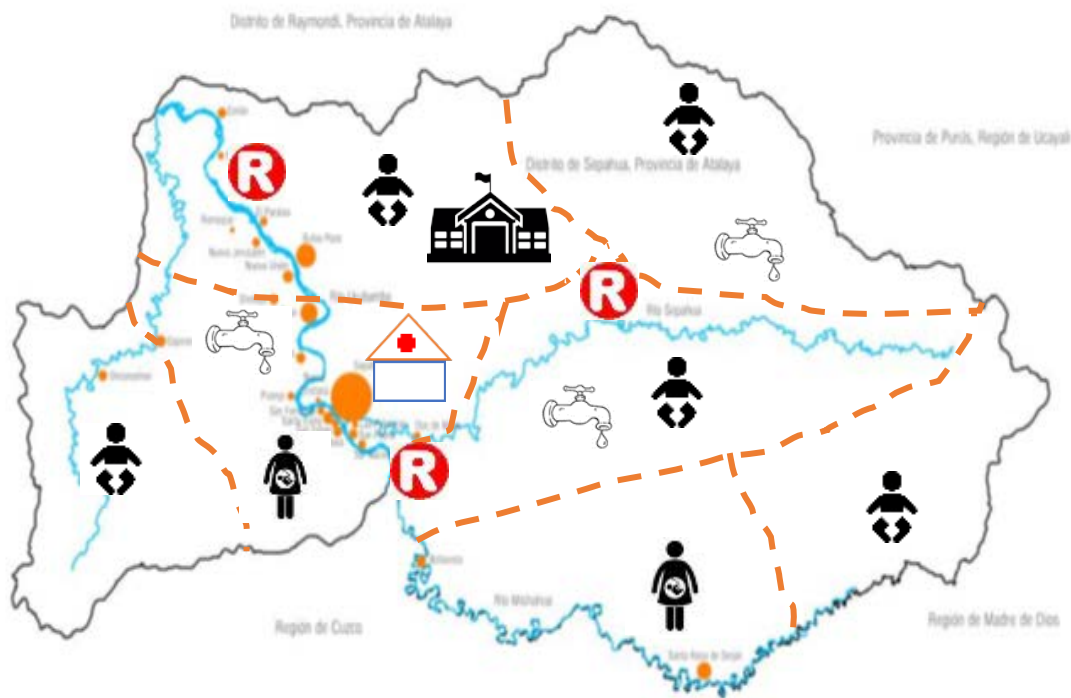
- Caracterización del distrito
- Mapeo de actores sociales
- Actualización del padrón nominal

**Seguimiento nominal y de
cobertura**

- Alertas para el entrega oportuna de servicios
- Análisis de cuellos de botellas
- Gestiona soluciones a nivel local y regional

PASOS DE LA IMPLEMENTACIÓN DE “PRIMERO LA INFANCIA” A NIVEL LOCAL

Sectorización: mapas de riesgo y acceso a servicios



Gestión del Territorio



Gestantes



Niñas y niños menores de 12 meses



Sistemas de agua



IPRESS



Centros Educativos Iniciales



Riesgo de desastres (heladas y friaje, inundaciones, entre otros)

PASOS DE LA IMPLEMENTACIÓN DE “PRIMERO LA INFANCIA” A NIVEL LOCAL

Seguimiento del paquete integrado: metodología para el análisis de la información y toma de decisiones



¿Por qué esta en rojo?
 ¿Qué podemos hacer desde el municipio para mejorar la situación?

¿Por qué las niñas y niños no reciben su suplementación de hierro en gotas?

Porque no hay stock de insumos.
Porque no hay cupos de citas.

Porque la o el niño no acude al EESS.
Porque vive muy lejos.
Porque la madre no valora el servicio.





PERÚ

Ministerio de Desarrollo e Inclusión Social

EL PERÚ PRIMERO



Gracias

